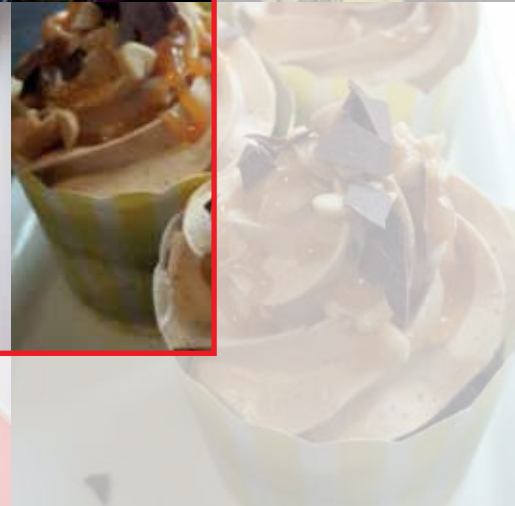




# Pfefferwerk Events



Tagungen  
Seminare  
Konzerte  
Parties





**04** Pfefferberg mit Lageplan

**06** Pfefferwerk Stadtkultur gGmbH

**07** Pfefferwerk Events

**08** Pfefferberg Haus 13 | Veranstaltungsaal

**10** Balkonraum | Seminarraum

**12** Weißer Pfeffer, Schwarzer Pfeffer,  
Schwarz-Weißer Pfeffer | Seminarräume

**14** Bunter Pfeffer | Workshopraum

**15** Grüner Pfeffer | Workshopraum

**16** Roter Pfeffer | Büroraum

**17** Auswahl möglicher Zusatzleistungen

**18** PoolLounge | Partykeller

**19** Restaurant das pfeffer



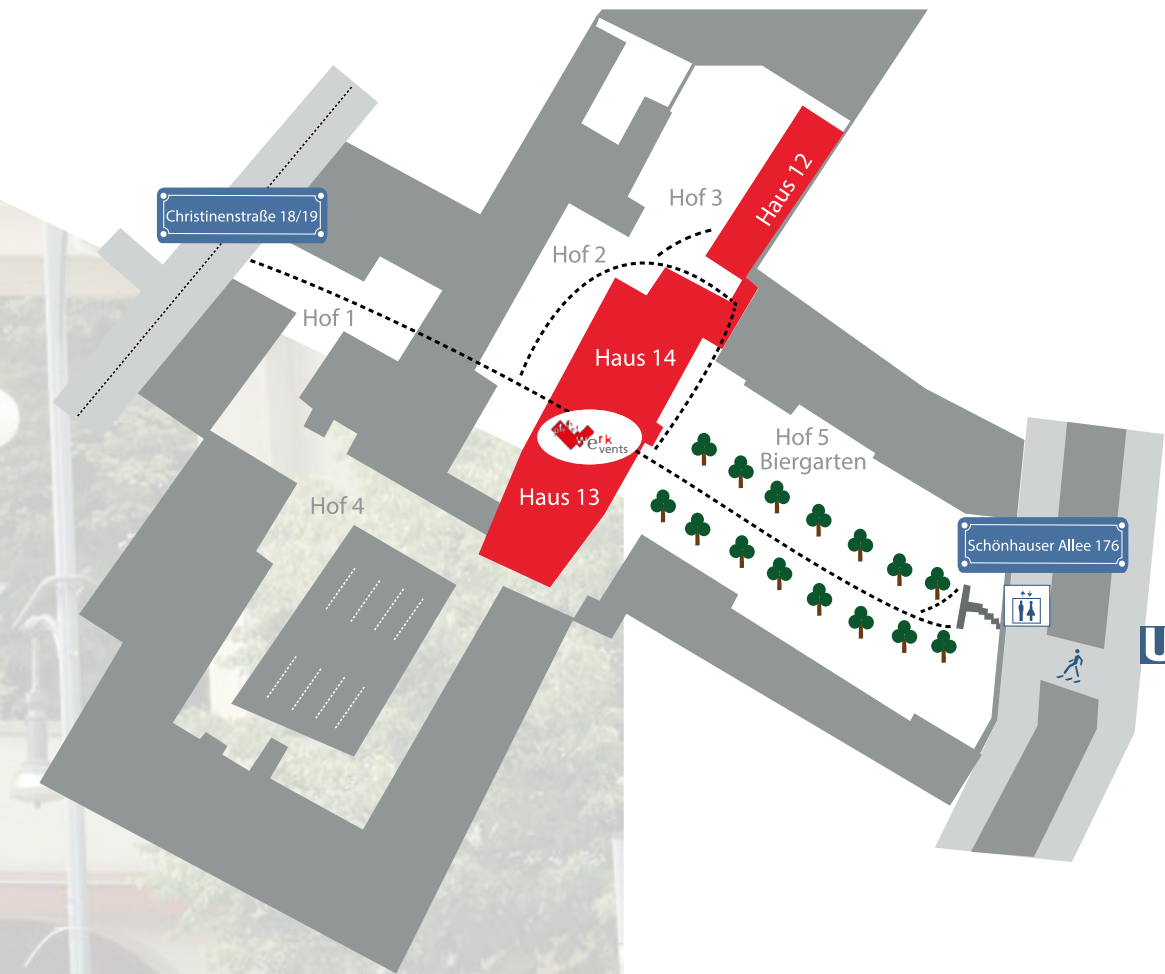
# Pfefferberg

Vor über 170 Jahren eröffnete Braumeister Pfeffer auf dem Pfefferberg einen der ersten Biergärten Berlins. Seit Pfeffers Zeiten kann der Pfefferberg auf eine illustre Geschichte zurückblicken: Unter anderem wurde hier Schokolade hergestellt und Brot gebacken, die Tiefkeller fungierten im II. Weltkrieg als Luftschutzbunker, später wurden auf dem Pfefferberg das „Neue Deutschland“ gedruckt, Autos repariert und Arbeiter durch eine Großküche versorgt.

Mitte der 1980er Jahre entwickeln Architekt/innen, Künstler/innen und interessierte Anwohner/innen die Idee einer Kulturfabrik. Mit der Wende wurden das Land Berlin und die Bundesrepublik Deutschland jeweils zur Hälfte ideelle Eigentümer des Geländes. Zu Beginn der 90er Jahre entwickelt der 1990 gegründete Pfefferwerk Verein zur Förderung

von Stadtkultur e.V. gemeinsam mit der Kulturinitiative Förderband e.V. die Idee eines soziokulturellen Zentrums auf dem Gelände. Künstler/innen und Galerien siedeln sich an, soziale Projekte für junge Menschen finden hier ihre Heimat und der Pfefferberg macht sich durch legendäre Veranstaltungen einen Namen als Kulturstandort.

Gemeinsam mit Politik und Verwaltung des Landes Berlin wird schließlich die Idee entwickelt, das Gelände Pfefferberg zu erwerben, in eine Stiftung einzubringen und ein Erbbaurecht an einen Projektentwickler auszureichen - mit der Aufgabe, es denkmalgerecht zu sanieren und zu einem Zentrum für Kultur, Soziales und Dienstleistungen umzugestalten. Heute ist der Pfefferberg einer der wichtigsten Kulturstandorte Berlins.





# Pfefferwerk Stadtkultur gGmbH



Als freier Träger der Kinder- und Jugendhilfe bietet die Pfefferwerk Stadtkultur gGmbH

Kindern, Jugendlichen und Familien den Freiraum, die Unterstützung und den Schutz, die sie benötigen, um ihren Lebensweg selbstbestimmt zu gestalten und Schwierigkeiten zu meistern. Durch die Vernetzung der Angebote in den sechs Geschäftsfeldern werden neue Wege für eine gleichberechtigte Teilhabe von Menschen am gesellschaftlichen Leben geschaffen.

■ In 17 Kindertagesstätten werden bis zu 1.840 Kinder betreut und in ihren Bildungsprozessen unterstützt.

■ In Kooperation mit Elternvereinen ist die Pfefferwerk Stadtkultur anerkannter Träger von drei Grundschulen mit aufwachsender Sekundarstufe und einem eigenen Profil.

■ In enger Kooperation von Jugendhilfe und Schule werden schuldistanzierte Jugendliche bei ihrer Reintegration in die Regelschule unterstützt und in verschiedenen Angebotsformen bei ihrem individuellen Weg zum Schulabschluss begleitet.

■ Die Angebotspalette der Einrichtungen im Jugendhilfeverbund umfasst stationäre und ambulante Hilfen zur Erziehung, ambulante Leistungen der Jugendgerichtshilfe und der Jugendbewährungshilfe und Unterstützung im Vorfeld der Hilfen zur Erziehung.

■ Mit innovativen Konzepten der Berufsorientierung/ -vorbereitung und Ausbildung werden junge Menschen mit unterschiedlichen Ausgangsvoraussetzungen wirtschaftsnah auf ihrem Weg in das Berufsleben im Medien-, IT-, Veranstaltungs-, Gastronomie- und Bürobereich unterstützt.

■ Mit der Stadtteilarbeit werden generationsübergreifendes, bürgerschaftliches und zivilgesellschaftliches Engagement gefördert sowie Eigeninitiative und Selbsthilfe unterstützt. Die kontinuierliche Qualitätsentwicklung der Angebote werden wir u.a. über die Zertifizierungen nach DIN EN ISO 9001:2008 und AZAV gewährleistet; die Kitas werden regelmäßig nach KiQu evaluiert. Pfefferwerk Stadtkultur gGmbH ist die Tochter der Stiftung Pfefferwerk und Mitglied im Deutschen PARITÄTischen Wohlfahrtsverband, LV Berlin sowie im Verband für sozial-kulturelle Arbeit.

# Pfefferwerk Events

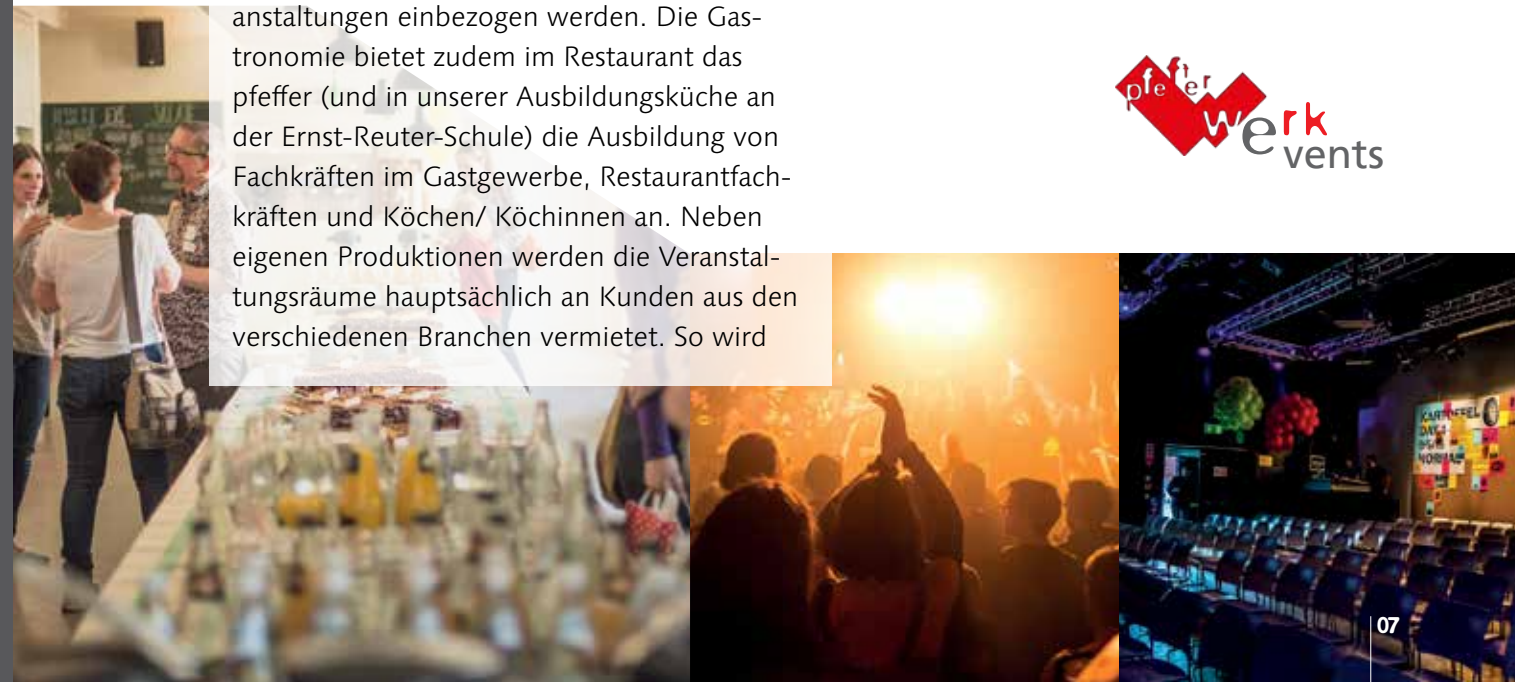
Der Veranstaltungsbereich der Pfefferwerk Stadtkultur gGmbH gehört zur Abteilung Ausbildung | Medien | Kultur und wird im Rahmen der Ausbildung von jungen Menschen mit unterschiedlichen Zugangsvoraussetzungen und Förderbedarfen durchgeführt. Den Rahmen dafür bieten die Jugendberufshilfe, Reha oder die Verbundausbildung, in der mit kleinen und mittleren Unternehmen kooperiert wird.

Seit vielen Jahren werden Veranstaltungskaufleute und Fachkräfte für Veranstaltungstechnik ausgebildet, indem sie von Anfang an in der Planung und Umsetzung der Veranstaltungen einbezogen werden. Die Gastronomie bietet zudem im Restaurant das Pfeffer (und in unserer Ausbildungsküche an der Ernst-Reuter-Schule) die Ausbildung von Fachkräften im Gastgewerbe, Restaurantfachkräften und Köchen/ Köchinnen an. Neben eigenen Produktionen werden die Veranstaltungsräume hauptsächlich an Kunden aus den verschiedenen Branchen vermietet. So wird

mit realen Aufträgen wirtschaftsnah der Nachwuchs gefördert.

Das Team besteht aus erfahrenen Fachkräften der jeweiligen Berufe – Organisation, Technik, Gastronomie – und wird durch die Auszubildenden sowie bei Bedarf durch angrenzende Fachbereiche wie IT, Mediengestaltung oder Büroverwaltung unterstützt.

Hochwertiger Service und Professionalität sind für die Mitarbeiter selbstverständlich und prägen ihre tägliche Arbeit. Besonderes Engagement und die flexible Umsetzung Ihrer Wünsche zeichnet Pfefferwerk Events aus.





# Pfefferberg Haus 13

Veranstungssaal im denkmalgeschützten Haus 13 mit moderner Technik, Bühne (3 x 8 m) und mobiler Bar. Hohe Flexibilität in Ausstattung, Aufbau und Umsetzung bieten viele Möglichkeiten für Ihr Event. Zwei Leinwände, flexible Bestuhlung von Reihenbestuhlung über World Café zu Fish Bowl, zwei Fensterfronten für Tageslichtnutzung, umfangreiche Lichttechnik für besonderes Ambiente, Sessel für Podiumsdiskussion, erweiterbare Bühnenelemente für Veranstaltungsvarianten wie Modenschau, Konzert oder Sonderformate.

  
Bestuhlung  
**flexibel**

**m<sup>2</sup>**  
Raumgröße  
**165**

  
Personen  
**max. 199**

**haus<sup>13</sup>**  
pfefferberg

## Ausstattung & Optionen

Catering | Präsentationsmaterial  
WLAN | 2 Leinwände | Rednerpult  
| Mobile Bar | Tageslicht  
Ton- und Bildmitschnitt | Foyer  
mit Einlasstresen & Garderobe  
Ton- & Lichttechnik | Tanzboden





# Balkonraum

Heller, freundlicher Seminarraum mit Fensterfront und Balkon zum wunderschönen Biergarten des Pfefferbergs. Standardbestuhlung im Block für bis zu 30 Personen ist variabel, auch Reihenbestuhlung, Stuhlkreis oder Tischgruppen sind möglich. Präsentationstechnik und Workshopmaterial können bei Bedarf gestellt werden.




## Ausstattung & Optionen

Catering | mobile Leinwand  
mobiler Beamer | Präsentationsmaterial  
PC-Lautsprecher | Mikrofonie | WLAN



  
Bestuhlung  
**flexibel**

  
Raumgröße  
**64**

  
Personen  
**45**

  
Barrierefreiheit  
**Fahrstuhl  
Rampe**

## Weißer Pfeffer

Lichtdurchfluteter Seminarraum über den Dächern des Prenzlauer Bergs. Zwei abdunkelbare Fensterfronten, helle Möbel und ein Balkon laden zu produktiven Workshops und Schulungen ein. U-Bestuhlung für bis zu 20 Personen, Stuhlkreis oder Tischgruppen eignen sich besonders in diesem freundlichen Raum.

 Bestuhlung	 Raumgröße	 Personen	 Barrierefreiheit
<b>flexibel</b>	<b>56</b>	<b>35</b>	<b>Fahrstuhl</b>





### Ausstattung & Optionen

Catering | Präsentationsmaterial | WLAN



## Schwarzer Pfeffer

Ideal für Workshops und Besprechungen in ruhiger Atmosphäre. Ausgestattet mit Präsentationstechnik und Moderationsmaterial bieten sich Stuhlkreis oder U-Bestuhlung an Tischen besonders an.

 Bestuhlung	 Raumgröße	 Personen	 Barrierefreiheit
<b>flexibel</b>	<b>45</b>	<b>28</b>	<b>Fahrstuhl</b>



## Schwarz-Weißer Pfeffer

Ohne die schall-isolierte flexible Trennwand zwischen Schwarzem Pfeffer und Weißem Pfeffer entsteht der große, einladende Schwarz-Weiße Pfeffer mit ausreichend Raum für Vorträge, Interaktive Elemente oder Schulungen größerer Gruppen. Bis zu 80 Personen können in Reihenbestuhlung Platz finden.





## Bunter Pfeffer

Das Kreativ-Labor der Pfeffer-Etage bietet neben einem Konferenztisch für 8 Personen einen hochwertigen Tischkicker (Turnierqualität) für die kreativen Pausenzeiten.

### Ausstattung & Optionen

Catering | Beamer | Laptop  
Stellwand | WLAN

  
Bestuhlung  
8

$m^2$   
Raumgröße  
20

  
Barrierefreiheit  
Fahrstuhl

  
Bestuhlung  
6

$m^2$   
Raumgröße  
19

  
Barrierefreiheit  
Fahrstuhl

## Grüner Pfeffer

Im schönen, hellen Konferenzraum für 6 bis 8 Personen lassen sich lange Besprechungen und Arbeitsphasen entspannt umsetzen. Bei Bedarf kann der Nebenraum Roter Pfeffer mitgemietet und durch eine Verbindungstür direkt genutzt werden.

### Ausstattung & Optionen

Catering | Beamer | Laptop  
Stellwand | WLAN



## Roter Pfeffer

Zwei Arbeitsplätze bietet der Rote Pfeffer; etwa als Back Office bei großen Veranstaltungen oder auch als tageweise genutztes Büro oder Webinar-Sendeort.

### Ausstattung & Optionen

Catering | Präsentationsmaterial  
WLAN | Telefon | Drucker

  
Bestuhlung  
**Arbeitsplätze**

$m^2$   
Raumgröße  
**18**

  
Barrierefreiheit  
**Fahrstuhl**

## Auswahl möglicher Zusatzleistungen

### Räume

Wenn weitere Veranstaltungsräume benötigt werden, mieten wir diese gerne bei unseren Nachbarn auf dem Pfefferberg für Sie zu oder bieten Ihnen in Einzelfällen zusätzliche eigene Schulungsräume der Pfefferwerk Stadtkultur an.

### Raumausstattung

Mobile Leinwand, mobiler Beamer, mobile Pinnwand, mobiles Whiteboard, Flipchart, Moderationskoffer, WLAN, Laptop, Rednerpult, zusätzliche Bestuhlung, Podest, Tontechnik, Mikrofonie

### Catering

Hauseigenes Catering, Tagungspauschalen, Menü-Auswahl, vegetarische/vegane Optionen, Barausschank, Buffet, Flying Service

### Personal

Garderobenbetreuung, Kassenpersonal, Sicherheitspersonal, Gastronomischer Service, Technisches Personal, Organisatorisches Personal

### Marketing

Bewerben Ihrer öffentlichen Veranstaltung in unseren Räumlichkeiten: Pfefferwerk Events-Website, Soziale Medien, TV Monitore im Eingangsbereich, Platzierung von A1-Plakaten, Flyerauslage, Platzierung in Programmübersichten (Flyer/TV Monitor/Plakat), Veranstaltungstipp in Pfefferwerk Events-Newsletter, ggf. Eintrag auf externen Websites

### Sonderwünsche

Ton- und Filmmitschnitt, Übersetzungsservice (extern), Veranstaltungstechnik oder Catering in Ihren Räumlichkeiten, zusätzliche Internetleitung

# PoolLounge

Historischer Partykeller mit eigenem Charakter. Im Keller des Pfefferbergs verbirgt sich der hervorragende Ort für private Feiern, für Lesungen, kreative Workshops und kleine Konzerte. Dort, wo früher die Bierfässer lagerten, befindet sich nun die tiefer liegende Tanzfläche, die an einen Pool erinnert, daher der Name PoolLounge.

  
Personen  
**max. 99**

  
Raumgröße  
**80**

  
Barrierefreiheit  
**z. T. Fahrstuhl**

PoolLounge

## Ausstattung & Optionen

Catering | DJ-Pult | WLAN  
Ton- & Lichttechnik | Barbetrieb

# Restaurant das pfeffer

Im restaurierten Hauptgebäude des Pfefferbergs serviert das Team des Ausbildungsrestaurant das pfeffer täglich wechselnden Mittagstisch. Abends und bei Ihren Großveranstaltungen wird das Restaurant exklusiv für Ihr Catering genutzt, welches nach Ihren Wünschen erstellt wird. Im Sommer bietet der Biergarten weitere 100 Plätze.

  
Bestuhlung  
**teilweise flexibel**

  
Personen  
**80**

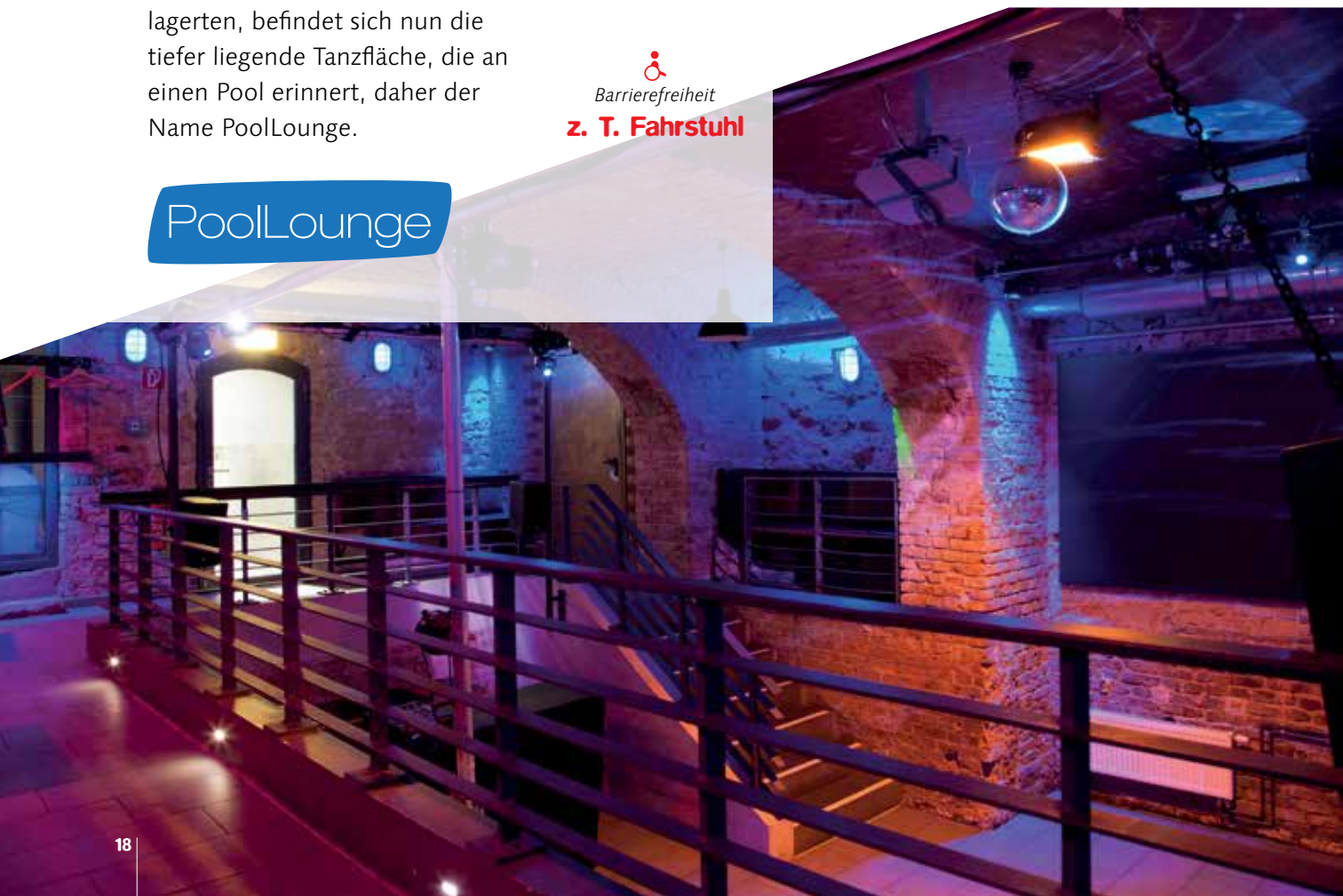
  
Raumgröße  
**96**

  
Barrierefreiheit  
**ebenerdig**

Restaurant  
**das pfeffer**

## Ausstattung & Optionen

Mikrofonie | Tontechnik | Beamer  
Leinwand | Laptop | Flipchart  
Moderationskoffer | Separater Raum  
Nutzung des Biergartens  
Barausschank | Catering | WLAN







## Pfefferwerk Events

### Pfefferberg

Schönhauser Allee 176 | 10119 Berlin  
U2 Senefelderplatz (Fahrstuhl neben der Treppe)

### Pfefferwerk Stadtkultur gGmbH

Christinenstraße 18/19, Haus 14 | 10119 Berlin  
☎ 030.44383-471 | 📠 030.44383-470

✉ [agentur@pfefferwerk.de](mailto:agentur@pfefferwerk.de)

🌐 [www.pfefferwerk-events.de](http://www.pfefferwerk-events.de)

**Impressum:** Mona Rabenau

**Bildnachweis:** Carolin Weinkopf, Christiane Meyer, Clash of Musicians,  
DIZFEyal Granit, Erik Schmierbach, Gabriele Distefano, Henry Busch, Iljas Rorbach,  
Mona Rabenau, Pfefferwerk Stadtkultur gGmbH

**Layout und Gestaltung:** Christiane Meyer [www.christianemeyer.com](http://www.christianemeyer.com)

Stand Juni 2017