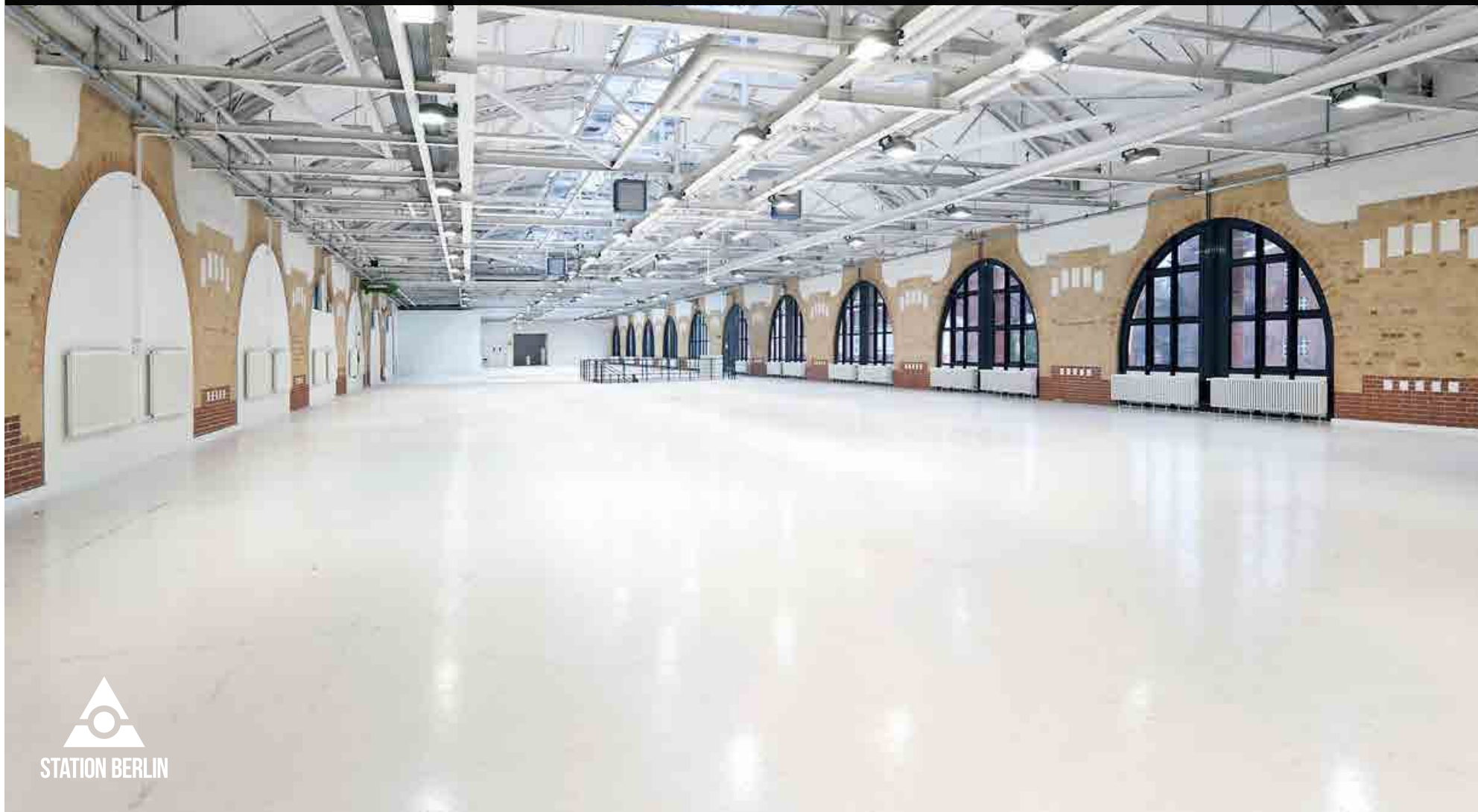


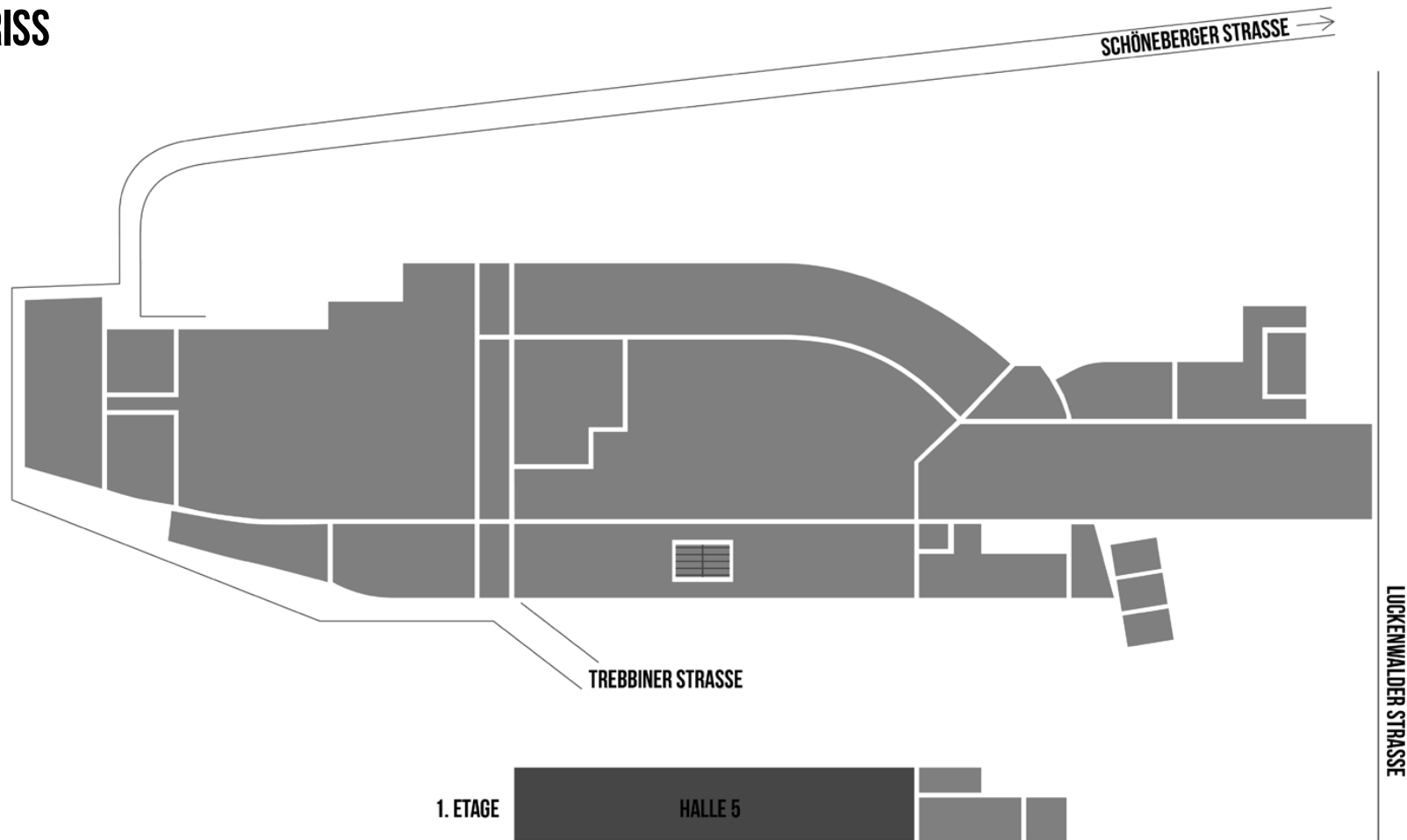
HALLE 5

STATION BERLIN | ACHT HALLEN, 23.000 QM FLÄCHE UND UNENDLICH VIELE MÖGLICHKEITEN.



HALLE 5

GRUNDRISS





HALLE 5

INFO

Mit dem 2.100 qm großen, denkmalgeschützten Backsteingebäude ist Halle 5 optimal geeignet für Veranstaltungen bis zu 800 Personen.

Hier finden regelmäßig Tagungen, Kongresse, Produktpräsentationen oder Galaveranstaltungen statt.



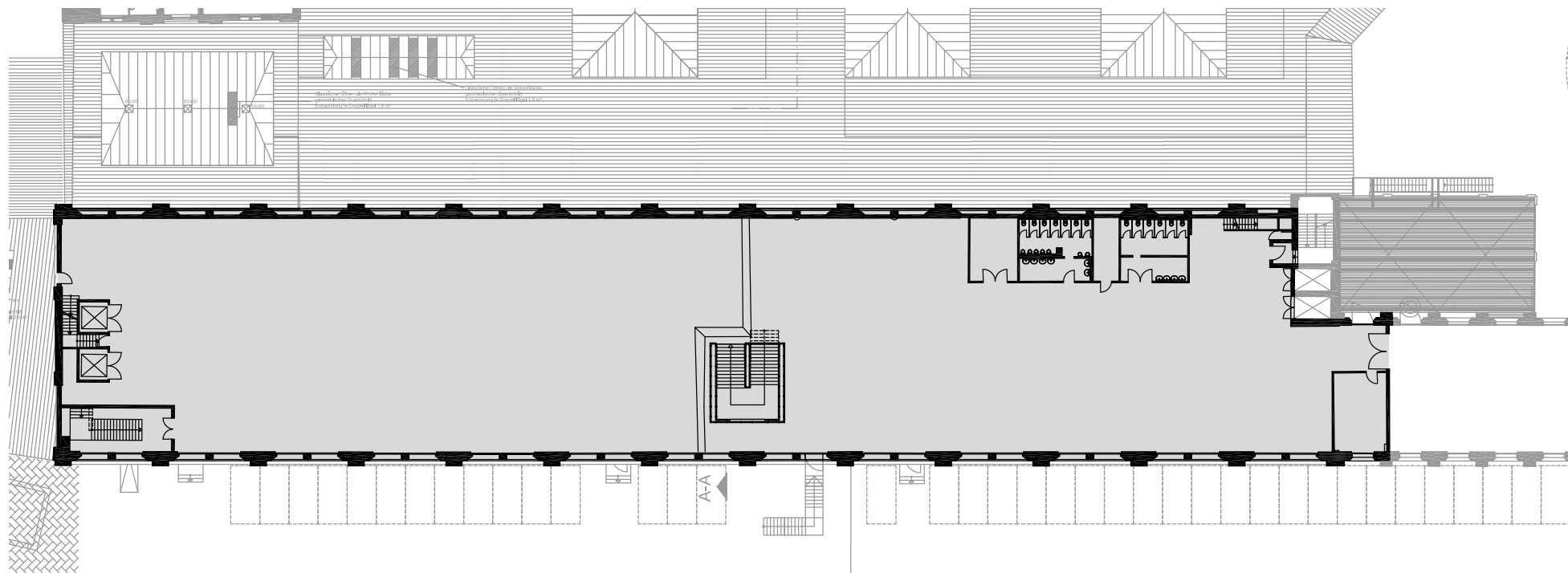
HALLE 5

NUTZUNG

Mit ihrer 11,20 m hohen, gewölbten Decke vermittelt Halle 1 das Gefühl unaufdringlicher Großzügigkeit und überrascht jeden, der sie über die breite Treppe zum ersten Mal betritt.

Gelber Backstein, weißer Putz und große Fensterflächen verleihen ihr einen offenen und stylischen Look.

Neben der Treppe führen vier Lastenaufzüge ins erste Obergeschoss.



HALLE 5

FAKTEN

Grundfläche	2.100 qm
Grundmaße	105 x 20 m
Lichte Höhe	11,20 m
Lampenhöhe	4,60 m
Stockwerk	1. Obergeschoss

BESTUHLUNG

Theaterbestuhlung	1.000 Sitzplätze
Galabestuhlung	600 Sitzplätze
Bankettbestuhlung	800 Sitzplätze
Ohne Bestuhlung	2.100 Stehplätze

SONSTIGES

Starkstrom	ja
Wasser	ja
LAN/WLAN	ja/ja
LKW/PKW befahrbar (opt. über Rampe)	nein/nein
Heizung/Lüftung	ja/nein
Verdunklung	optional

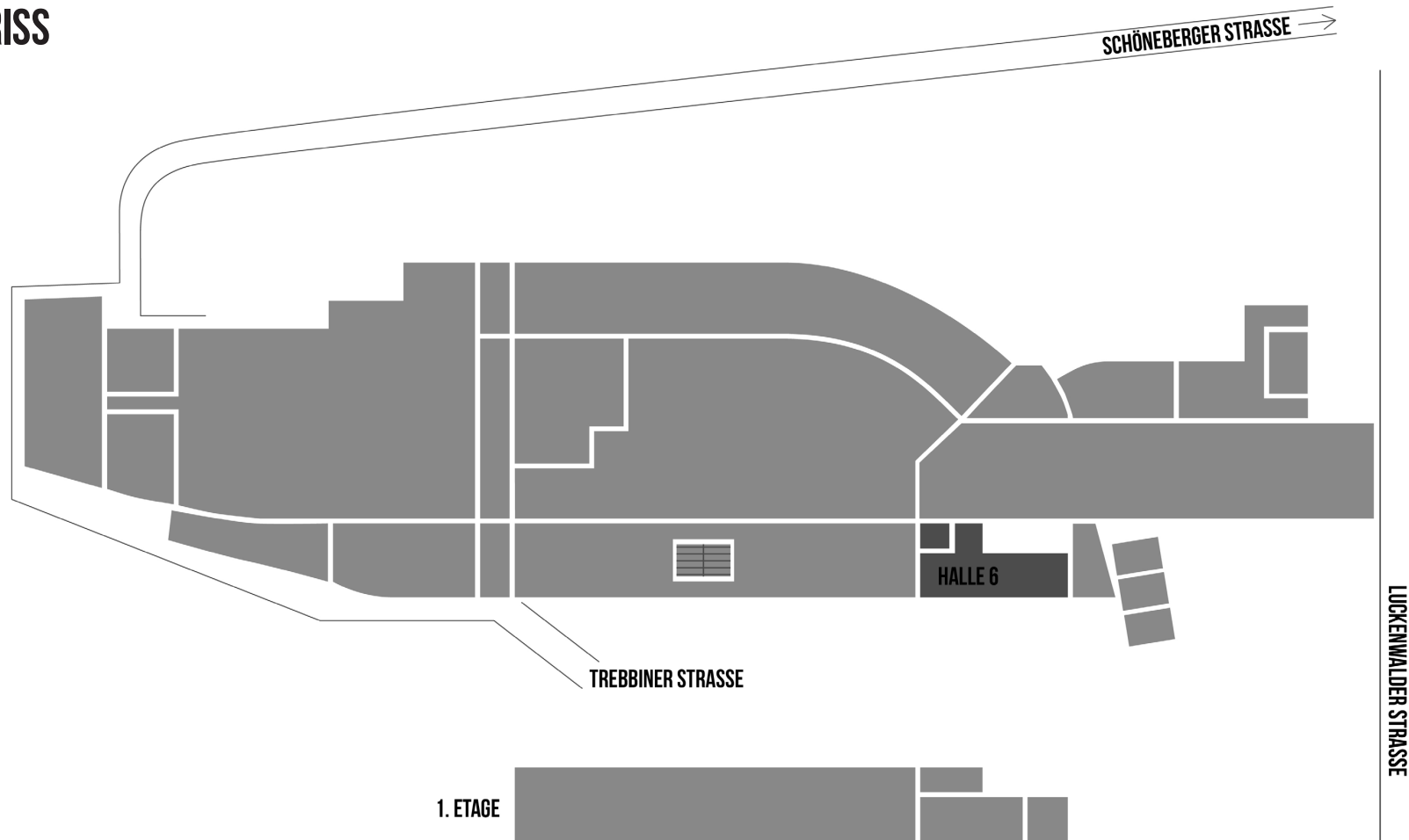
HALLE 6

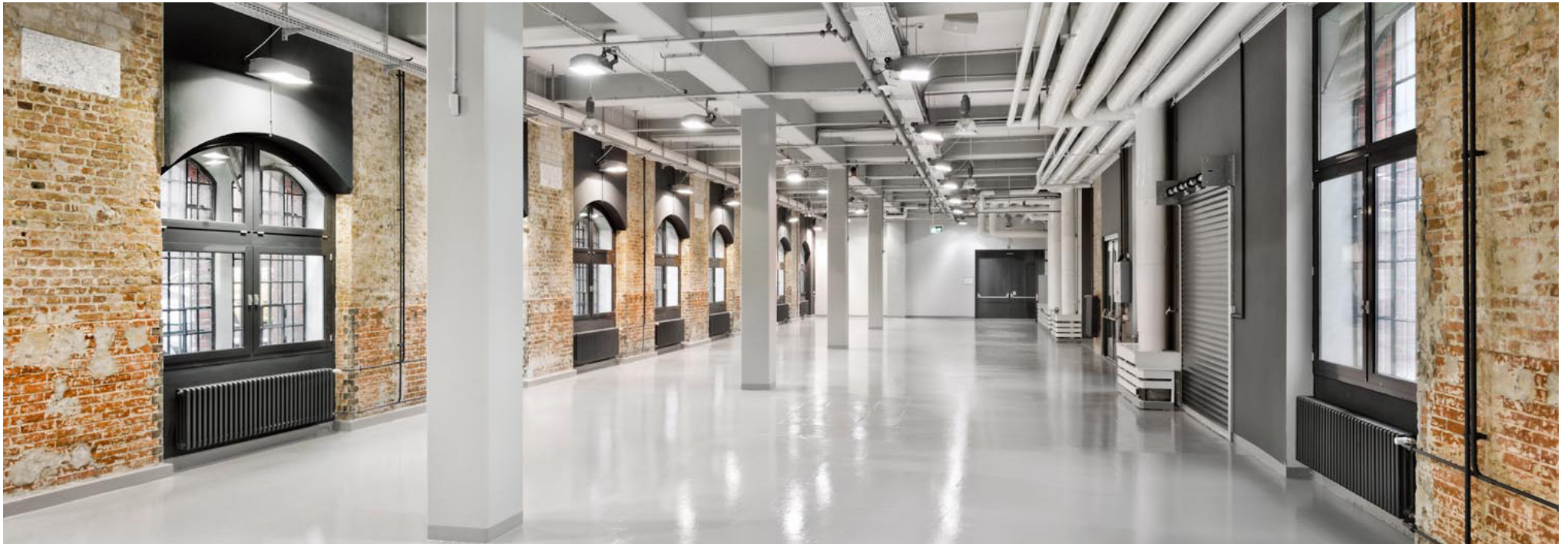
STATION BERLIN | ACHT HALLEN, 23.000 QM FLÄCHE UND UNENDLICH VIELE MÖGLICHKEITEN.



HALLE 6

GRUNDRISS



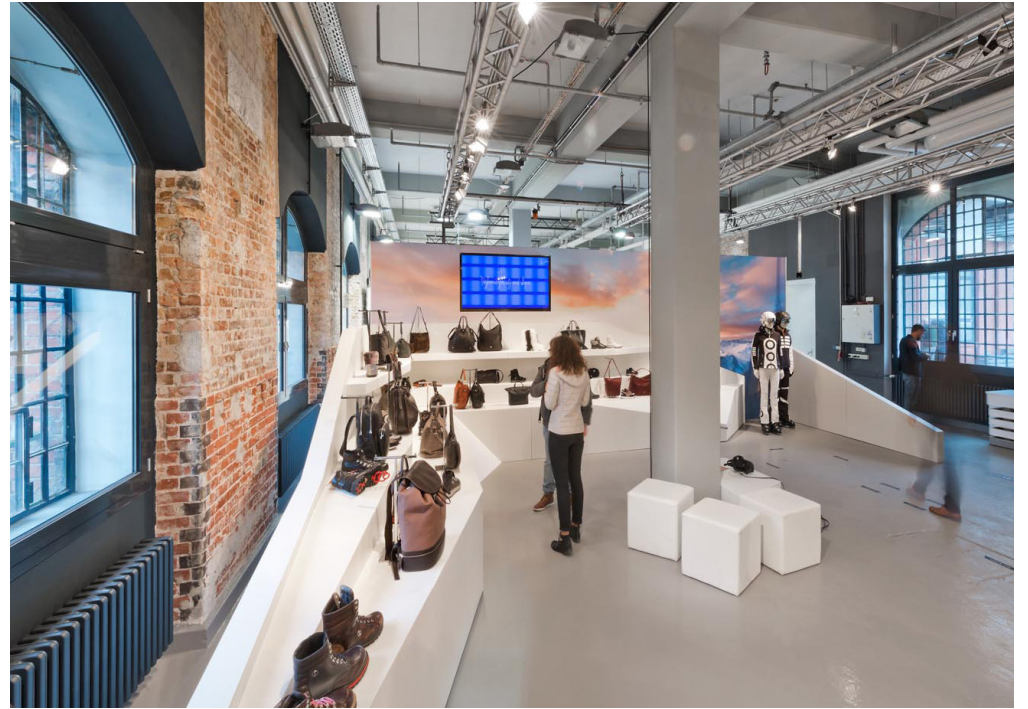


HALLE 6

INFO

Die Gestaltung der Halle schafft einen stimmungsvollen Rahmen für außergewöhnliche Produktpräsentationen, sowie Kunden- und Teamevents mit bis zu 500 Personen.

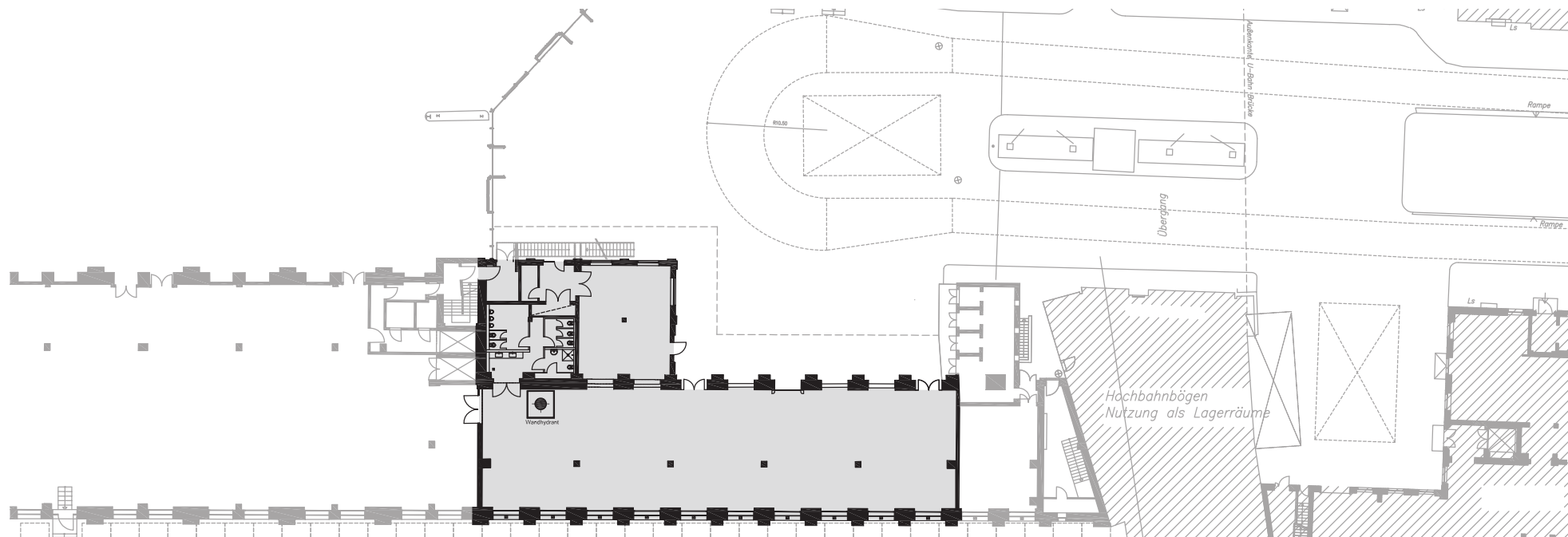
Geeignet ist die Halle auch als Empfangsbereich in der kombinierten Nutzung mit den Hallen 4 und 5.



HALLE 6

NUTZUNG

Egal, ob für ein Dinner, als Showroom, für ein kleineres Event oder als Entree für die dahinter liegenden Flächen – Halle 6 überzeugt in jeder Beziehung und ist – falls gewünscht – über mehrere Tore vom Innenhof auf breiter Fläche zugänglich.



HALLE 6

FAKTEN

Grundfläche	500 qm
Grundmaße	41 x 10 m
Lichte Höhe	5,20 m
Lampenhöhe	4,30 m
Stockwerk	Erdgeschoss

BESTUHLUNG

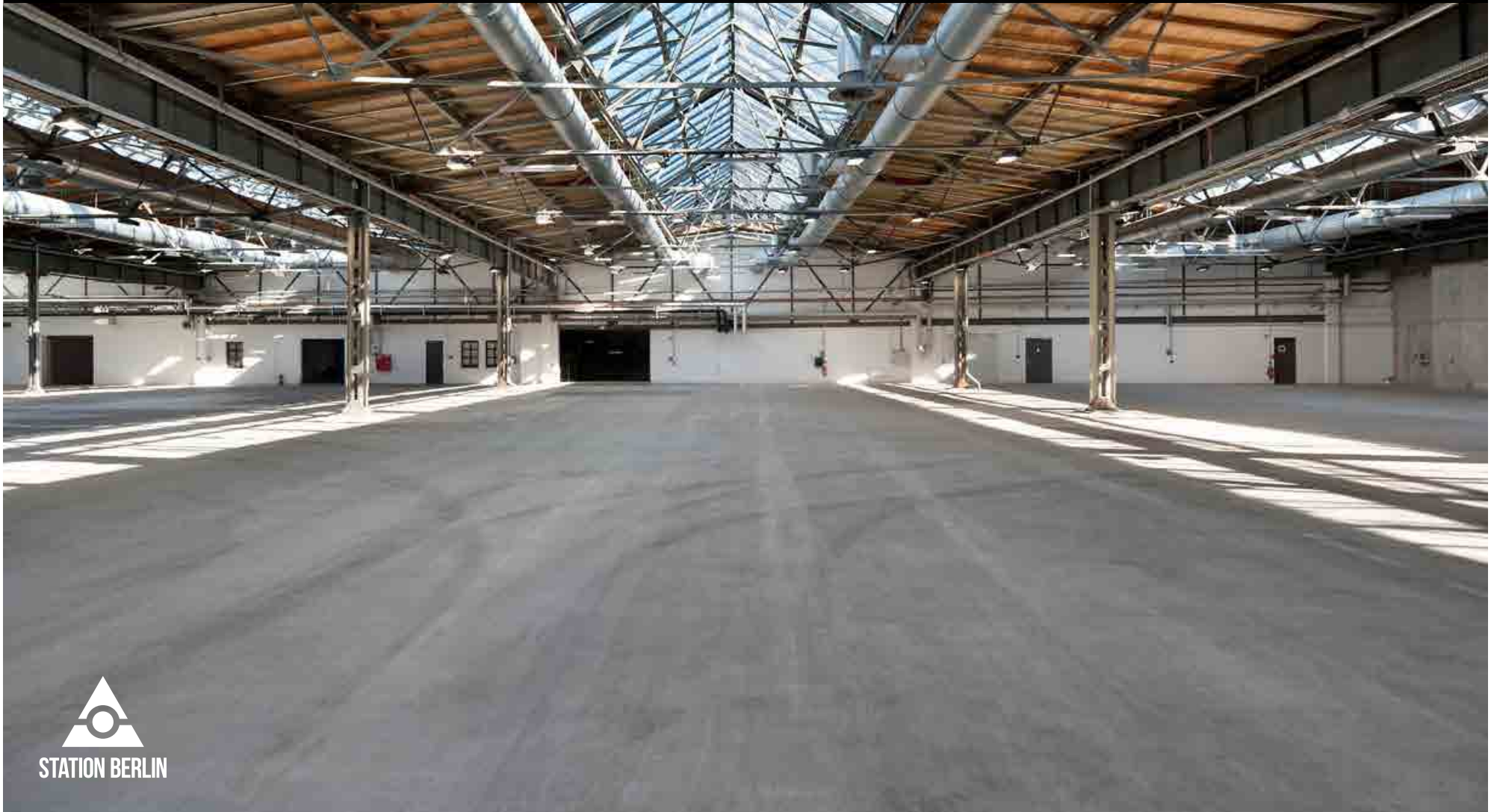
Theaterbestuhlung	300 Sitzplätze
Galabestuhlung	200 Sitzplätze
Bankettbestuhlung	300 Sitzplätze

SONSTIGES

Starkstrom	ja
Wasser	ja
LAN/WLAN	ja/ja
LKW/PKW befahrbar (opt. über Rampe)	nein/ja
Heizung/Lüftung	ja/nein
Verdunklung	optional

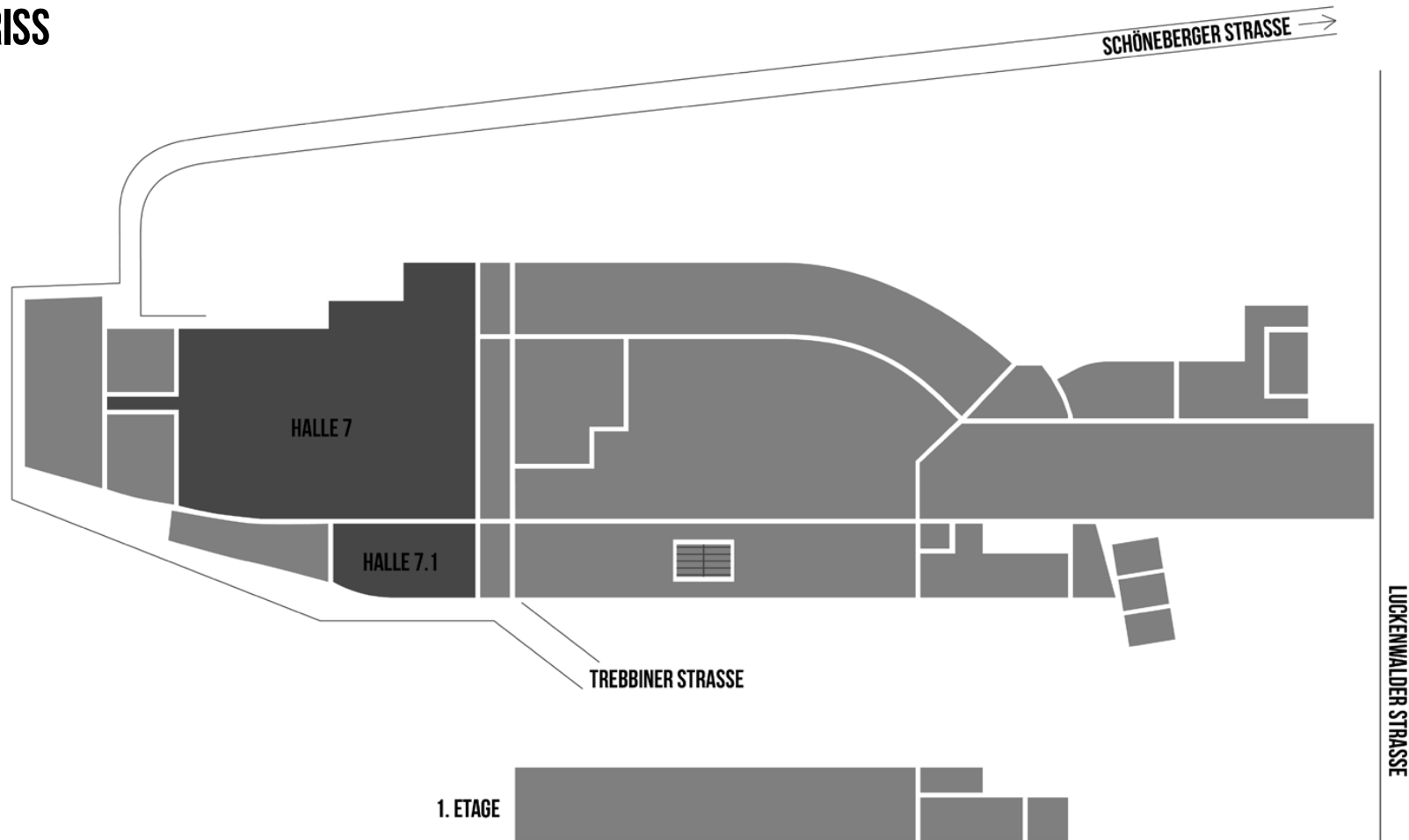
HALLE 7

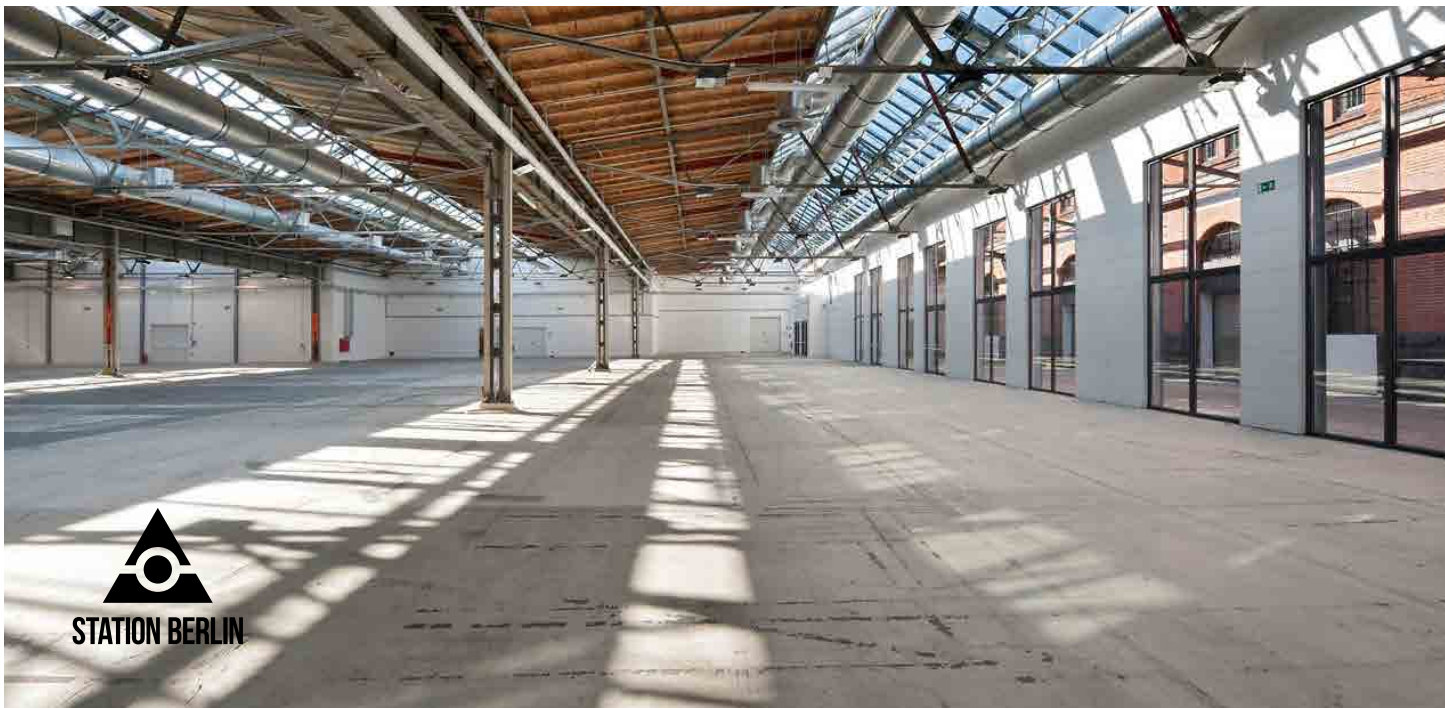
STATION BERLIN | ACHT HALLEN, 23.000 QM FLÄCHE UND UNENDLICH VIELE MÖGLICHKEITEN.



HALLE 7

GRUNDRISS





HALLE 7

INFO

Nach aufwendigen Umbauten bietet die STATION-Berlin in Halle 7 insgesamt 4.150 qm zusammenhängende Fläche im Zentrum der Stadt.

Die Gleisbetten und Bahnsteige wurden zugunsten von 2.000 qm zusätzlicher Fläche abgebaut.

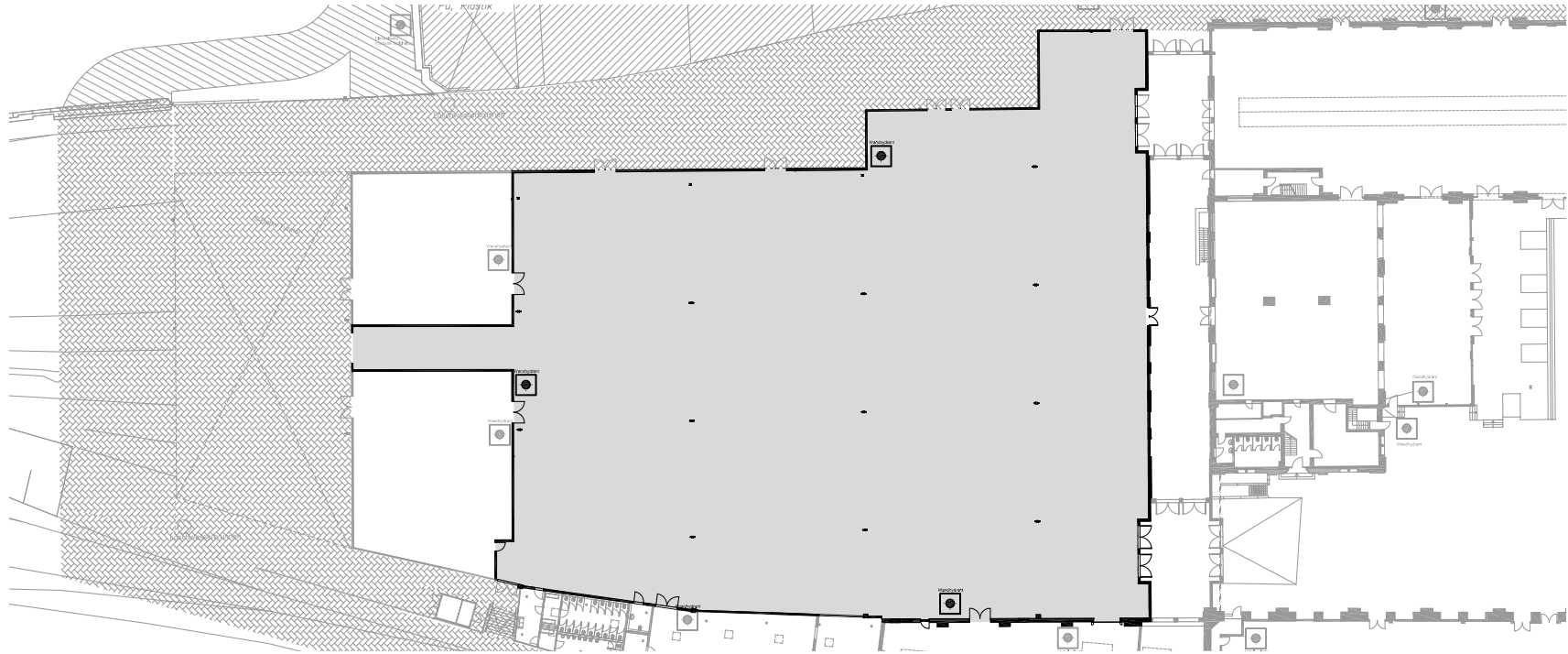


HALLE 7

NUTZUNG

Großzügig, hell und in jeder Hinsicht effizient – nach ihrer Erweiterung im Jahr 2011 ist Halle 7 die modernste Halle der STATION-Berlin.

Sie verfügt über Zugänge von mehreren Seiten, einen vorteilhaften Grundriss und eine ebenfalls 2011 installierte Heizung/Lüftung.



HALLE 7

FAKTEN

Grundfläche	4.200 qm
Grundmaße	74 x 68 m
Lichte Höhe	9,60 m
Trägerhöhe	5,50 m
Stockwerk	Erdgeschoss

BESTUHLUNG

Theaterbestuhlung	3.000 Sitzplätze
Galabestuhlung	2.100 Sitzplätze
Bankettbestuhlung	2.300 Sitzplätze
Ohne Bestuhlung	4.200 Stehplätze

SONSTIGES

Starkstrom	ja
Wasser	ja
LAN/WLAN	ja/ja
LKW/PKW befahrbar (opt. über Rampe)	ja/ja
Heizung/Lüftung	ja/nein
Verdunklung	optional

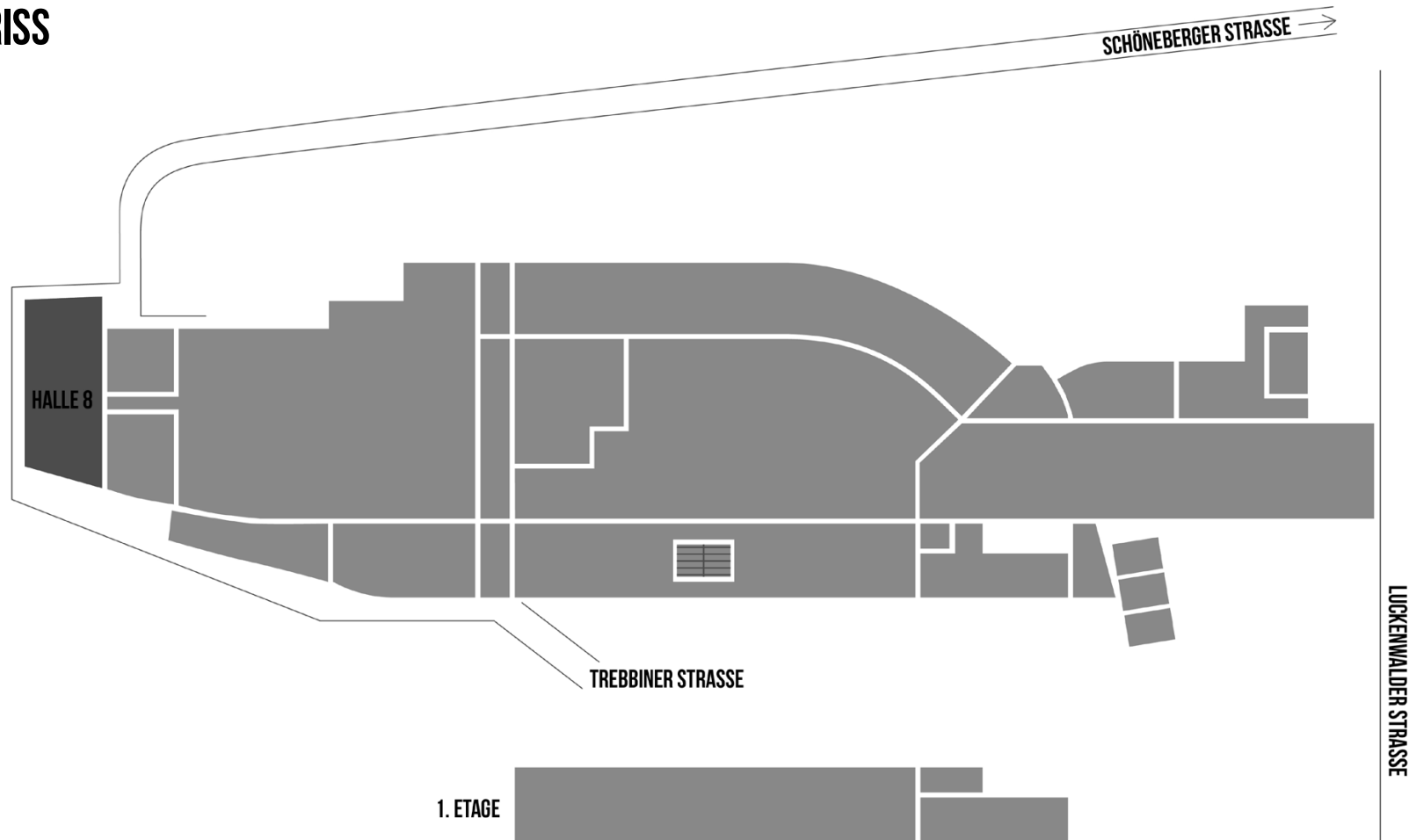
HALLE 8

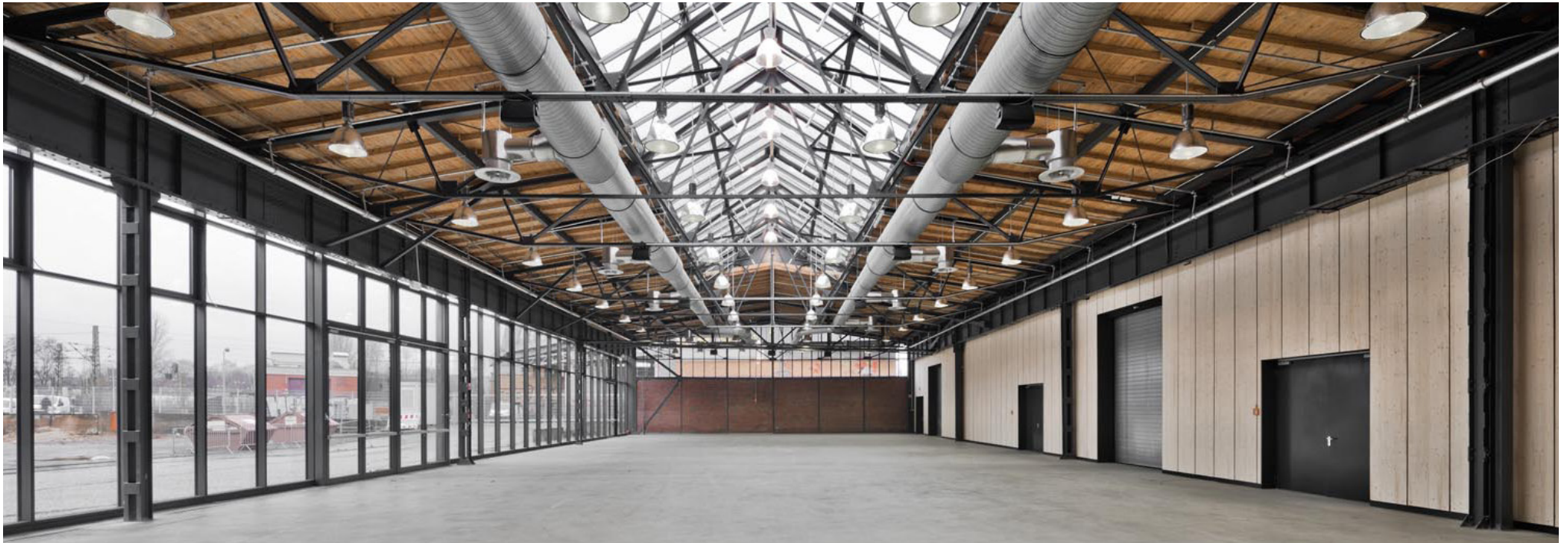
STATION BERLIN | ACHT HALLEN, 23.000 M² FLÄCHE UND UNENDLICH VIELE MÖGLICHKEITEN.



HALLE 8

GRUNDRISS





HALLE 8

INFO

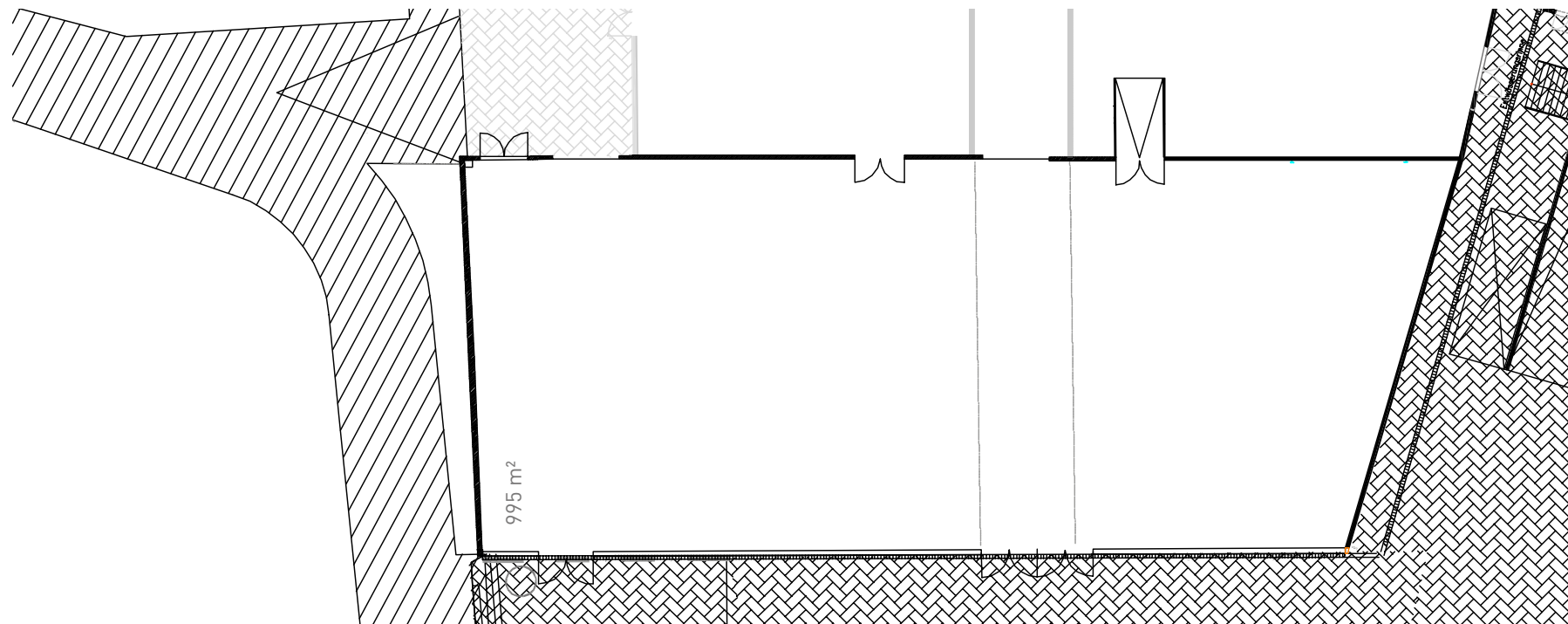
Die STATION-Berlin erweitert ihre Tagungs- und Veranstaltungskapazitäten um eine weitere Halle und 995 m².



HALLE 8

NUTZUNG

Mit einer Gesamtfläche von ca. 23.000 m² bilden die acht miteinander verbundenen Hallen und Showrooms der STATION-Berlin einzeln oder kombiniert eine flexible Location für die unterschiedlichsten Veranstaltungskonzepte.



HALLE 8

FAKTEN

Grundfläche	995 m ²
Grundmaße	20 x 50
Lichte Höhe	7,50 m
Trägerhöhe	5,30 m
Stockwerk	Erdgeschoss

BESTUHLUNG

Theaterbestuhlung	auf Anfrage
Galabestuhlung	auf Anfrage
Bankettbestuhlung	auf Anfrage
Ohne Bestuhlung	1.200 Stehplätze

SONSTIGES

Starkstrom	ja
Wasser	ja
LAN/WLAN	ja/ja
Befahrbar mit LKW/PKW	ja/ja
Heizung/Lüftung	ja/ja
Verdunklung	optional