

Ihr Partner für exklusive Meetings



Das Team des The Mandala Hotel – Spezialisten für perfekt organisierte Meetings
auf Geschäftsführer- und Vorstandsebene oder Advisory Boards

Meetings aus einem Guss



Beste Lage

Mitten am Potsdamer Platz führt Sie das privat geführte THE MANDALA HOTEL in eine Oase der Ruhe für konzentriertes und ungestörtes Tagen. Genießen Sie den professionellen Service, spüren Sie Raum, Ruhe und individuell abgestimmte Leistungsangebote.

Tagungsräume

Das Team besteht aus Spezialisten für perfekt organisierte Meetings auf Geschäftsführer- und Vorstandsebene oder Advisory Boards. In den zwei Tagungsräumen auf der 5. Etage finden Sie bei Tageslicht ideale Voraussetzungen für kreatives Arbeiten. Sicherheit und Diskretion sind immer gegeben.

ONO Spa

Mit Blick über Berlin und 600m² Größe wurde ein Reich für die Sinne geschaffen, ein Ort des Wohlbefindens und der inneren Ruhe. Der ONO Spa bietet mit einem innovativen und bedürfnisorientierten Premium Spa-Angebot nachhaltige Entspannung.

158 lichtdurchflutete Studios und Suiten

Die Gäste erleben Großzügigkeit und hochwertige Ausstattung. In hellen Zimmern mit kleiner Pantry wohnen Sie privat und ruhig. Dank der von Elektrosmog befreiten Räume schöpfen Sie während Ihres Aufenthaltes unbewusst neue Kraft.

Restaurants

Das luxuriöse Restaurant FACIL (2 Michelin Sterne) als Glaspavillon gestaltet, umgeben von Bambus und Wasserspielen, vermittelt mit der Ausgewogenheit von Küche, Service und Atmosphäre ein außergewöhnliches Restaurantenerlebnis.

Das QIU Restaurant & Bar im 1. OG bietet erstklassige Speisen zu moderaten Preisen an – ideal für Geschäftsleute, Loungegänger oder Gourmets mit kleinem Hunger.

Service




Es steht Ihnen immer derselbe Ansprechpartner von der Erstellung des Angebotes über die Begrüßung vor Ort bis zur Rechnungslegung zur Seite. So sind Effizienz, Flexibilität und reibungslose Abläufe garantiert.

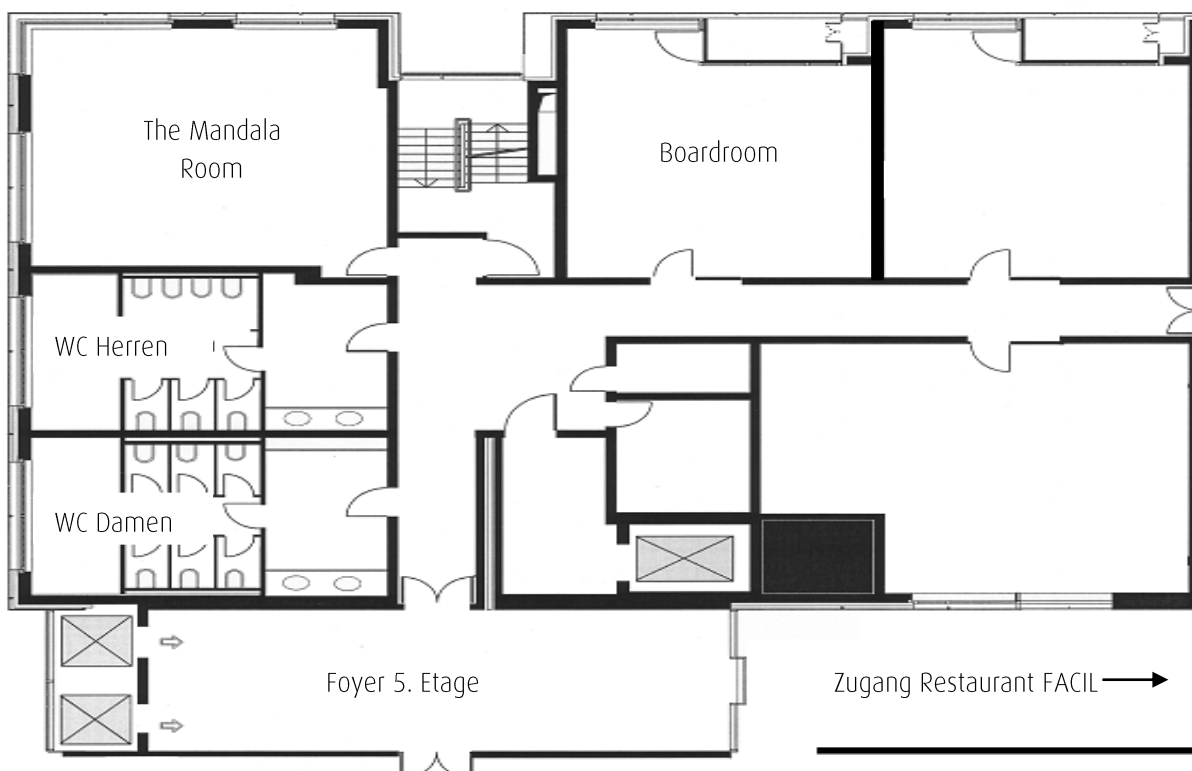
Tagungspauschalen



<p>Business</p> <ul style="list-style-type: none"> ▪ Die Raummiete ist ab 6 Personen enthalten ▪ Willkommensgruß mit Kaffee und Tee ▪ Unlimitiert Wasser während der Tagung ▪ Standardtagungstechnik* ohne Beamer ▪ Highspeed W-LAN und DSL Anschluss kostenfrei ▪ 2 kleine Kaffeepausen Vormittags: Croissants Nachmittags: Gebäck ▪ Mittagessen im Raum als Snackbuffet oder ein 2-Gang-Menü im QIU inklusive eines Softgetränks <p>€ 85 pro Person und Tag / € 65 Halbtags</p>	<p>Top-Business</p> <p>Zusätzlich zur Business Pauschale:</p> <ul style="list-style-type: none"> ▪ Zwei große Kaffeepausen mit: <ul style="list-style-type: none"> -Obstsalat und Chia Pudding -belegte Vollkornbrote und Flüt Baguettes -Hausgebackene Kuchen -Gemüsesticks und Knäckebröte mit Dips ▪ Unlimitiert Kaffee, Tee und Softgetränke während der Tagung und zum Mittagessen ▪ Standardtagungstechnik* inklusive Beamer <p>€ 95 pro Person und Tag / € 75 Halbtags</p>
<p>First Class</p> <ul style="list-style-type: none"> ▪ Die Raummiete ist ab 6 Personen enthalten ▪ Willkommensgruß mit Kaffee und Tee, frischem Orangensaft, Tartufo und einem Obst ▪ Unlimitiert Kaffee, Tee und Softgetränke während der Tagung und zum Mittagessen ▪ Standardtagungstechnik inklusive Beamer ▪ WiFi und Highspeed DSL Anschluss kostenfrei ▪ 2 große Kaffeepausen mit Obst, Croissants, Bircher Müsli, Laugengebäck, Muffins und verschiedenem Gebäck ▪ Mittagessen ein 2-Gang-Menü im FACIL inklusive aller Softgetränke <p>€ 130 pro Person und Tag / € 95 Halbtags</p>	<p>Exklusiv</p> <p>Zusätzlich zur First Class Pauschale:</p> <ul style="list-style-type: none"> ▪ Mittagessen ein 2-Gang-Menü im FACIL inklusive aller Softgetränke, Kaffee und Tee ▪ Afterwork Get Together im QIU mit einem Cocktail des Hauses <p>€ 145 pro Person und Tag / € 115 Halbtags</p>
<p>*Standardtechnik: Leinwand, Flipchart, Pinnwand, Moderatorenkoffer, Schreibmaterialien</p>	


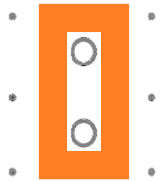
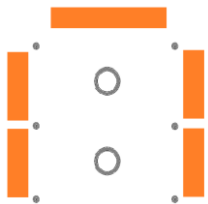
Tagungsräume

Bestuhlungsmöglichkeiten	The Mandala Room	Boardroom
  	Block bis 16 Personen U – Form bis 15 Personen Stuhlreihen bis 24 Personen	Block bis 8 Personen U – Form bis 13 Personen Stuhlreihen bis 20 Personen
Maße	L 6,9 m x B 7,2 m x H 2,5 m	L 6,9 m x B 6,5 m x H 2,5 m
Größe	50 m ²	45 m ²
Preise	Raummiete € 750 Halbtags € 500	Raummiete € 380 Halbtags ab € 200



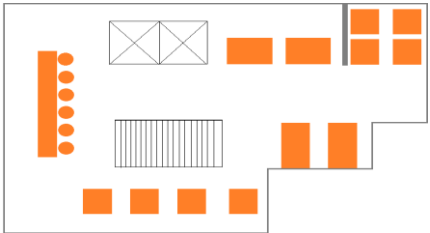
Restaurant FACIL (2 Michelin Sterne)



<p>L 12 m x B 10 m x H 3,25 m</p>	<p>120 m²</p>
	<p>Von 5 – 20 Personen FACIL nicht exklusiv</p>
	<p>Bis 26 Personen FACIL exklusiv</p>
	<p>Bis 50 Personen FACIL exklusiv</p>
<p>Menübeispiel für:</p> <p>4 Gänge ab € 128 5 Gänge ab € 148 6 Gänge ab € 164</p>	<ul style="list-style-type: none"> ▪ Dorade rosé – Pak Choi und Lorbeer ▪ Aubergine „Rosa Bianca“ – Harissa und Ziegenjoghurt ▪ Kabeljau - Petersilienspinat und Beurre Rouge ▪ Filet vom Linumer Kalb – Sellerie Nicoise und Gärtnerinsauce ▪ Ochsenbacke – Laugenknödel und Petersilie ▪ Dessert von Erdnuss, Kaffee und Maracuja


QIU Restaurant & Bar



<p>L 21 m x B 5 m x H 2,70 m</p>	<p>105 m²</p>
	<p>Bis 30 Personen sitzend Bis 80 Personen stehend</p>
<p>Veranstaltungsarten</p>	<p>Empfänge, Lunch, Dinner, Party</p>
<p>Menübeispiel für:</p> <p>2 Gänge ab € 35 3 Gänge ab € 45 4 Gänge ab € 50</p>	<ul style="list-style-type: none"> ▪ Rindscarpaccio, Wildkräuter, Gewürzemulsion ▪ Brunnenkressesuppe, Jacobsmuschel ▪ Entenbrust, Spargelsalat, Grapefruitjus ▪ Panna Cotta, Erdbeersorbet

Top of the Town Penthouse



<p>L 10 m x B 11 m x H 2,55 m</p>	<p>200 m²</p>
	<p>bis 8 Personen Meetings bis 15 Personen Empfänge</p>
<p>Veranstaltungsarten</p>	<p>Empfänge, Meetings, Fotoshootings</p>
<p>Preise</p>	<p>Nach individueller Beratung</p>



THE MANDALA
HOTEL

Meetings in Berlin



Top im THE MANDALA HOTEL	Top in Berlin
<p>Effizientes, ruhiges und diskretes Tagen im 5. OG des Hotels</p> <p>Alle Veranstaltungsräume auf einer Etage</p> <p>Alles aus einer Hand, von der Reservierungsanfrage bis zur Rechnungslegung</p> <p>Konzentriertes, ungestörtes Arbeiten</p> <p>Rundum Angebot unter einem Dach – Größte Zimmer Berlins, 2 Sterne Restaurant, „Lokal“ QIU Bar & Restaurant, prämierter Spa</p> <p>Herausragende Speisenqualität</p> <p>„Privacy“ nach Außen garantiert</p> <p>Ideale Lage, Ausgangspunkt um Berlin zu entdecken</p> <p>Diskretion und Sicherheit</p>	<p>Weltweit angesagte Metropole für Kultur, Medien und Wissenschaft</p> <p>Austragungsort internationaler Messen, Kongresse, Festivals und Sportevents</p> <p>Politisches Zentrum Deutschlands</p> <p>Deutsche Geschichte hautnah spürbar</p> <p>Einzig Stadt mit drei bespielten Opernhäusern</p> <p>Standort von drei UNESCO Welterbestätten</p> <p>Dynamischste Wirtschaftsregion Europas</p> <p>Vielfältige und traditionsreiche Wirtschaftsstruktur</p> <p>Ausgezeichnetes Preis-Leistungsverhältnis</p>

Urheberrechte
Fotos, Logos und Texte

Alle von uns verwendeten Grafiken, Illustrationen, Fotografien und Logos werden durch das deutsche Urheberrecht geschützt. Jegliche Änderung, Reproduktion, Verbreitung, Vervielfältigung oder andere Art der Verwendung verstößt gegen das Urheberrecht und ist ohne schriftliche Einverständniserklärung des Urhebers nicht gestattet. Die Information über den Fotografen, finden Sie im rechten unteren Bildrand und am Ende jeder Seite.



ZUR BUCHUNG 