



Daten und Fakten zum Velodrom

Fact sheet/ venue specifications

Post- und Lieferanschrift

Velodrom
c/o Velomax Berlin Hallenbetriebs GmbH
Paul-Heyse-Straße 26
10407 Berlin
Germany

Kontakt

Telefon: 030 44304-5
Fax: 030 44304-709
E-Mail: info@velomax.de
Web: www.velodrom.de

Allgemeines zum Velodrom

Architekt Dominique Perrault

Punktsymmetrische Radbahn
aus sibirischer Fichte Länge 250 m

Größte freitragende Stahldecke Europas

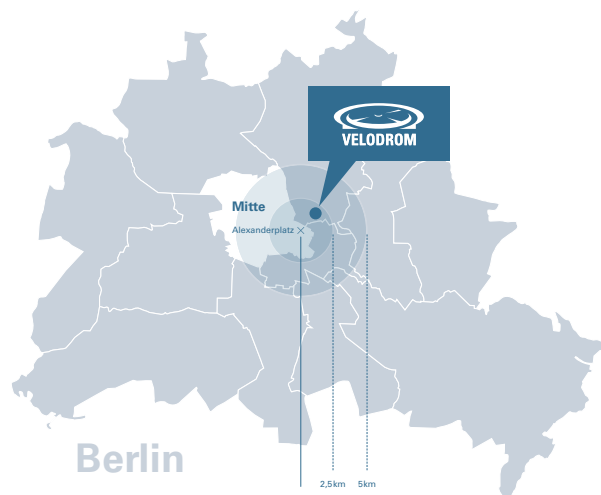
Verwendeter Stahl 3.500 t

Durchmesser des Daches 115 m

Durchmesser des Hohlkegels 142 m

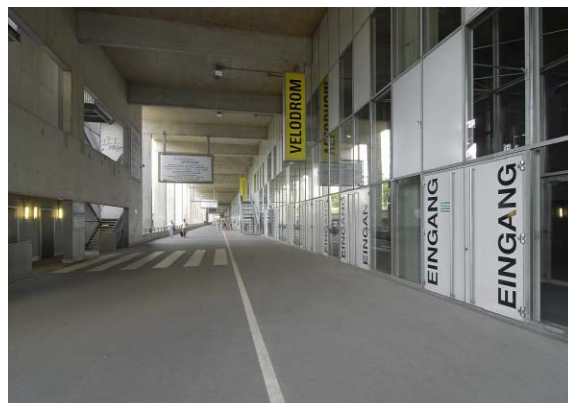
Grundstücksfläche 49.262 m²

Bruttogeschossfläche 93.320 m²



PARTNER & MITGLIED DES

EVVC 



Haupteingang

Arena

Allgemeines

Arena komplett verdunkelbar

16 feste Gastronomiestände

Zufahrt mit LKW in den Innenraum möglich

Bodenbelastbarkeit Arena und Zufahrt Ersatzflächenlast
 $p=16,7 \text{ kN/m}^2$

Deckenbelastbarkeit 50 t
(max. Punktlast 1 t)

Abmessungen

Arena-Innenraum mit SI-Streifen 68 m x 38 m
ca. 2.718 m²

Arena-Innenraum ohne SI-Streifen 68 m x 44 m
ca. 3.233 m²

Fläche Umlauf E0, E1 und Foyer ca. 6.675 m²

Lichte Höhe unter Sekundärtragwerk 13,00 m

Stromversorgung

Arena über 1.800 kW

Decke über 480 kW

Parkplatz Ebene U1
TV & Busstrom
1 x 125 A CEE
1 x 63 A CEE
3 x 32 A CEE

Kapazitäten

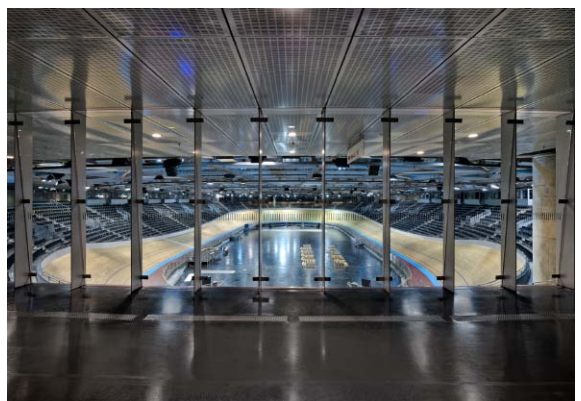
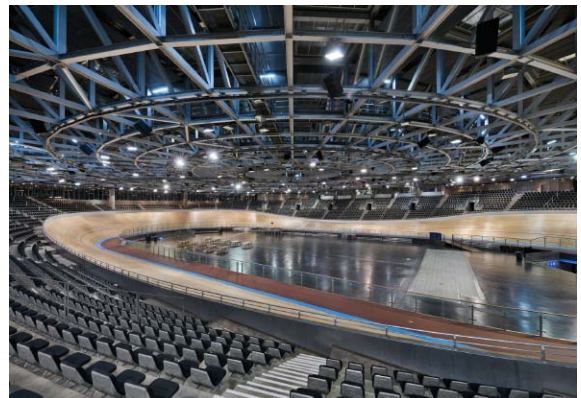
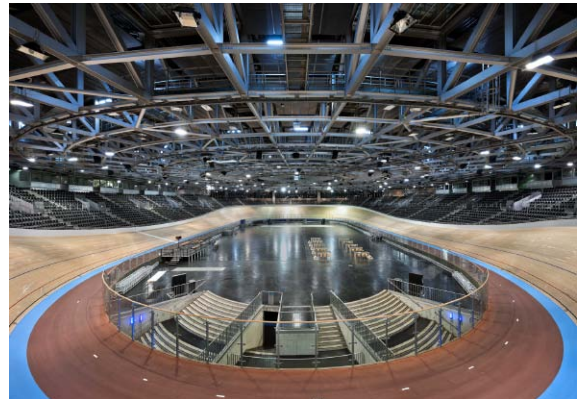
Sitzplätze Tribünen 5.668

Stehplätze Innenraum max. 4.904

Stehplätze Umlauf E1 max. 1.110

VIP-Logenplätze 6 x 12

Rollstuhlplätze mind. 48



Arena/ Infrastruktur

Produktionsbereich

7 Büros
19 Umkleiden
10 Künstlerumkleiden

Crewcatering (95 m²)
1 x 63 A CEE
2 x 32 A CEE
4 x 16 A CEE

Telefonanlage
Netzwerk Produktionsbereich: 20 MBit/s

Bühne

Mobiles Bühnensystem BÜTEC mit Treppen,
Skirting und Geländer

Bühnenhöhe 1,00 m oder 1,50 m

Ton- und Beleuchtungsanlage

Dezentrale Beschallung über Deckenlautsprecher

Scheinwerfer 159 x 2 kW
(kaltstartende 166 x 2 x 400 W
HQI-Entladungslampen) 34 x 400 W
40 x 250 W

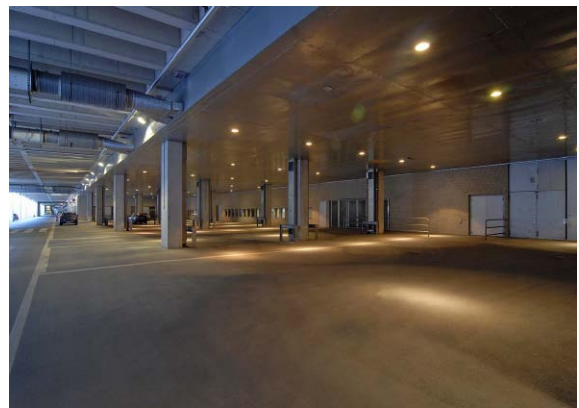
Gesamtleistung 474 kW

Netzwerk

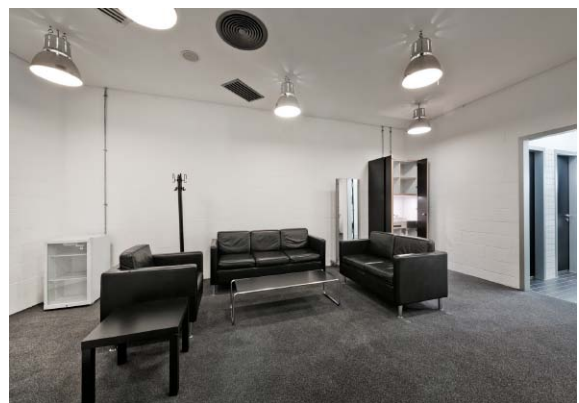
125 Mbit/s symmetrisch Gesamtbandbreite Venue
-unterteilt in mehrere VLAN
-weitere Bandbreiten Optionen möglich



Produktionsbüro

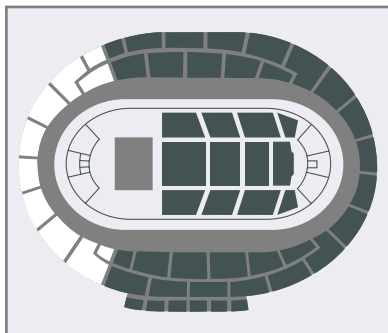


Produktionsparkplatz Ebene U1



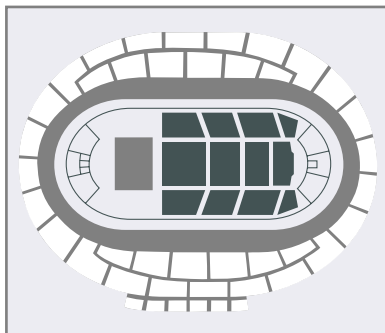
Künstlerumkleide

Bestuhlungsvarianten



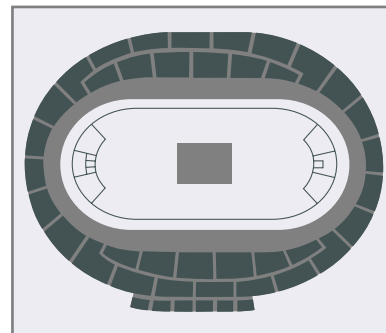
1. Reihenbestuhlung mit Front-Bühne

Bühnenfläche: 18 x 12 m
Kapazität: ca. 6.300 Personen



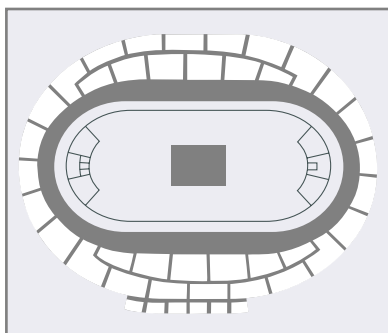
1.1. Reihenbestuhlung, mittlere Variante mit Front-Bühne

Bühnenfläche: 18 x 12 m
Kapazität: ca. 2.600 Personen



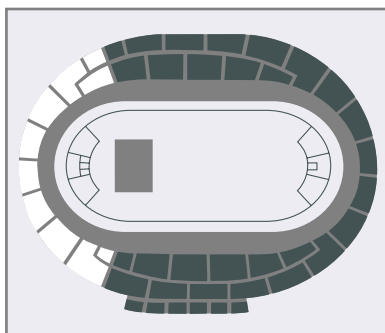
2. Konzertveranstaltung mit Mittel-Bühne, unbestuhlt

Bühnenfläche: 15 x 15 m
Kapazität: ca. 12.000 Personen



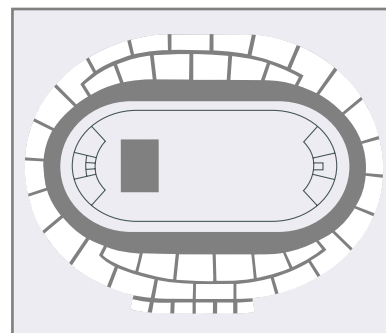
2.1. Konzertveranstaltung, mittlere Variante mit Mittel-Bühne, unbestuhlt

Bühnenfläche: 15 x 15 m
Kapazität: ca. 4.900 Personen



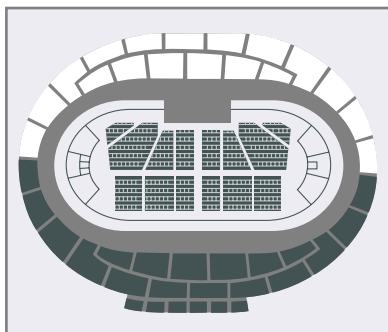
3. Konzertveranstaltung mit Front-Bühne, unbestuhlt

Bühnenfläche: 18 x 12 m
Kapazität: ca. 9.000 Personen



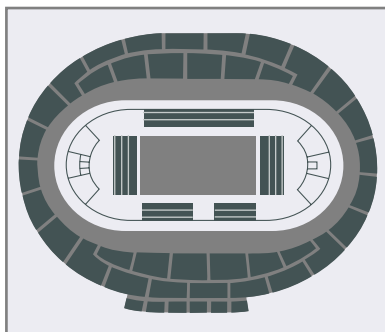
3.1. Konzertveranstaltung, mittlere Variante mit Front-Bühne, unbestuhlt

Bühnenfläche: 18 x 12 m
Kapazität: ca. 4.900 Personen



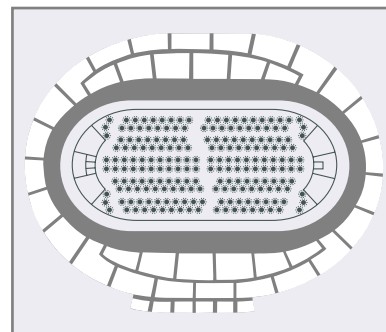
4. Parlamentarische Bestuhlung mit Bühne auf der Geraden

Bühnenfläche: 20 x 7 m
Kapazität: ca. 1.200 Personen



5. Sportveranstaltung mit Tribünen

Kapazität: ca. 8.200 Personen



6. Galaveranstaltung mit Bankettbestuhlung

Kapazität: ca. 1.900 Personen

Umlauf Ebene E0 & E1

Allgemeines

Zuschauer-Garderoben	8
Feste Gastronomiestände	16
Fläche Umlauf E0	2.820 m ²
Fläche Umlauf E1	2.820 m ²

Foyerbereich

Hauptfoyer

Breite	21,30 m
Länge	23,80 m
Fläche	500 m ²
Stromversorgung	1 x 32 A CEE 2 x 16 A CEE
Kapazität Reihenbestuhlung	250 pax
Kapazität unbestuhlt	500 pax

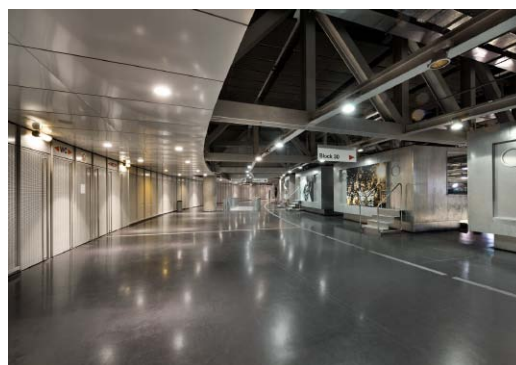
Nebenfoyers

Breite	9,50 m
Länge	24,50 m
Fläche	je 254 m ²
Stromversorgung	2 x 32 A CEE
Kapazität Reihenbestuhlung	180 pax
Kapazität unbestuhlt	315 pax

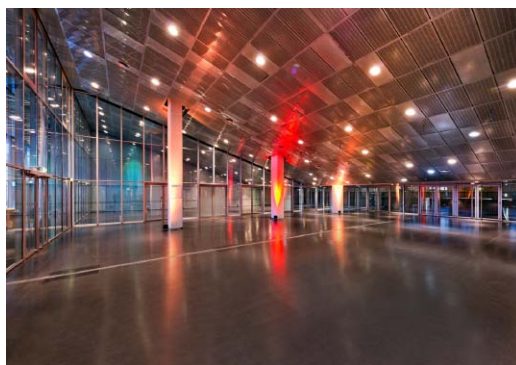
Wasserversorgung Zu- und Abwasseranschluss vorhanden



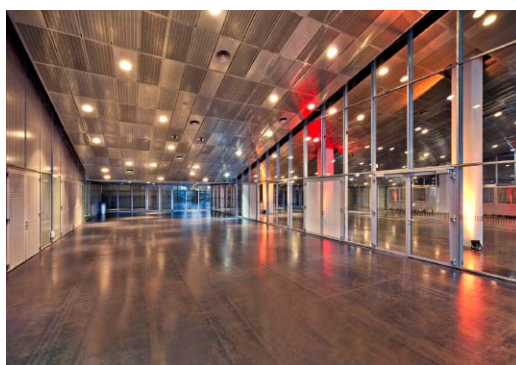
Umlauf Ebene E0



Umlauf Ebene E1



Hauptfoyer, Eingangsbereich



Nebenfoyer

Pressebereich

Presseraum A

Breite	9,40 m
Länge	15,90 m
Freie Länge	13,75 m
Höhe	2,95 m
Fläche	150 m ²
Stromversorgung	1 x 32 A CEE 16 A Schuko
Kapazität Reihenbestuhlung	154 pax
Kapazität unbestuhlt	300 pax



Presseraum B

Breite	10,52 m
Länge	12,30 m
Freie Länge	10,85 m
Höhe	2,95 m
Fläche	130 m ²
Stromversorgung	1 x 32 A CEE 16 A Schuko
Kapazität Reihenbestuhlung	138 pax
Kapazität unbestuhlt	250 pax



Seelenbinderhalle

Allgemeines

Seelenbinderhalle mit Sichtschutzwänden
in 3 Teile trennbar

Hängepunkte 18 Punkte à 10 kN

Bodenbelastbarkeit Kunststoffboden 5 kN/ m²

Stromversorgung 2 x 125 A CEE

Umkleiden 6

Abmessungen

Freie Breite 27 m

Freie Länge 49 m

Fläche 1.215 m²

Lichte Höhe 6 m

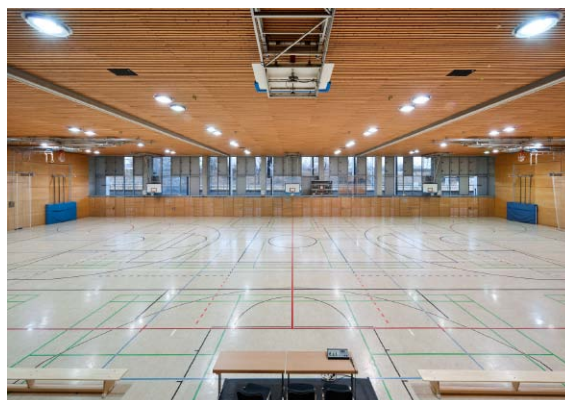
Kapazitäten

Sitzplätze Tribüne 198 pax

Kapazität unbestuhlt 945 pax

Kapazität Reihenbestuhlung 945 pax

Kapazität parlamentarische
Bestuhlung 764 pax



Galerieraum

Allgemeines

Hängepunkte 8 Punkte à 10 kN

Stromversorgung 2 x 63 A CEE
2 x 32 A CEE
4 x 16 A CEE

Kapazität unbestuhlt 1.255 pax

Kapazität Reihenbestuhlung 500 pax

Abmessungen

Freie Breite 20 m

Freie Länge 24,50 m

Fläche 590 m²

Lichte Höhe 7,30 m

Höhe unter Galerie 5,70 m

Lichte Höhe auf Galerie 3,40 m

Freie Länge Galerie 24,50 m

