

BER Guide Service



Übersichtsplan Terminal 1/2

Overview of Terminal 1/2

Ebene

Level

E4

E3

E2

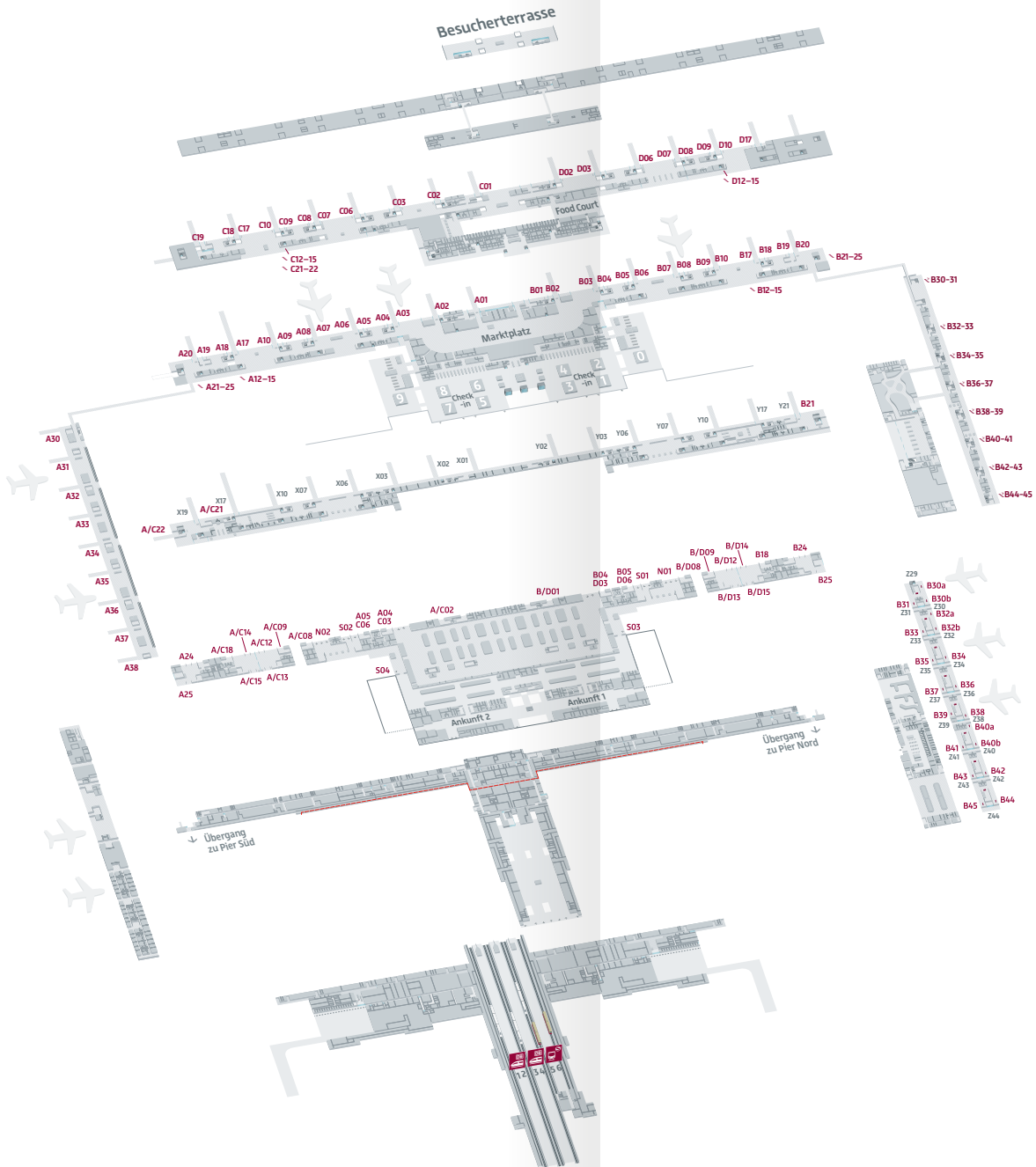
E1

EOZ

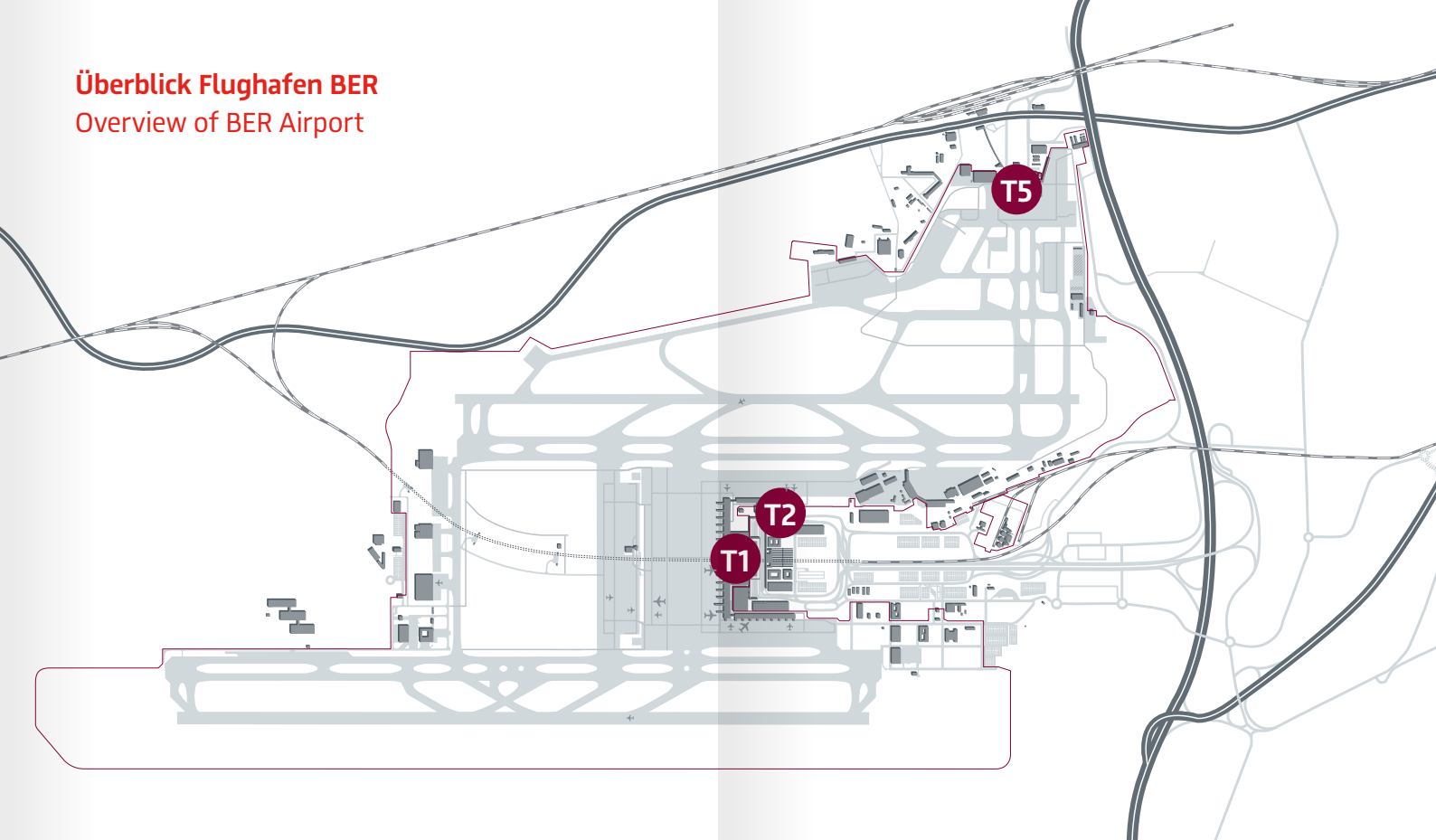
EO

U1

U2



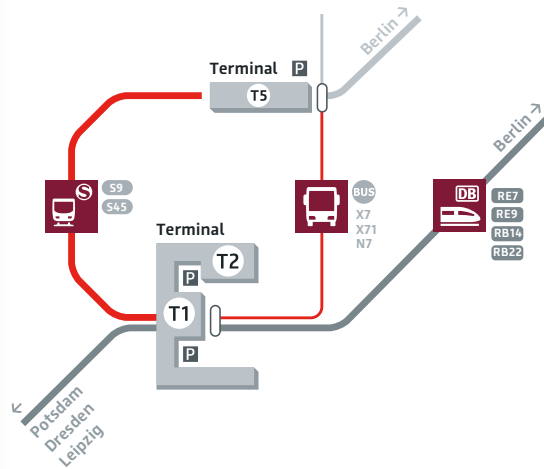
Überblick Flughafen BER Overview of BER Airport



Direkte Bahnverbindungen Berlin – BER Direct train connections Berlin – BER



Verbindung zwischen den BER-Terminals Connection between the BER terminals



Inhalt

So gelangen Sie zum BER	5
Mit den öffentlichen Verkehrsmitteln	5
Mit dem Auto	6
Mit dem Taxi	7
Am Flughafen	9
Terminal 1	10
Terminal 2	11
Terminal 5	12
Cafés, Shops, Service	14
Ihre Flugreise	17
Fliegen unter Corona-Bedingungen	18
Check-in und Boarding	20
Airlines am BER	21
Rund um das Gepäck	23
Gepäckbestimmungen	24
Gepäckaufbewahrung	24
Reisen mit Kindern	26
Barrierefreies Reisen	27
Sicherheitskontrolle	29
VIABER: Umsteigen am Flughafen	31
Wir sind für Sie da!	32

So gelangen Sie zum BER

Der BER ist mit den öffentlichen Verkehrsmitteln sowie auch mit Auto schnell und bequem erreichbar.

An- und Abreise Mit den öffentlichen Verkehrsmitteln

Mit dem Zug

Alle Züge halten direkt unter dem Terminal 1 auf der Ebene U2. Von hier aus erreichen Sie mit dem Airport-Express viermal pro Stunde den Berliner Hauptbahnhof. Die Fahrtzeit beträgt 30 Minuten. Stündlich per Direktzug angebunden sind Königs Wusterhausen (16 Minuten), Wünsdorf-Waldstadt (30 Minuten) und Potsdam (56 Minuten).



Mit S-Bahn und Bus

Auch die S-Bahn hält in der Ebene U2 von Terminal 1. Sechs S-Bahnen pro Stunde verbinden den BER mit dem Nahverkehrsnetz der Hauptstadt. Bis zum Alexanderplatz dauert die Fahrt 44 Minuten. Mit den eng getakteten Expressbussen X7 und X71 erreichen Sie außerdem den Berliner U-Bahnhof Rudow (U7) in einer Fahrtzeit von 18 Minuten.



→ Terminal 5

Alle S-Bahnen halten auch am Terminal 5, dem ehemaligen Flughafen Berlin-Schönefeld. Außerdem pendeln S-Bahnen und Busse engmaschig zwischen Terminal 1 und Terminal 5. Die Fahrtzeit beträgt 8 Minuten. Die Regionalbahn hält nicht am Terminal 5.



An- und Abreise Mit dem Auto



Der direkte Weg mit dem Auto zu den Terminals 1/2 des BER führt über die Autobahn A113, Abfahrt Nr. 8 „Flughafen Berlin Brandenburg“. Wollen Sie zum BER Terminal 5, dann fahren Sie bitte an der Anschlussstelle Nr. 7 ab: „Schönefeld-Süd“. Die Bundesstraße B96a führt ebenfalls zum Terminal 5. Von den Auffahrten zur A113 sind Sie Richtung Norden binnen 15 Minuten Fahrtzeit auf der Berliner Stadtautobahn A100 sowie Richtung Süden in 10 Minuten auf dem Berliner Ring, der A10.



Parken

Alle Terminals verfügen über nahe gelegene Parkplätze. An den Terminals 1/2 können Sie zwischen fünf Parkhäusern (P1, P2, P3, P7 und P8) und zwei Parkflächen (P4 und P6) wählen. Im P8 finden Sie je zehn Ladepunkte für Elektroautos. Terminal 5 verfügt über zwei Parkplätze und ein Parkhaus. Barrierefreie Parkplätze finden Sie auf allen Parkflächen. Ihr E-Auto können Sie im P54 an 16 Ladepunkten aufladen. Parkplatz online buchen unter:
→ parken.berlin-airport.de

Mietwagen

Sie finden die Schalter der Autovermieter direkt in der Ankunftshalle von T1. Ihr Fahrzeug können Sie im Mietwagencenter übernehmen und abgeben. Es befindet sich im Parkhaus P2 und ist vom Terminal 1 zu Fuß in wenigen Minuten zu erreichen.

Im Terminal 5 können Sie ebenfalls Mietwagen buchen, in Empfang nehmen und abgeben. Das Mietwagencenter befindet sich direkt vor dem Terminalbereich L. Parken Sie den Mietwagen bei Rückgabe bitte im Parkhaus P54.

→ **Sie möchten Passagiere vom BER abholen oder zum Flug bringen?** An der Vorfahrt am Terminal 1 dürfen Sie für 10 Minuten kostenfrei parken und auch am Terminal 5 gibt es mehr als 20 Kurzzeitparkplätze mit einer Karenzzeit von 5 Minuten.

Carsharing

Sie wollen ein Auto kurzzeitig nutzen, statt es langfristig zu mieten? Die Betreiber der Carsharing-Angebote stellen ihren Kunden spezielle Parkmöglichkeiten am BER zur Verfügung. An den Terminals 1/2 finden Sie die Fahrzeuge auf dem Parkplatz P4. Am Terminal 5 befinden sich Stellplätze verschiedener Carsharing-Anbieter auf dem Parkplatz P56.

Wenn Sie Fahrzeuge buchen wollen, nehmen Sie bitte direkt Kontakt zu den Carsharing-Anbietern auf. Eine Liste der am Flughafen aktiven Unternehmen finden Sie auf der Seite
→ service.berlin-airport.de

An- und Abreise Mit dem Taxi

Wenn Sie an den Terminals 1/2 ankommen, nutzen Sie die beiden Taxistände Nord und Süd vor dem Terminal 1 auf der Ankunftsebene E0. Abreisende Passagiere steigen auf der Abflugebene E1 aus dem Taxi. Am Terminal 5 befindet sich der Taxistand vor dem Terminalbereich L.



Mehr Infos
unter:
orientation.berlin-airport.de

Am Flughafen

Der Flughafen BER hat drei Terminals: Terminal 1 (T1) und Terminal 2 (T2) liegen direkt nebeneinander; Terminal 5 (T5) im nördlichen Bereich des Flughafens.

T1 ist das zentral gelegene Terminal. Das T5 ist der frühere Flughafen Schönefeld auf der gegenüberliegenden Seite des Flughafengeländes. Es liegt etwa 2,5 Kilometer Luftlinie entfernt von den Terminals 1/2.

In allen Terminals finden Sie neben Einrichtungen zur Passagier- und Gepäckabfertigung und zu den Sicherheitskontrollen viele Cafés, Shops, Restaurants und Dienstleistungen.

→ Informieren Sie sich vor Ihrem Flug, von welchem Terminal Sie abfliegen!



Terminal 1

Sie sind abfliegender Passagier? Dann ist für Sie die Ebene E1 im Terminal 1 wichtig. Dort finden Sie die zentrale Flughafeninformation, den Check-in-Bereich und die Sicherheitskontrollen. Dahinter gelangen Sie zum Marktplatz mit vielen Cafés und Geschäften.

Terminal 1 ist das zentrale Gebäude des BER. Als ankommender Passagier finden Sie auf der Ebene E0 den Ankunftsbereich und die Gepäckausgabehalle.

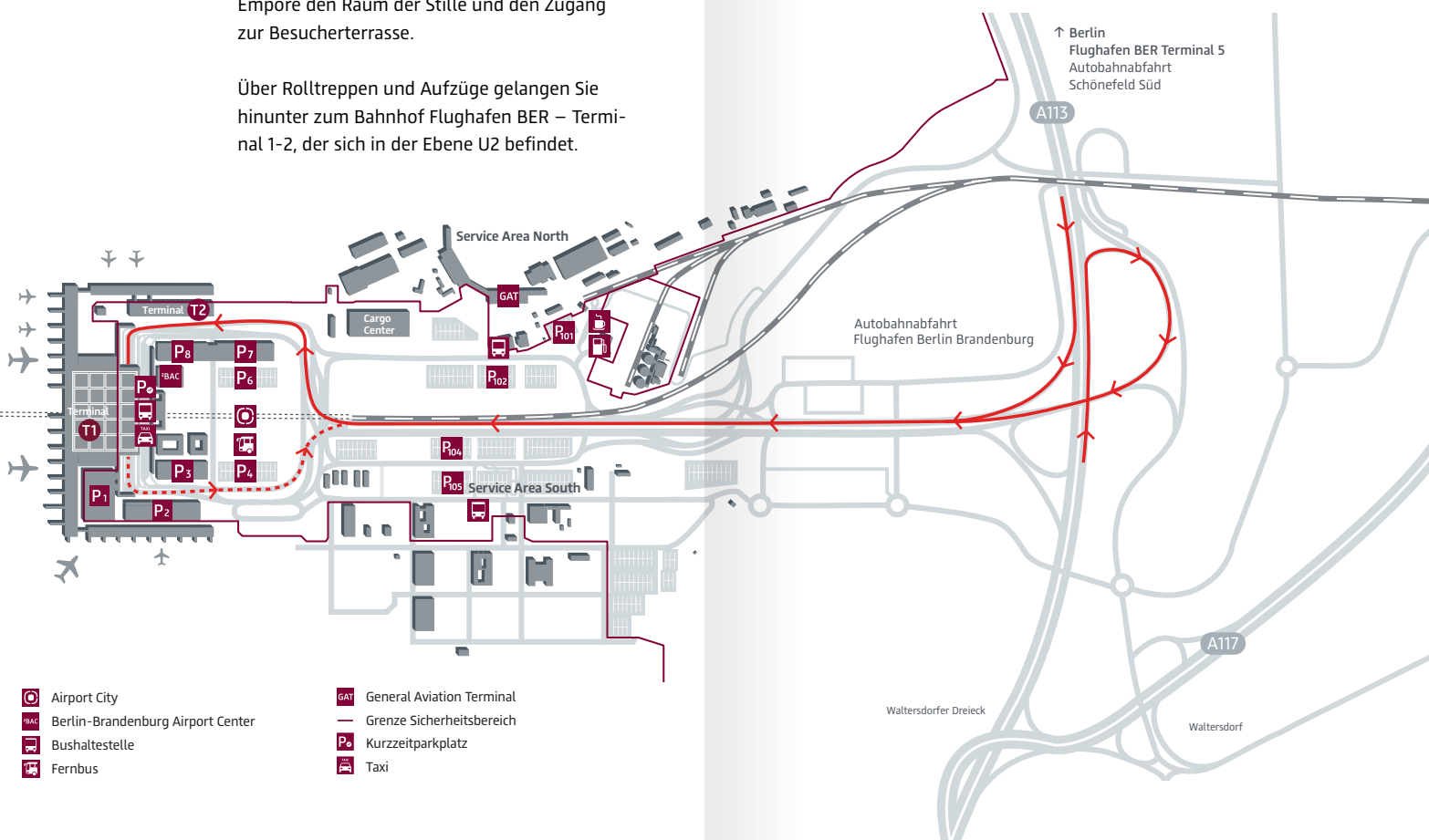
Im öffentlichen Bereich finden Sie auf der Empore den Raum der Stille und den Zugang zur Besucherterrasse.

Über Rolltreppen und Aufzüge gelangen Sie hinunter zum Bahnhof Flughafen BER – Terminal 1-2, der sich in der Ebene U2 befindet.

Terminal 2

Das Terminal 2, direkt neben Terminal 1, verfügt über zwei Ebenen. Fliegen Sie von hier ab, begeben Sie sich nach dem Check-in in die Ebene E1 zu den Sicherheitskontrollen. Dahinter befinden sich eine Duty-Free-Plaza und die Verbindungsbrücke zu Ihren Abfluggates.

Kommen Sie im T2 an, begeben Sie sich zur Gepäckausgabe in der Ebene E0. Mietwagen-counter, Taxis, Busse und den Bahnhof Flughafen BER – Terminal 1-2 finden Sie im Terminal 1, das nur wenige Gehminuten entfernt ist.



- Airport City
- Berlin-Brandenburg Airport Center
- Bushaltestelle
- Fernbus

- GAT General Aviation Terminal
- Grenze Sicherheitsbereich
- Kurzzeitparkplatz
- Taxi

Waltersdorfer Dreieck

Waltersdorf

↑ Berlin
Flughafen BER Terminal 5
Autobahnabfahrt
Schönefeld Süd

A13

Autobahnabfahrt
Flughafen Berlin Brandenburg

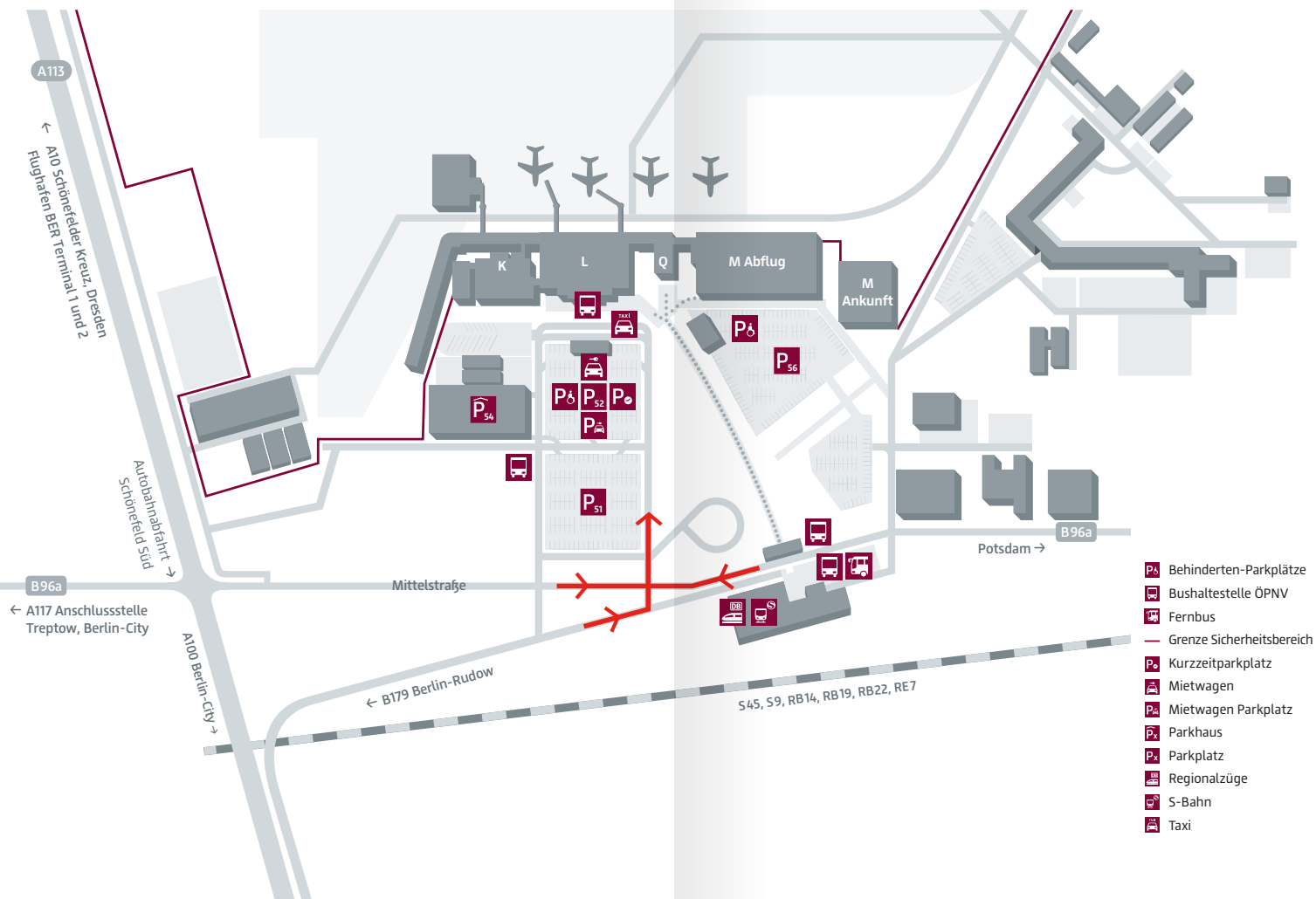
A17

Terminal 5

Das Terminal 5 befindet sich im nördlichen Teil des Flughafens, etwa 2,5 Kilometer Luftlinie entfernt. Früher war dies der Flughafen Schönefeld. Um zwischen den Terminals T1/2 und T5 zu wechseln, nehmen Sie den Bus oder die S-Bahn. Die reine Fahrtzeit zwischen den Terminals beträgt 8 Minuten (siehe Seite 5).

Im T5 finden Sie ebenfalls zahlreiche Cafés und Geschäfte. Außerdem gibt es ein umfangreiches Serviceangebot, darunter Mietwagen-counter, Geldautomaten, Taxis, Busse und eine S-Bahnverbindung in die Berliner Innenstadt.

➔ Nutzen Sie für den Transfer zwischen den Terminals 1/2 und 5 die öffentlichen Verkehrsmittel. Bitte planen Sie hierfür genügend Zeit ein.





Cafés, Shops, Service Einkaufen am BER

Der BER bietet Ihnen in allen Terminalbereichen eine große Auswahl an Shops, gastronomischen Einrichtungen und Dienstleistungen. Im T1 befindet sich direkt hinter den Sicherheitskontrollen der zentrale Marktplatz. Auch im Abflugbereich kann geschlemmt und geshoppt werden. Im öffentlichen Bereich gibt es einen Supermarkt, eine Apotheke und weitere Gastronomie- und Retailangebote und die Tourist-Information.

Auch im T5 finden Sie Geschäfte und gastronomische Angebote, die zum Verweilen einladen.



Mehr
Infos unter:
poi.berlin-airport.de

Ihre Flugreise

Sie wollen herausfinden, ob Ihr Abflug planmäßig erfolgt? Ab welchem Terminal Ihr Flug startet? Sie holen jemanden ab und wollen wissen, ob das Flugzeug pünktlich landet?

Aktuelle Informationen über Ihren Flug erhalten Sie über unsere Website und die Berlin Airport App. Dort finden Sie zudem die Kontaktdaten der Airlines, Lagepläne, Tipps rund ums Fliegen, News und Kontakte zentral bereitgestellt.

→ Bitte seien Sie in jedem Fall mindestens zwei Stunden vor Abflug am Flughafen, selbst wenn Sie nur mit Handgepäck reisen!



→ www.berlin-airport.de



→ app.berlin-airport.de



Fliegen unter Corona-Bedingungen

Die aktuelle Lage erfordert die Einhaltung einiger Verhaltensregeln. Bitte informieren Sie sich vor Ihrer Flugreise und halten Sie sich an die Regeln!

Verhaltensregeln

Bitte halten Sie ausreichend Abstand zu anderen Personen. In allen Terminalbereichen befinden sich Waschräume und Spender zum Desinfizieren. Für den Transport vom und zum Flugzeug werden genügend Busse bereitgestellt, sodass jeder Bus nur etwa zur Hälfte besetzt ist. Reisende werden gebeten, nicht alle in den ersten bereitstehenden Bus einzusteigen, um die Einhaltung der maximalen Kapazität zu gewährleisten.

Corona-Tests

Bitte informieren Sie sich über die Einreisebestimmungen, Quarantäneregulungen und verpflichtende Tests vor Ihrer Reise beziehungsweise vor Ihrer Rückkehr.

(Stand: 10.10.2020)



Grundregeln für Passagiere

- 01** Abstand halten
- 02** Mund-Nasen-Schutz im Terminal tragen
- 03** Hände waschen oder Desinfektionsmittel benutzen
- 04** Pro Passagier nur ein Handgepäck
- 05** Online Check-in nutzen
- 06** Mindestens 2 Stunden vor Abflug am Flughafen sein
- 07** Direkt nach Ankunft das Terminal verlassen
- 08** Bei Rückkehr aus Risikogebiet testen lassen

AKTUELLE INFOS

Informieren Sie sich über aktuelle Regelungen:

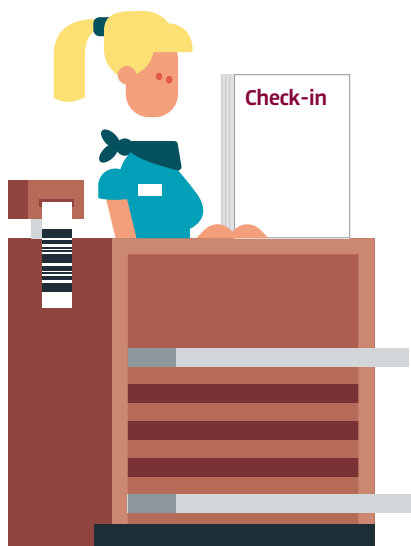
- www.berlin-airport.de
- www.rki.de
- www.kkm.brandenburg.de
- www.berlin.de

Check-in und Boarding Ihr Weg ins Flugzeug

Nutzen Sie den Online-Check-in Ihrer Fluggesellschaft. Alternativ stehen Ihnen im Terminal 1 insgesamt 118 Check-in-Schalter, verteilt auf 10 Inseln, zur Verfügung.

Das Terminal 5 befindet sich auf dem nördlichen Teil des Flughafengeländes. Sie erreichen T5 von T1/T2 aus mit S-Bahn und Bussen. Dort finden Sie 47 Check-in-Schalter und eine Großgepäckannahmestelle verteilt auf die Bereiche K, L und M. Über alle Sicherheitskontrollen in den Terminalbereichen K, L, M und Q (nur für Reisende mit Handgepäck und Bordkarte) erreichen Sie alle Gates.

Im Terminal 2 finden Sie 16 Check-in-Schalter sowie eine Annahmestelle für Großgepäck.



→ Falls Sie nur Handgepäck haben und bereits online eing_checked sind, dann begeben Sie sich bitte direkt zur Sicherheitskontrolle. Ihre ausgedruckte oder elektronische Bordkarte auf dem Smartphone öffnet per Scanner die Zugänge in den Abflugbereich.

Airlines am BER Überblick je Terminal

Terminal 1

Aegean Airlines
 Aer Lingus
 Aeroflot
 airBaltic
 Air Canada
 Air France Rouge
 Air Malta
 AirSerbia
 Alitalia
 American Airlines
 Austrian Airlines
 Azerbaijan Airlines
 Belavia
 British Airways
 Brussels Airlines
 Bulgaria Air
 Croatia Airlines
 Danish Air Transport
 Delta Air Lines
 easyJet
 Egyptair
 El Al Israel Airlines
 Eurowings
 Finnair
 flyEgypt
 Georgian Airways
 Hainan Airlines
 Iberia Express
 Icelandair
 KLM
 LOT
 Lufthansa
 Luxair
 MIAT

Norwegian
 Qatar Airways
 Rhein-Neckar Air
 Rossiya
 Royal Air Maroc
 Royal Jordanian
 S7 Airlines
 SAS
 Scoot
 SWISS
 TAP Air Portugal
 Turkish Airlines
 Ukraine International Airlines
 United Airlines
 UTair
 Vueling

Terminal 5

Bulgarian Air Charter
 Corendon Airlines
 Freebird Airlines
 Iraqi Airways
 Nouvelair Tunisie
 Onur Air
 Pegasus
 Pobeda
 RusLine
 Ryanair
 Sundair
 SunExpress
 Tailwind
 Transavia
 TUI fly
 Tunisair
 Wizz Air

Aufgrund der Auswirkungen der Corona-Pandemie wird das Terminal 2 zur Inbetriebnahme des BER nicht benötigt. Die Flüge werden in den Terminals 1 und 5 abgefertigt.

Rund um das Gepäck

Wie groß und schwer darf mein Handgepäck sein? Und mein Aufgabegepäck? Jede Fluggesellschaft hat ihre eigenen Regeln. Und dann gibt es noch die allgemeinen Gepäckbestimmungen.

Mit Ihrem Aufgabegepäck begeben Sie sich am Flughafen bitte zu dem entsprechenden Schalter Ihrer Airline. Die Schalternummer für Ihren Flug finden Sie auf den Anzeigetafeln in den Terminals und auf unserer Website. Einige Airlines bieten zur Gepäckabgabe gesonderte Schalter oder sogar Self-Bag-Drop-Automaten an. Großes und sperriges Gepäck muss stets gesondert aufgegeben werden.

→ Wir empfehlen allen Passagieren, vor Flugantritt bei ihrer Airline zu klären, welche weitergehenden Beschränkungen für Hand- oder Aufgabegepäck bestehen.



Gepäckbestimmungen

Was darf, was nicht?

Handgepäck

Wie groß und schwer das Handgepäck sein darf, darüber bestimmt die Fluggesellschaft. Der Inhalt unterliegt allgemeinen Sicherheitsbestimmungen. Bitte informieren Sie sich vor Ihrer Reise darüber, welche Utensilien Sie im Handgepäck mitführen dürfen. Flüssigkeiten sind zum Beispiel nur in geringen Mengen erlaubt. Sie müssen bei der Sicherheitskontrolle gesondert vorgelegt werden. Wir empfehlen unseren Fluggästen, Flüssigkeiten möglichst im Reisegepäck aufzugeben.

Aufgabegepäck

Bitte beachten Sie bei Größe und Gewicht Ihres Aufgabegepäckes die Bestimmungen Ihrer Fluggesellschaft.

Bestimmte Gegenstände dürfen weder im Handgepäck noch im Aufgabegepäck mitgeführt werden. Bitte informieren Sie sich bei Ihrer Airline, auf unseren Seiten sowie den Seiten der Bundespolizei und des Luftfahrtbundesamtes, welche Gegenstände im Reisegepäck grundsätzlich verboten sind:

- www.berlin-airport.de
- www.bundespolizei.de
- www.lba.de

Gepäckaufbewahrung

Gewusst, wo

Sicher aufbewahren

Sie können Ihr Gepäck am BER stunden- oder tageweise sicher aufbewahren lassen. Die Gepäckaufbewahrung im T1 befindet sich in der Ebene U1 (öffentlicher Bereich).

Gepäckverlust

Sie haben etwas im Flugzeug vergessen oder Ihr Gepäck ist nicht angekommen? Dann wenden Sie sich an Ihre Airline oder das von ihr beauftragte Unternehmen. Informationen rund um die Gepäckermittlung finden Sie unter
→ baggage.berlin-airport.de

Großes Gepäck

Ist Ihr Gepäckstück zu groß für das reguläre Gepäckförderband, handelt es sich um sogenanntes Großgepäck. Bitte informieren Sie sich vor Reiseantritt bei Ihrer Fluggesellschaft über Beschränkungen in Bezug auf Maße und Gewicht, eventuelle Anmeldepflichten oder Gebühren für die Beförderung von Großgepäck.

Bei Ankunft:

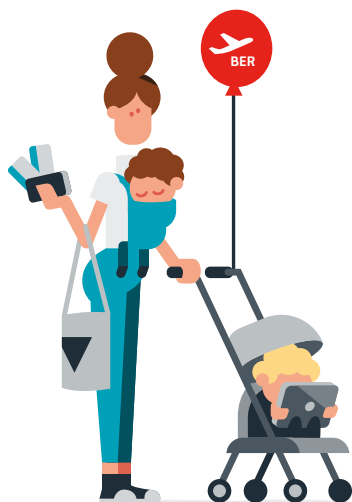
Sie erhalten Ihr Großgepäck direkt an den Gepäckrückgabestellen und müssen nicht zu einem speziellen Schalter. Achten Sie auf die Beschilderung „Großgepäck“.





Reisen mit Kindern Spiel, Spaß, Spannung

Am BER beginnt Ihre entspannte Familienreise: Viele Einrichtungen und Services am BER erleichtern Ihren Kindern die Flugreise. Erkunden Sie die aufregende Welt des Fliegens oder vertreiben Sie sich die Zeit bis zum Flug auf unserer Besucherterrasse.



Mehr
Infos unter:
family.berlin-airport.de

Barrierefreies Reisen Mobility Service

Wenn Sie aufgrund von Mobilitätseinschränkungen Unterstützung bei Ihrer Reise benötigen, steht Ihnen unser kostenloser Mobility Service zur Verfügung. Bitte informieren Sie Ihre Fluggesellschaft, Ihren Reiseveranstalter oder Ihr Reisebüro am besten direkt bei der Flugbuchung, spätestens jedoch 48 Stunden vor Reiseantritt, über den Umfang Ihres Hilfebedarfs.

Mehr
Infos unter:
prm.berlin-airport.de

BER entdecken

Eine Pop-up-Ausstellung in Zusammenarbeit mit der Kulturprojekte Berlin GmbH über die Vergangenheit, Gegenwart und Zukunft des Fliegens zeigt im Erdgeschoss des Fliegens zeigt im Erdgeschoss des Fliegens die Entstehung des Flughafens. Anhand eines Zeitstrahls, der sich durch die gesamte Ausstellung zieht, werden die wichtigen Ereignisse der Geschichte des Fliegens in Berlin-Brandenburg dargestellt.

Wo? Ebene U1 (Eingang vom Willy-Brandt-Platz)

Träumen Sie vom Fliegen! Auf unserer Besucherterrasse im Terminal 1 können Sie den Flugzeugen beim Starten und Landen zuschauen und von fernen Ländern träumen. Infos und Buchung unter:



→ besucherterrasse.berlin-airport.de

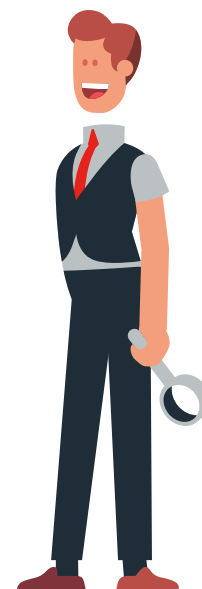
Sicherheitskontrolle

Bordkarte und Ausweis griffbereit? Laptop, Tablet und Flüssigkeiten aus dem Handgepäck herausgenommen? Gute Vorbereitung ist alles. Dann geht es auch schnell.

Nach der Überprüfung der Bordkarten durchlaufen Sie mit Ihrem Handgepäck die Sicherheitskontrolle. Dazu legen Sie bitte Ihr Handgepäck flach auf das Förderband der Durchleuchtungsanlage. In die bereitgestellten Schalen legen Sie alle metallischen Gegenstände aus Ihren Taschen und von Ihrer Kleidung, Ihren Laptop oder Ihr Tablet und Ihren ordnungsgemäß bepackten und verschlossenen Plastikbeutel mit Flüssigkeiten. Ihre Jacke oder Ihren Mantel legen Sie bitte ebenfalls in die Schalen. Bitte treten Sie erst nach Aufforderung in den Scanner.

Hinter den Sicherheitskontrollen befindet sich der Marktplatz mit Einkaufsmöglichkeiten und Restaurants. Von hier aus gelangen Sie zu Ihrem Abfluggate. Informieren Sie sich auf den Anzeigetafeln, unserer Website oder unserer App über Ihr Abfluggate.

→ Dokumente zur Feststellung der Identität müssen Sie stets mit sich führen und auf Verlangen vorzeigen können.



VIABER: Umsteigen am Flughafen

Das selbstständige Umsteigen hat sich zu einer wichtigen Art des Reisens entwickelt.

Sie kommen an den Terminals 1/2 an? Dann informieren Sie sich nach dem Verlassen des Flugzeuges über Abflugterminal und Gate Ihres Anschlussfluges. Folgen Sie der Transfer-Beschilderung, um Ihren Weg zu dem Gate zu finden, wenn Ihr Anschlussflug auch aus den Terminals 1/2 abfliegt.

Falls Sie mit Aufgabegepäck reisen, begeben Sie sich nach dem Verlassen des Flugzeuges zur Gepäckausgabe und holen Sie Ihr Gepäck ab. Geben Sie an den Check-in-Countern der Airline Ihres Anschlussfluges Ihr Gepäck erneut auf. Bei der Ankunft aus dem Non-Schengen-Raum oder einem Abflug in den Non-Schengen-Raum werden Sie eine Pass- sowie Sicherheitskontrolle durchlaufen.

Sollten Sie zwischen den Terminals 1/2 und Terminal 5 wechseln müssen, müssen Sie in jedem Fall durch die Sicherheitskontrolle. Außerdem fallen Fahrzeiten an. Mehr dazu lesen Sie im Kapitel „So gelangen Sie zum BER“.

Bei Fragen stehen Ihnen Mitarbeiterinnen und Mitarbeiter an den VIABER-Countern zur Verfügung.

Mehr Infos
unter:
viaber.berlin-airport.de

VIABER



Wir sind für Sie da!

Haben Sie Fragen oder Probleme?
Hier erhalten Sie Hilfe.

Die Flughafeninformation ist die zentrale Anlaufstelle für Ihre Fragen. Sie finden sie an diesen Orten:

Terminal 1: Ebene E0 (Ankunftshalle)

Terminal 1: Ebene E1 (Check-in-Halle und Marktplatz)

Terminal 1: Ebene E2 (Abflugbereich Non-Schengen)

Terminal 2: Ebene E0 (Check-in-Halle)

Terminal 5: Ebene E0 (Bereich L)

News und Service-Infos rund um Flugverkehr und Reiseziele erhalten Sie auf unserer Website und via Social Media. Schauen Sie vorbei.

Antworten auf Ihre wichtigsten Fragen erhalten Sie auch in der digitalen Flughafeninformation unter:

→ www.berlin-airport.de

→ **+49 30 6091 60910**

(telefonische Flughafeninformation 24/7)

 facebook.com/berlinairport

 twitter.com/berlinairport

 instagram.com/berlin_airport

IMPRESSUM

Herausgeber Flughafen Berlin Brandenburg GmbH / Unternehmenskommunikation | **V.i.S.d.P.** Hannes Stefan Hönemann, 12521 Berlin | **Telefon** +49 30 609170100 www.berlin-airport.de | **Redaktion** Ismeta Mustafic-Hasific (FBB), Selina Stolzenbach (FBB), Mirko Heinemann (Raufeld Medien) | **Gestaltung, Realisierung** Raufeld Medien | **Fotonachweis** Titel & Seite 4, 8, 22, 28 & 30: Günter Wicker, Seite 14, 15: Ekatarina Zershchikova, Seite 16, 26: Anikka Bauer | **Stand:** 14.10.2020