

COVID-19 SAFETY GUIDE



MALZFABRIK EVENT

+49 30 755 17 125 • location@malzfabrik.de

Als Locationgeber und Dienstleister nehmen wir unsere Verantwortung sehr ernst und stellen auf den folgenden Seiten unser Hygienekonzept zur Umsetzung von Veranstaltungen in der Malzfabrik vor. Transparent zeigen wir unsere Maßnahmen zur Erhaltung der Sicherheit für Veranstalter und Gäste auf. Anhand dessen kann das eigene Risiko bewertet und eine sichere Veranstaltung auf der Malzfabrik realisiert werden.



BESONDERHEITEN DER LOCATION

› OUT- UND INDOOR

Die Ansteckungsgefahr ist im Outdoor-Bereich niedriger als in geschlossenen Räumen. Durch Wind oder eine kontinuierliche Durchlüftung können Aerosole schnell weggetragen werden. Die beiden Eventflächen Maschinenhalle (Indoor) und Zwischendach (Outdoor) bieten zur Pandemie-Zeit eine ideale Kombination aus weitläufigem, durchlüftetem Innenraum mit einer großräumig überdachten Außenfläche. Dadurch ist es möglich den Aufenthalt der Gäste zu geplanten Programmpunkten – wie Präsentationen, Meetings, Vorträgen – im Außenbereich als auch belüfteten Raum umzusetzen.

Die Maschinenhalle besitzt mehrere Ausgänge, die ein COVID-19 sicheres Besuchermanagement erlauben. Der Eingang kann vom Ausgang separiert werden und es ist eine Laufrichtung durch alle Bereiche der Veranstaltung realisierbar. Hinweisschilder mit entsprechenden Abstands- und Richtungshinweisen helfen den Besuchern zu einem schnellen und unkomplizierten Zurechtfinden. Durch unsere langjährigen Partnerschaften zu Lieferanten ist es außerdem möglich ein Event auf zwei Tage zu dehnen, ohne das Equipment einen weiteren Tag zu berechnen. Das bietet eine weitere Variante ein Event mit einer höheren Gästezahl umzusetzen.

› STREAMING

Um auf Events ein Streaming anzubieten, steht eine stabile Leitung mit bis zu 500 Mbit/s zur Verfügung. Auf diesem Weg können auch Familienmitglieder aus der Risikogruppe digital anwesend sein. Dafür gibt es eine Zusammenstellung von passenden Angeboten und Equipment in Form von Kameras und jeweils einer kostenlosen Ausspielung über soziale Medien bzw. kostenpflichtiger Streaming-Hosts. Eine Aufzeichnung des Streams ist leicht realisierbar und erweitert das Angebot um ein Video zur Veranstaltung.



MASCHINENHALLE UND ZWISCHEN-DACH ALS AUFENTHALTSRAUM

Die Anordnung des Mobiliars ermöglicht, dass Gäste den Abstand von 1,50 m einhalten können. Das Personal im Raum ist mit einem Mund- und Nasenschutz ausgestattet. An fest installierten Informationspunkten wird eine transparente Trennwand eingesetzt, um die Teilnehmer zu schützen.

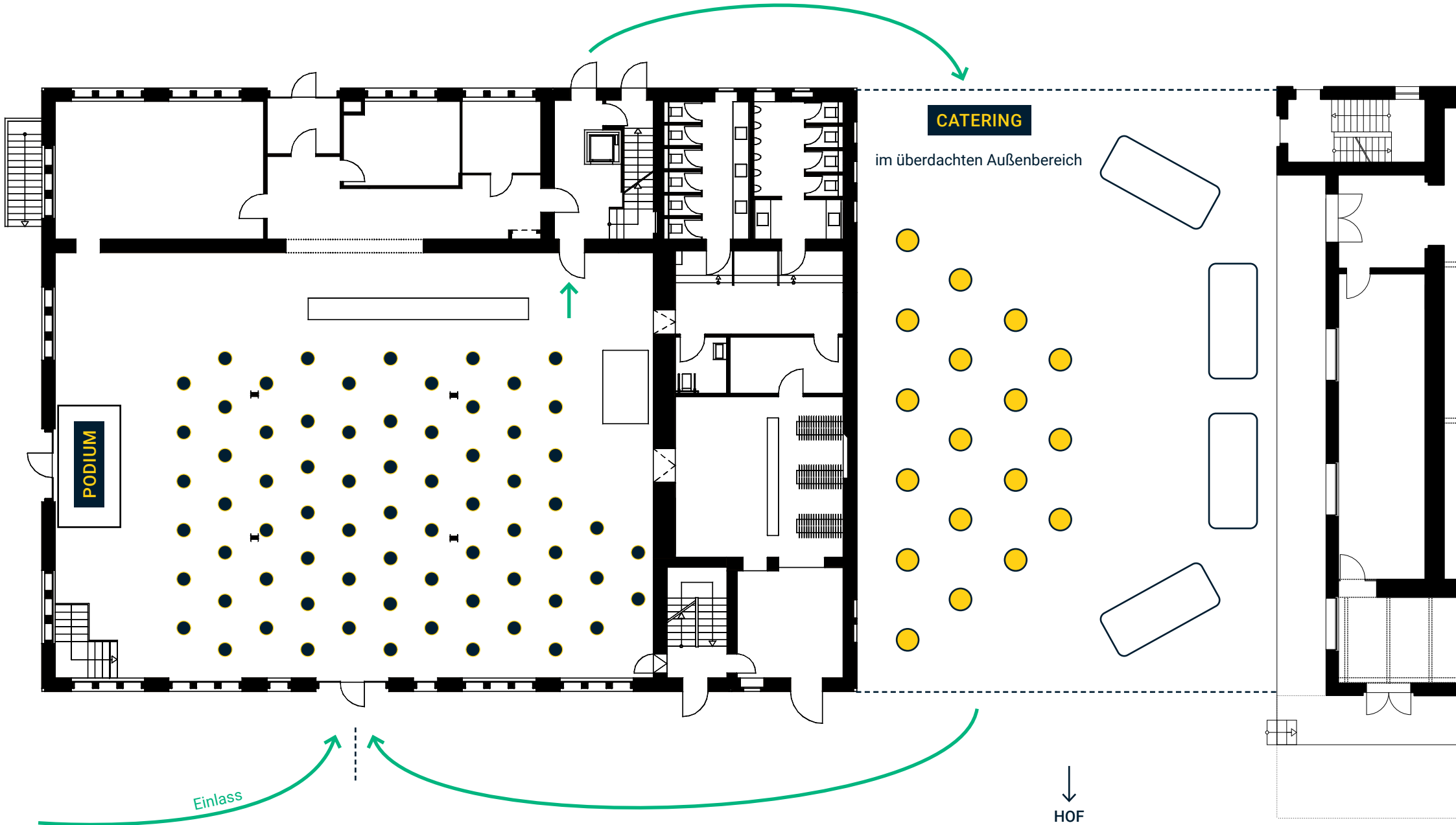
Oberflächen, die Gäste berühren, werden regelmäßig gereinigt und desinfiziert. Sämtliche Zugänge zu weiteren Flächen bleiben offen, um die Betätigung von Türklinken zu minimieren. Für den Programmablauf empfiehlt sich ein*e Moderator*in, die*der die Gäste durch die Veranstaltung leitet. Diese*r kann helfen Nahbegegnungen auf der Bühne zu verhindern, beispielsweise bei Podiumsdiskussionen. Sind Produktpräsentationen oder Mitmach-Stationen für die Gäste geplant, werden die Displays oder Geräte nach jeder Nutzung desinfiziert.



MASCHINENHALLE UND ZWISCHENDACH

BEISPIEL 1

WIESE



Einlass

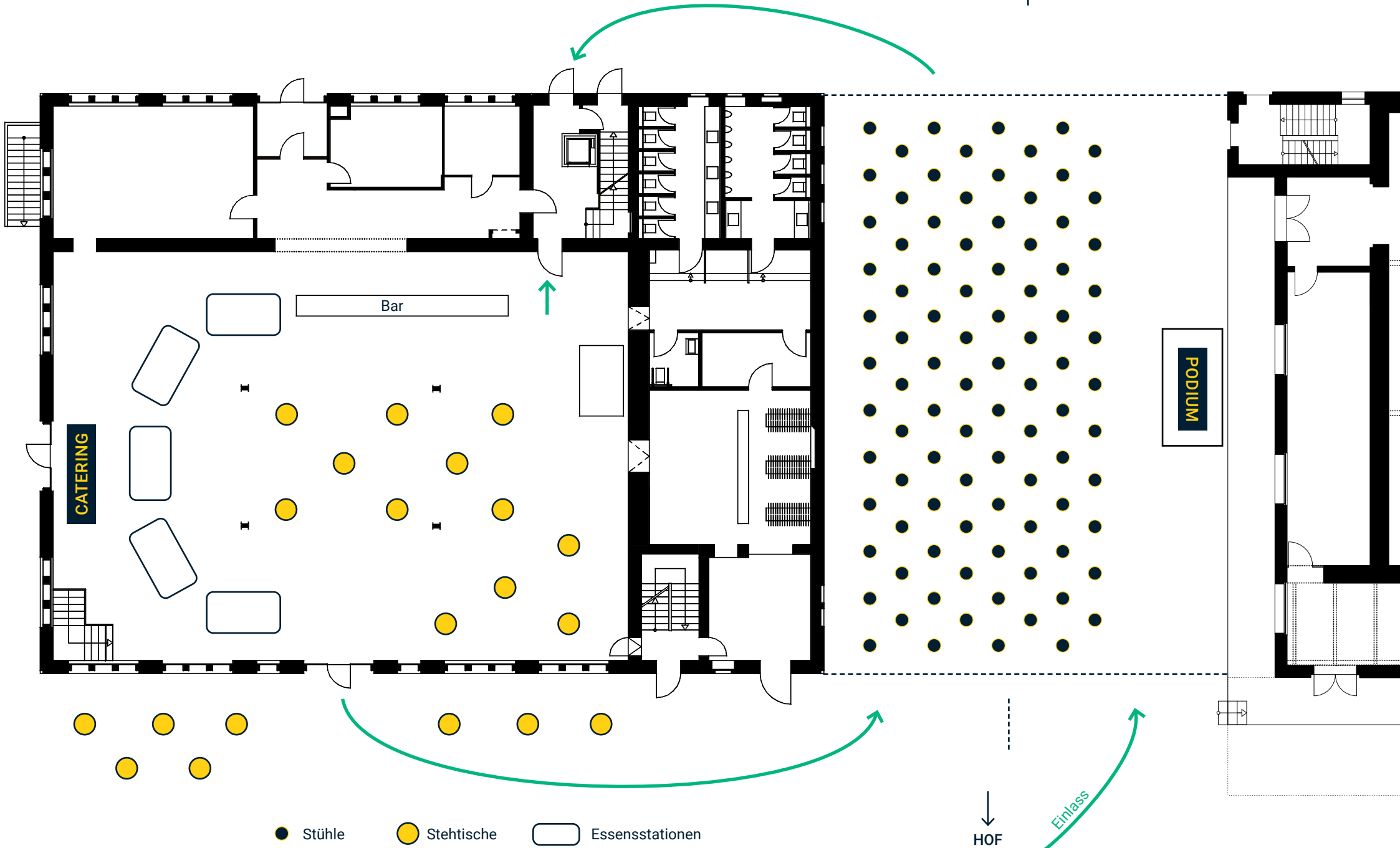
HOF

- Stühle
- Stehtische
- ▭ Essensstationen / Food Trucks

MASCHINENHALLE UND ZWISCHENDACH

BEISPIEL 2

WIESE



- Stühle
- Stehische
- Essensstationen

HOF

Einlass



PERSONALMANAGEMENT

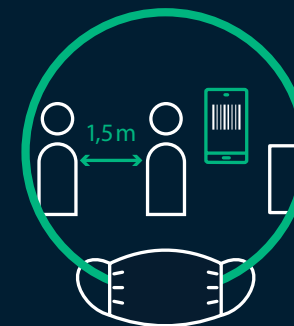
Das Veranstaltungs-Personal durchläuft täglich folgenden Ablauf:

- › Hände waschen und desinfizieren bei Arbeitsantritt
- › COVID-19-Sicherheitsbeauftragte*r der Malzfabrik führt eine Personalliste, in der die Mitarbeiter*innen zeitlich erfasst werden
- › Vor Arbeitsantritt unterschreiben die Angestellten den Verzicht auf datenschutzrechtliche Bestimmungen aufgrund der Einschränkungen von COVID-19 und erlauben die Aufbewahrung der gesammelten Daten für einen Zeitraum von vier Wochen
- › Bei der Registrierung erhalten die Mitarbeiter*innen eine Einweisung zum COVID-19 SICHERHEITS-GUIDE der Malzfabrik
- › Das Personal ist angewiesen eine Mund- und Nasenmaske zu tragen
- › Weist ein*e Mitarbeiter*in Symptome auf, muss diese*r die Malzfabrik umgehend verlassen
- › Das Personal hält während der Auf- und Abbauphasen vorliegende Hygienebestimmungen und den Mindestabstand von 1,50 m zueinander ein. In Situationen, in denen es aufgrund der zu verrichtenden Arbeit nicht möglich ist, wird ein Mund- und Nasenschutz getragen
- › Die sanitären Anlagen und Handkontaktflächen der Locations werden bereits während der Bauphasen regelmäßig desinfiziert. Darüber hinaus bieten die Räumlichkeiten etliche Lüftungsmöglichkeiten, um eine permanente Luftzirkulation zu gewährleisten



COVID-19- SICHERHEITSBEAUFTRAGTE*R

Die Einhaltung des Mindestabstands oder andere schützende Maßnahmen werden im Veranstaltungsgeschehen schnell vergessen. Das ist menschlich. Um eine durchgehende Einhaltung der Maßnahmen zu garantieren, gibt es eine*n Sicherheitsbeauftragte*n der Malzfabrik für das Eventpersonal und die Besucher. Diese*r instruiert die Mitarbeitenden während der Vorbereitungen und ist als Hausleitung beim Ablauf vor Ort.

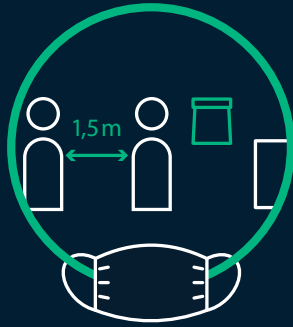


GÄSTEMANAGEMENT

Sobald alle Gewerke vor Veranstaltungsbeginn auf Standby sind, werden sämtliche Flächen gereinigt und Handkontaktflächen desinfiziert. Das Personal trägt einen Mund- und Nasenschutz, um die Sicherheit der Gäste zu gewährleisten. Bestenfalls treffen die Teilnehmer in Gruppen auf der Malzfabrik ein.

Der Hof der Malzfabrik bietet genügend Platz, um beispielsweise auf einem roten Teppich eine Reihe mit 1,50 m Abstand für den Einlassbereich in die Maschinenhalle zu bilden. Vor dem Betreten der Eventfläche sind die Gäste angehalten ihre Hände zu desinfizieren. Hierzu steht eine Desinfektionssäule bereit.

Zur Akkreditierung empfiehlt sich die Nutzung des Hofbereiches, der ausreichend Platz bietet. Bei der Akkreditierung wird eine Teilnehmerliste geführt, in der die Gäste zeitlich erfasst werden. Mit ihrer Unterschrift bestätigen die Gäste auf datenschutzrechtliche Bestimmungen aufgrund der Einschränkungen von COVID-19 zu verzichten und erlauben die Aufbewahrung der gesammelten Daten für vier Wochen. Bei der Registrierung erhalten die Gäste eine Einweisung zum COVID-19 SICHERHEITS-GUIDE der Malzfabrik. Weist ein Gast offensichtliche Symptome auf, erhält diese*r keinen Zutritt zur Veranstaltungsfläche.



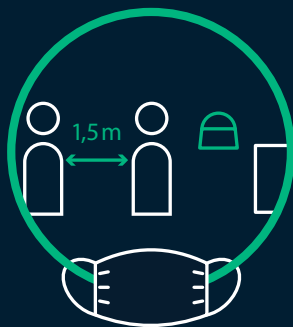
CATERING

Die Verpflegung der Gäste empfiehlt sich mittels Ausgabestationen für Getränke und Lunchbags mit Fingerfood. Die Ausgabe und der Verzehr können sowohl im gut durchlüfteten Innenbereich aber auch überdachten Außenbereich erfolgen. Zudem empfehlen wir eine Einteilung in Gruppen, um mögliche Nahkontakte zu vermeiden. Das Personal trägt einen Mund- und Nasenschutz und die Ausgabe von Speisen und Getränken erfolgt hinter einer transparenten Trennwand. Die Planung mehrerer Ausgabestationen ermöglicht die Wahrung des Abstand von 1,50 m. Das Geschirr und Equipment wird vor Verwendung mit mindestens 70 Grad aufbereitet.



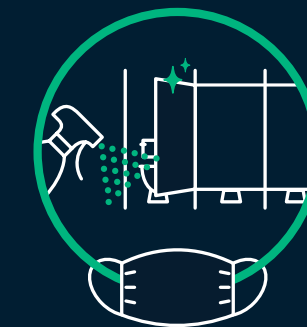
NACHHALTIGKEIT

Der chirurgische Standard-Mund- und Nasenschutz besteht aus dem umweltgefährdenden Kunststoff Polypropylen. Aufgrund des hohen Gummiantteils ist dieser nicht recyclebar und sollte demnach ausschließlich im Gesundheitswesen eingesetzt werden. Es empfiehlt sich die Nutzung nachhaltiger Masken aus Leinen oder Bio-Baumwolle von Anbietern wie Sansirro, Phyne und ArmedAngels. Bei der Auswahl der Desinfektionsmittel ist eine Verwendung von Mitteln mit biologischen Inhaltsstoffen, die sanft zur Umwelt und zu Händen sind, ratsam.



GARDEROBE

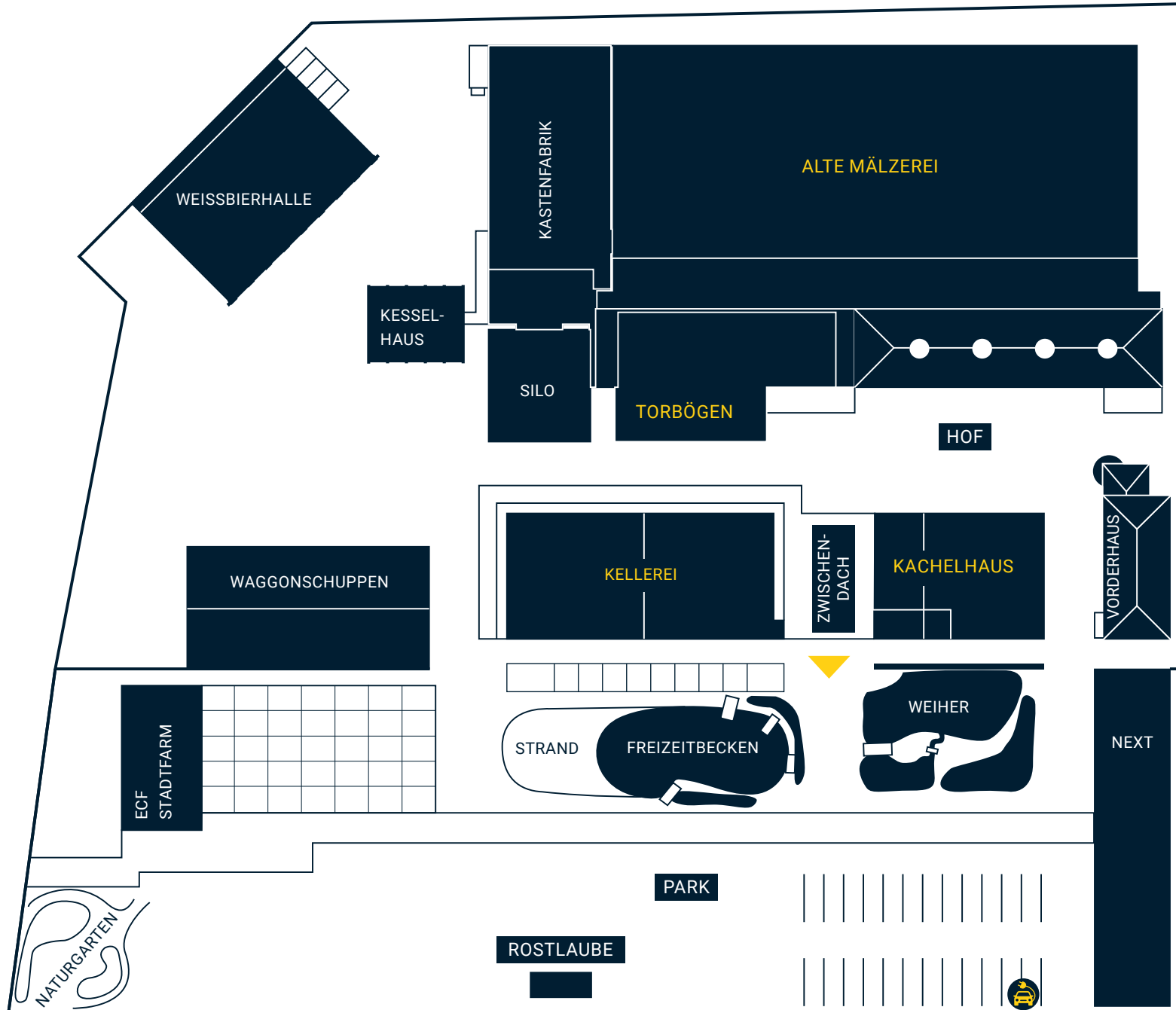
Kommt es zu einem direkten Kontakt, wie in den Sonderflächen Akkreditierung und Garderobe, sorgt der Mund- und Nasenschutz sowie Handschuhe der Mitarbeiter sowie eine transparente Trennwand für den Schutz der Gäste und Mitarbeiter. Es werden zeitgleich lediglich drei Gäste an der Garderobe bedient, die einen Mindestabstand von 1,50 m einhalten. Die Besucher werden gebeten sich umgehend in die anliegenden Aufenthaltsflächen zu begeben.



SANITÄRE ANLAGEN

Die Location weist eine Vielzahl an WC-Kabinen und Pissoirs auf. Die Betreuung der sanitären Anlagen regelt den Einlass und gewährt den Besuchern Zutritt unter Einhaltung des Abstands. Die Sanitärbetreuung gewährleistet außerdem die Desinfektion der Sitzbrillen, Handkontaktflächen und reinigt regelmäßig den Boden.

GELÄNDEPLAN



KACHELHAUS

- › Maschinenhalle ↗
- › Speicher ↗
- › Studio ↗
- › Lichtkeller ↗
- › Tankraum ↗
- › Sonnendeck ↗

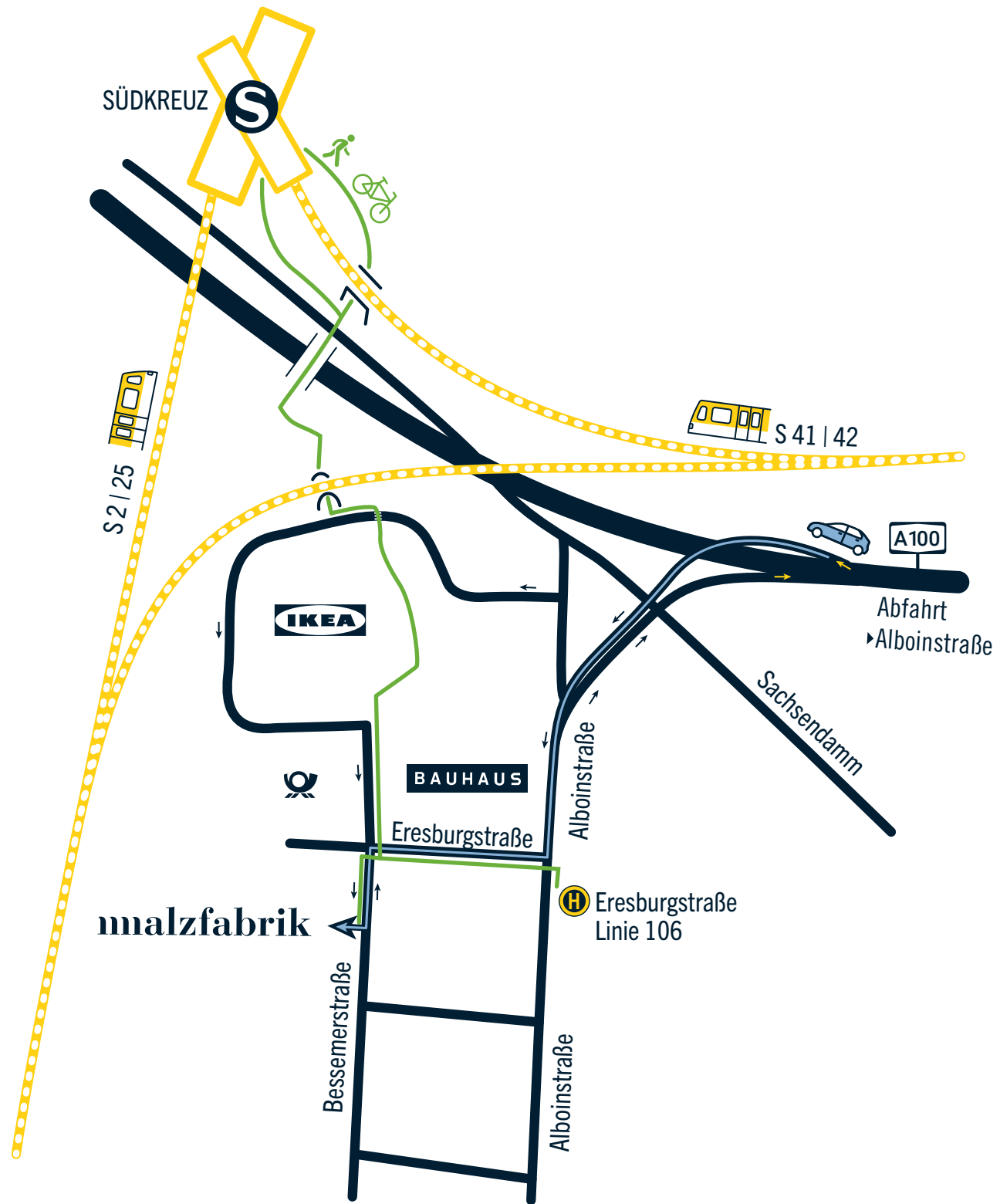
ALTE MÄLZEREI

- › Besondere Räume ↗
- › Hallen ↗
- › Treppen ↗
- › Gänge ↗

AUSSEN

- › Park ↗
- › Rostlaube ↗
- › Hof ↗
- › Zwischendach ↗
- › Torbögen ↗

ANFAHRT



BLEIBT GESUND!

Mithilfe des COVID-19 SICHERHEITS-GUIDE kann das Ansteckungsrisiko auf ein Minimum reduziert werden.

Wir freuen uns darauf, bei der Umsetzung unterstützen zu dürfen und auf viele unvergessliche Events.



MALZFABRIK EVENT



Bessemerstr. 2-14 | 12103 Berlin



+49 30 755 17 125



malzfabrik-event.de



location@malzfabrik.de