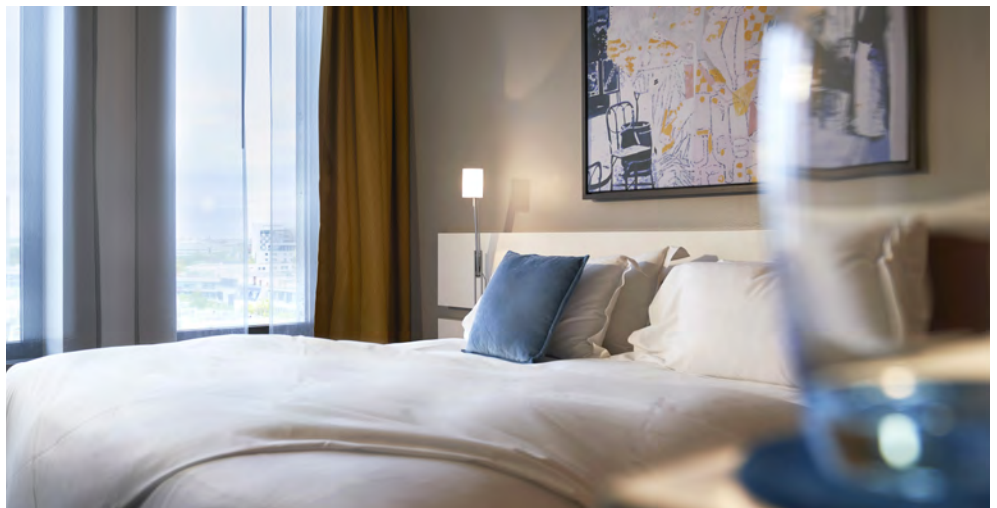
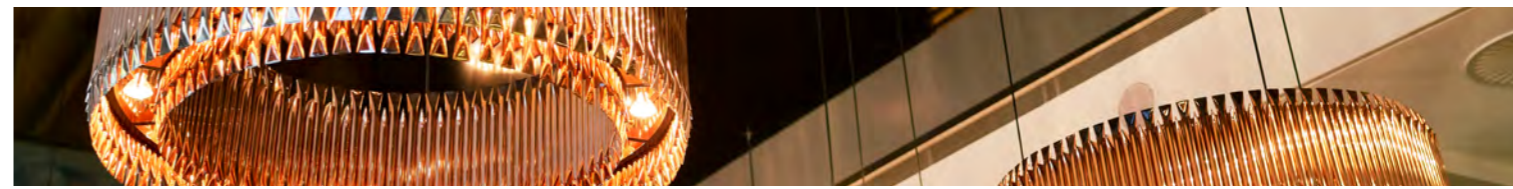
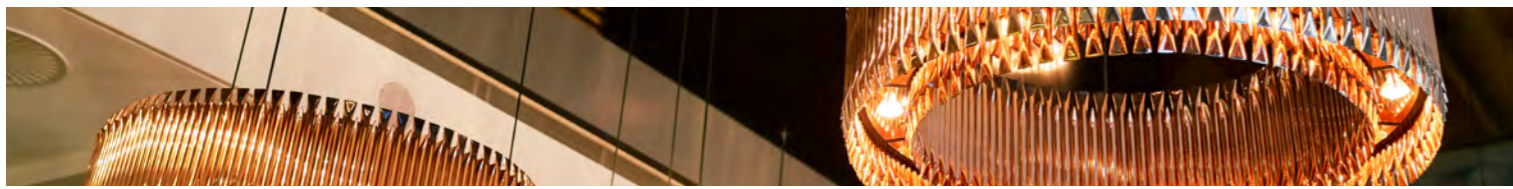


Dorint

Kurfürstendamm
Berlin

FACT SHEET



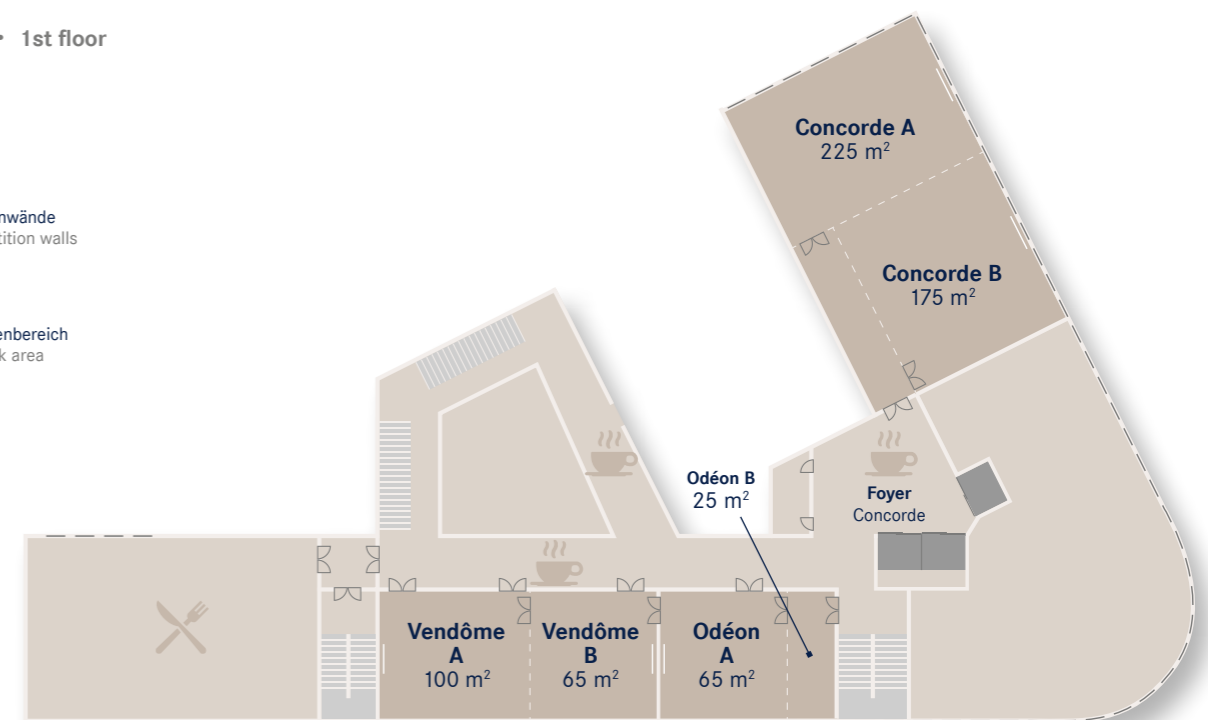


Dorint · Kurfürstendamm · Berlin · Kapazitäten der Tagungsräume / Meeting Room Capacity

Raumbezeichnung Room	Fläche m ² Area m ²	Höhe m Height m	Länge m Length m	Breite m Width m	Kino Theatre	Parlament Classroom	Kabarett Cabaret	U-Form U-shape	Bankett Banquet
Concorde A	225	3,0	13,0	17,3	160	100	60	45	110
Concorde B	175	3,0	13,0	17,3	140	70	50	42	80
Concorde A + B	450	3,0	26,0	17,3	350	260	140	82	270
Vendôme A	100	3,0	13,0	7,7	80	45	30	30	50
Vendôme B	65	3,0	8,4	7,7	40	24	14	20	30
Vendôme A + B	165	3,0	21,4	7,7	120	80	50	50	80
Odéon A	65	3,0	8,4	7,7	40	24	14	20	30
Odéon B	25	3,0	3,2	7,7	20	15	-	9	20
Odéon A + B	90	3,0	11,6	7,7	60	39	24	30	40
Opéra A	45	3,0	8,5	5,2	35	24	-	20	-
Opéra B	160	3,0	20,0	11,5	100	65	60	27	60
Opéra C	35	3,0	8,5	5,2	20	15	-	10	-
Opéra A + B	205	3,0	28,5	16,7	170	110	70	-	90
Opéra B + C	195	3,0	28,5	16,7	150	95	60	-	75
Opéra A + B + C + Foyer	315	3,0	-	-	250	150	90	-	170
Louvre	140	3,0	17,3	8,0	110	80	50	40	80
Montmartre	85	3,0	13,3	6,0	50	30	21	20	40
Madeleine A	55	3,0	8,7	6,0	40	24	14	18	22
Madeleine B	55	3,0	8,8	6,0	40	24	14	18	22
Madeleine A + B	110	3,0	17,5	6,0	80	60	25	30	50
Raspail	45	3,0	8,5	5,2	30	18	-	18	-
Sorbonne	45	3,0	8,5	5,2	30	18	-	18	-
Saint Michel	25	3,0	4,0	5,2	12	-	-	6	-

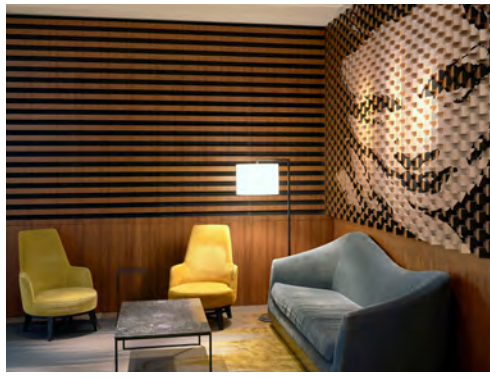
1. Etage · 1st floor

- Fenster
Windows
- Türen
Doors
- Mobile Trennwände
Flexible partition walls
- Leinwände
Screens
- Kaffeepausenbereich
Coffee break area
- Restaurant



2. Etage · 2nd floor





Dorint

Kurfürstendamm
Berlin

Dorint · Kurfürstendamm · Berlin

Augsburger Straße 41 · 10789 Berlin

Tel.: +49 30 800999-35 · bankett.berlin@dorint.com · dorint.com/berlin-city

Ihre Vorteile · Plus Points

- Mitten in der City-West, nahe dem legendären Kurfürstendamm
In the heart of the City-West, near the legendary "Kurfürstendamm"
- 17-stöckiges zeitgenössisches Design-Hotel, entworfen vom preisgekrönten Architekten Jan Kleihues
17-storey contemporary design hotel, designed by award-winning architect Jan Kleihues
- Mehr als 2.200 m² Tagungsfläche, inklusive 1 Ballsaal · More than 2,200 m² conference area, including 1 ballroom
- Die größten Hotelzimmer Berlins (Zimmer 38 bis 50 m², Suiten 57 bis 100 m²)
The largest hotel rooms in Berlin (rooms 38 to 50 m², suites 57 to 100 m²)

Veranstaltungsbereich · Event Area

- 16 Veranstaltungsräume von 25 m² bis 450 m²
für bis zu 350 Personen
16 function rooms ranging from 25 to 450 m²
for up to 350 persons
- 1 Ballsaal mit edlem Parkettboden und
großen Fensterfronten
1 ballroom with noble parquet flooring and
large window fronts
- Raum „Opéra“ mit Blick über den Kurfürstendamm
Room "Opéra" with view over the "Kurfürstendamm"
- Alle Räume mit Tageslicht, flexibel kombinierbar,
moderner Tagungstechnik, Klimaanlage und verdunkelbar
All rooms with natural daylight, with options to connect
and rearrange them, modern conference technology,
air conditioning and can be darkened
- Raum „Library“ als separate Lounge für 10 Personen
oder private Dining bzw. Empfänge bis 16 Personen
Room "Library" as a separate lounge for 10 persons
or private dining resp. receptions for up to 16 persons

Gastronomie · Gastronomy

- Restaurant „St. Germain“, 140 Sitzplätze/seats
- Restaurant „Le Faubourg“ mit Terrasse,
72 Sitzplätze innen, 30 Sitzplätze außen
"Le Faubourg" restaurant with terrace,
72 seats inside, 30 seats outside
- „Le Faubourg“ Lounge Bar, 71 Sitzplätze/seats

Rahmenprogramme · Social Programmes

- Berliner Unterwelten* /Underground tours*
- Sightseeing und Stadtrundgänge* /City tours*
- Sport + Fun Events*
- Teamwork-Challenge*

Ausstattung · Amenities

- 311 geräumige Zimmer inklusive 44 Suiten,
2 rollstuhlgerechte Zimmer
311 spacious rooms including 44 suites,
2 wheelchair accessible rooms
- Tiefgarage
Underground parking
- Business Service, Concierge Service,
Wäsche- und Reinigungsservice
Business Service, Concierge Service,
laundry and ironing services

Entfernungen · Distances

- U-Bahn/Metro: 0,2 km
- Zoologischer Garten/Zoo: 0,7 km
- Kaufhaus des Westens („KaDeWe“)
department store: 1 km
- Schloss Charlottenburg/Palace: 3,5 km
- Hauptbahnhof/Main train station: 5 km
- Messe Berlin/Trade fair grounds: 5 km
- Berlin-Mitte: 6 km
- Autobahn/Highway: 6 km
- Flughafen Berlin Brandenburg/Airport: 28 km

Wellness + Sport · Wellness + Sports

- 24h-Fitnessbereich mit Cardio- und Trainingsgeräten,
Sauna, Dampfbad und Eisbrunnen
24 hours fitness area with cardio and training equipment,
sauna, steam bath and ice fountain

* Für die ordnungsgemäße Erbringung ist der jeweilige externe Kooperationspartner verantwortlich.
The responsibility for the respective programmes lies with the external partner.