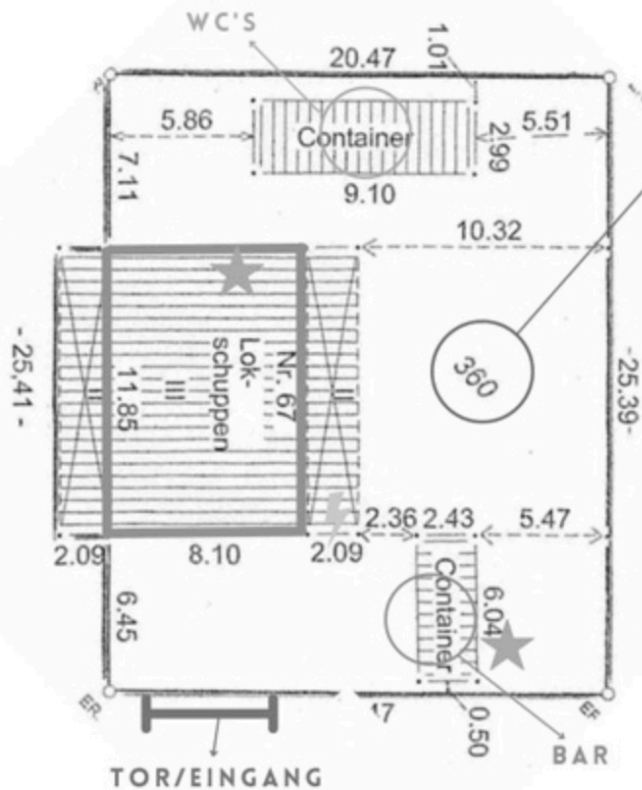


LOKSCHUPPEN - EG & GARTEN



GESAMTFLÄCHE IN QM
 AUSSENBEREICH,
 NUTZBARE FLÄCHE
 DEUTLICH GERINGER

GRUNDRISS LOKSCHUPPEN
 EG INNENMASS
 L: 10,80M
 B: 7,10M
 GESAMTFLÄCHE: 77QM
 (INKL. FESTEINBAUTEN
 TREPPE, TECHNIK)

16A STROMANSCHLUSS
 AUSSENFASSADE EG

KALTWASSERANSCHLUSS
 INNEN & AUSSEN

- Lokschuppen: 77qm
- Garten: ca. 300qm
- WC-Container
- Barcontainer
- Terrasse
- Feuerstelle
- Kaltwasser innen und außen
- 16A Stromanschluss
- Und ganz wichtig: [Unser Handbuch für Veranstalter!](#)