

WHERE



MICE



S



NICE



AUF EINEN BLICK



- Historische Eventlocation im Zentrum Berlins
- Zwei große Säle mit Platz für bis zu 750 Personen, vier Nebenräume, eine Dachterrasse
- Hotelzimmer im Partnerhotel AMERON Berlin ABION Spreebogen Waterside im selben Gebäude
- Sehr gute Anbindung an Hauptbahnhof, Messe, Flughafen und Autobahn
- Öffentliche Tiefgarage

ENTRÉE & KONTORFOYER



- Eingangsbereich mit 30qm
- Wlan, Ambientelicht, Heizung
- Branding-Möglichkeiten im Innen- und Außenbereich

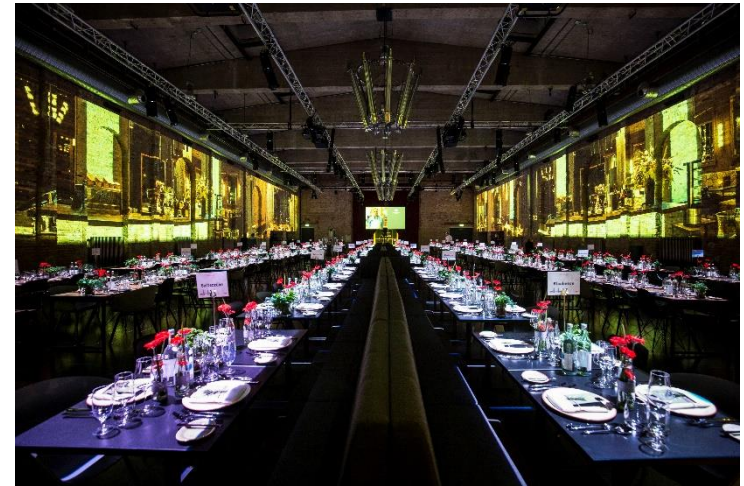
- 165qm Foyer für die Garderobe und Akkreditierung
- 3 Kontorräume à 23qm für Orga-Offices, kleinere Workshops etc.
- Wlan, Heizung, Ambientelicht, Mobiliar im Industrie-Design



KAPELLE



- 720qm (40 x 18m), 8m Deckenhöhe
- Ehemalige Werkskapelle der Meierei Carl Bolle
- Freigelegte Backsteinwände, stützenlose Betondecke, Kronleuchter in Industriedesign
- Wlan, Heizung, Lüftungsanlage, Ambientelicht, Hängepunkte, Starkstrom, technische Vorrichtung zur Autoeinbringung
- Dinner- und Tagungsmobiliar vorhanden



FESTSAAL



- 800qm (42 x 18m), 6m Deckenhöhe
- Kronleuchter aus alten Milchflaschen der Meierei Carl Bolle, 5m hohe Industriefenster, original erhaltenes Holzdach
- Wlan, Heizung, Klimaanlage, Ambientelicht, Hängepunkte, Starkstrom, Tageslicht
- Dinner- und Tagungsmobiliar vorhanden



MILCHBAR & DACHTERRASSE

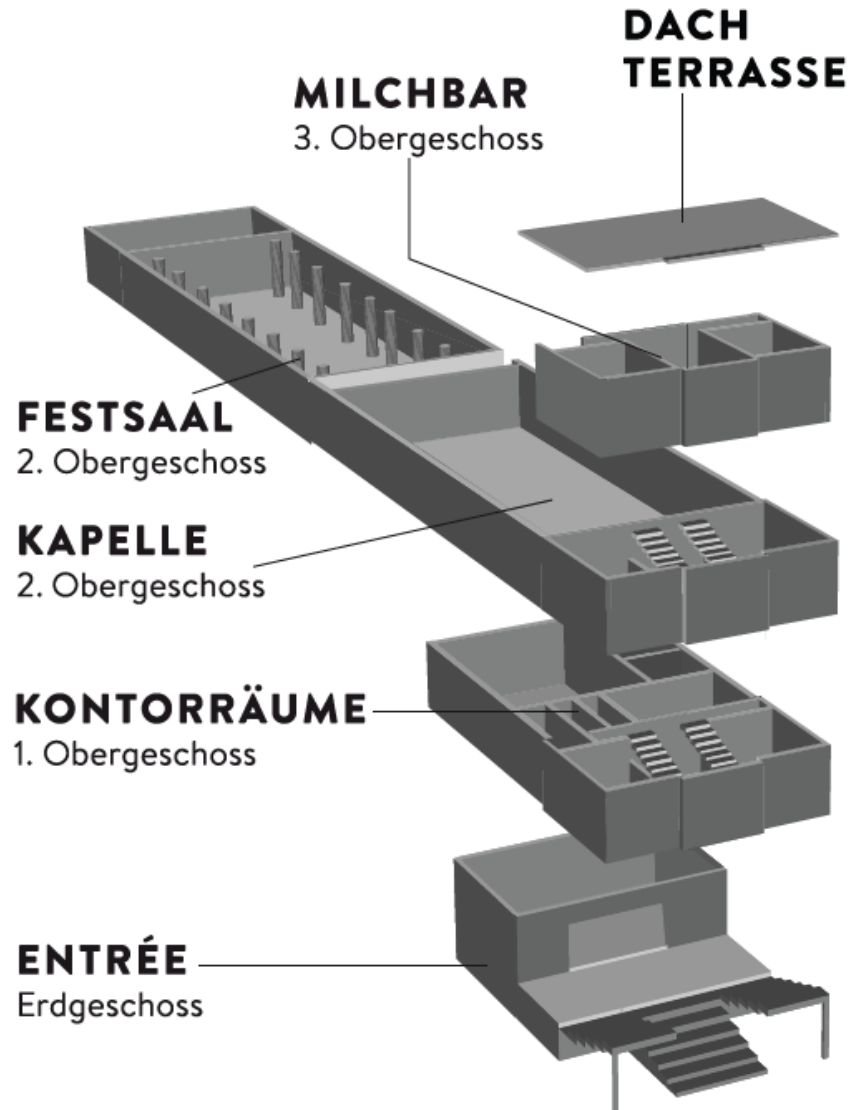


- 66qm (10 x 6,50m)
- Industriedesign, Chesterfield Sitzecken, Melkhocker, zeitgenössische Kunstwerke, original erhaltene Fensterfront mit Blick auf kleinen Tiergarten
- Wlan, Ambientelicht, Tageslicht, Heizung, Bartresen, Kühlschränke, Zapfanlage, direkter Zugang zur Dachterrasse

- 120qm (13,50 x 9m)
- Lounge-Mobiliar, Stehtische und Bar vorhanden
- Ambientelicht
- 180-Grad-Ausblick über Berlin



3D PLAN



KAPAZITÄTEN



| RAUM | EMPFANG | REIHEN | PARLAMENT | TAFELN | BANKETT | MISCH | FLÄCHE (M ₂) |
|------------------------|---------|--------|-----------|--------|---------|-------|--------------------------|
| KAPELLE | 600 | 650 | 480 | 500 | 400 | 400 | 720 |
| FESTSAAL | 500 | 400 | 300 | 510 | 400 | 500 | 800 |
| KONTORFOYER | 80 | 50 | | | | 30 | 165 |
| KONTORRÄUME 1-3 | | | | | | je 16 | je 23 |
| MILCHBAR | 40 | | | | | 30 | 66 |
| DACHTERRASSE | 70 | | | | | 50 | 120 |

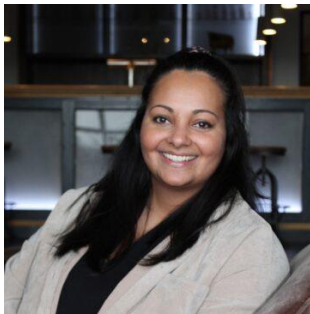
* Maximalkapazität abhängig vom Raumkonzept (Bühnengröße, Technik, Cateringbereich)

KONTAKT

BOLLE Festsäle

BT der EFA Gastronomie GmbH & Co. KG
Alt-Moabit 98
10559 Berlin

Tel +49 30 21480100
info@bolle-meierei.com
www.bolle-meierei.com



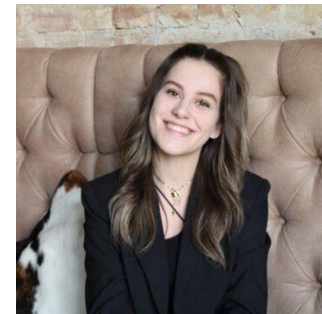
Sheila Ghaffar
Leitung Location & Event

Tel: +49 30 2148010 12
ghaffar@bolle-meierei.com



Philipp Kunz
Senior Manager Location & Event

Tel: +49 30 2148010 10
kunz@bolle-meierei.com



Charline Marschall
Manager Location & Event

Tel: +49 30 2148010 11
marschall@bolle-meierei.com



Wir freuen uns auf Ihr Event!