

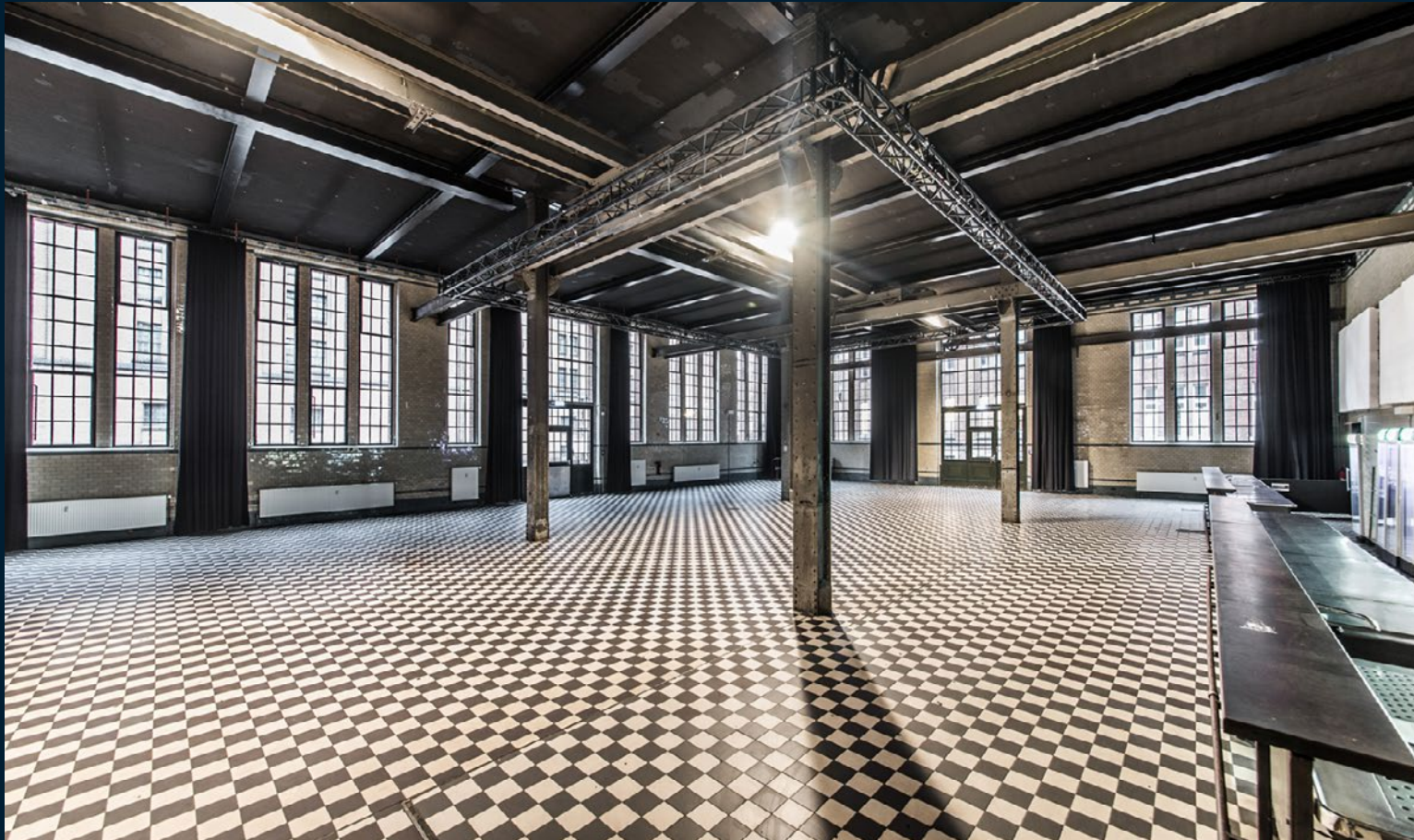
MASCHINENHALLE



MALZFABRIK EVENT

+49 30 755 17 125 • location@malzfabrik.de





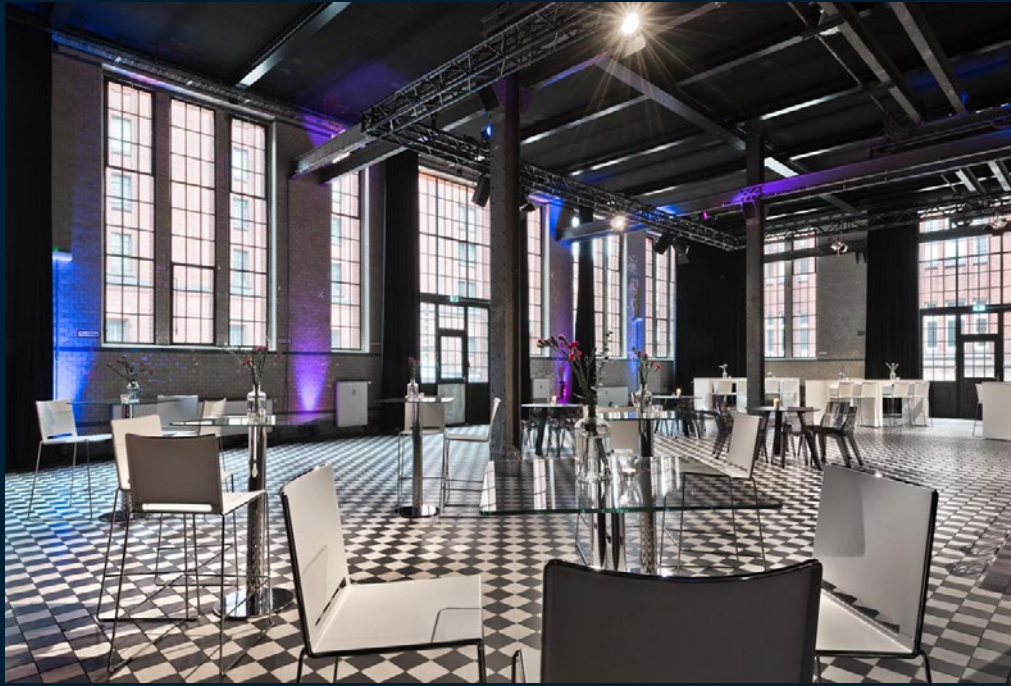
- > **FLÄCHE:** 425 m², zzgl. 210 m² Nebenflächen
- > **HÖHE:** 5,60 m bis 6,40 m
- > **LAGE:** Erdgeschoss im Kachelhaus, barrierefrei
- > **INDUSTRIEHALLE** mit schwarz-weiß gefliestem Boden, gekachelten Wänden, Stahldeckenkonstruktion, Sprossenfenstern und beweglichen Lastenträgern
- > **IDEAL FÜR** Firmenfeier, Dinner, Konferenz, Tagung, Konzert, Präsentation, Motiv
- > **KAPAZITÄTEN:** bis 600 Personen stehend, bis 350 Personen Reihenbestuhlung, bis 300 Personen Tafelbestuhlung, bis 170 Personen Bankettbestuhlung
- > **INFRASTRUKTUR:** Eingangsbereich 80 m² inkl. Garderobe, 9,3 Meter lange Bar, moderne Heizung, abdunkelbar, 4-Punkt-Traverse für Technik, moderner Sanitärbereich 65 m², Nebenraum 45 m² – nutzbar als Cateringbackbereich oder Lounge, WiFi
- > **TECHNIK:** Basis-Setup Audio- und Lichttechnik, Details und Preise auf Anfrage
- > **EMPFEHLUNG:** Buchung in Kombination mit den Außenflächen Hof, Zwischendach und Terrasse mit Blick auf den Park



Die Maschinenhalle ist Teil der multifunktionalen Eventlocation Kachelhaus, die jedes Ereignis garantiert unvergessen macht. Stahlträger, Laufkatzen und ein schwarz-weiß gekachelter Boden präsentieren ein außergewöhnliches Industrie-Ambiente. Ergänzend zur imposanten Halle gibt es einen Eingangs- und Garderobenbereich erreichbar über die anliegende Hoffläche. Ein Nebenraum direkt hinter dem Bartresen gelegen und eine außenliegende Terrasse mit Blick zum Park gerichtet – bieten mehr Raum für ihr Event.

Die Maschinenhalle ist ebenso als einzigartige Motivfläche buchbar.











© Blissful Diaries / Hochzeitslicht



© Blissful Diaries / Hochzeitslicht



© Blissful Diaries / Hochzeitslicht



© Blissful Diaries / Hochzeitslicht





© Berlin's Unique Gin Festival



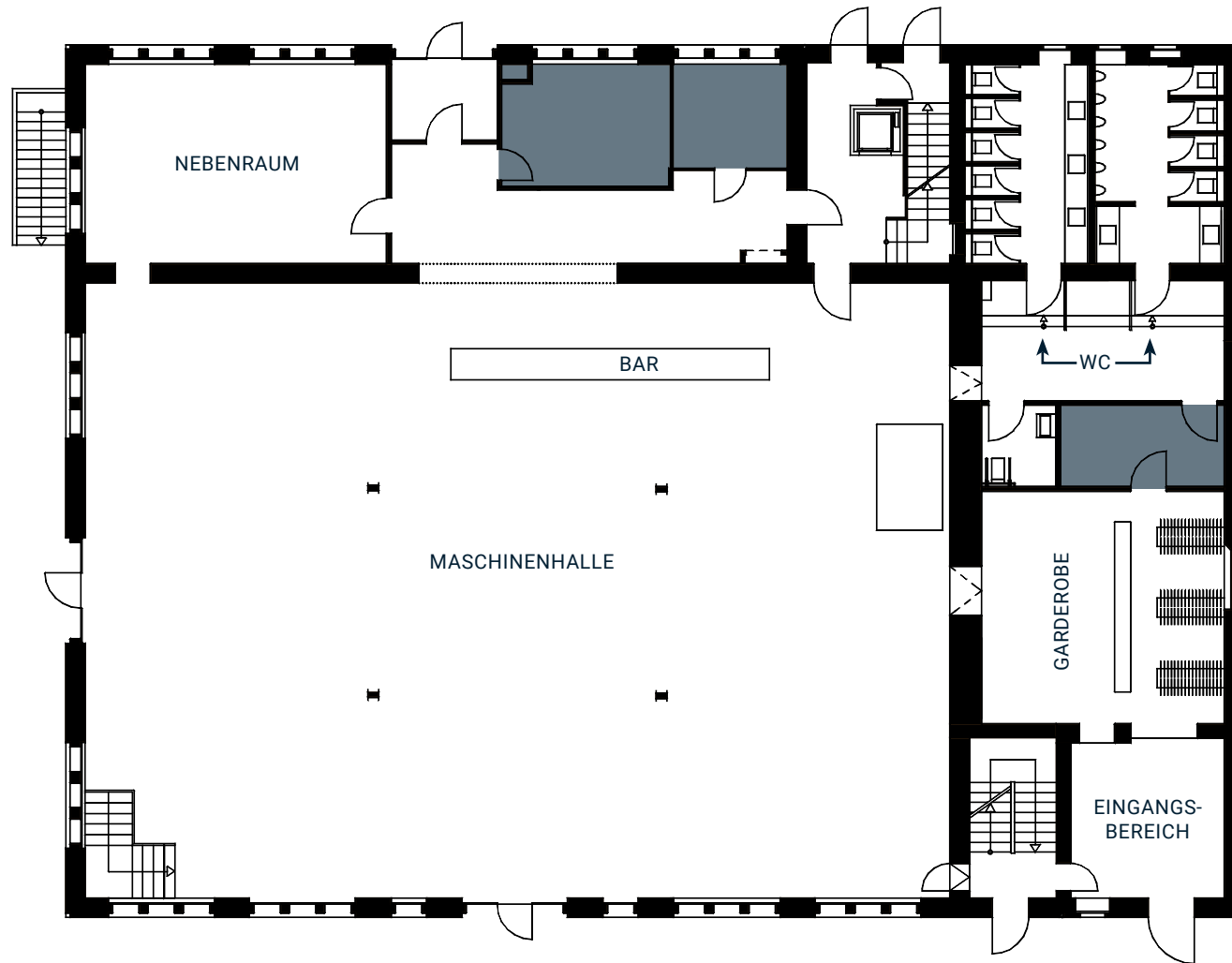
© Offenblen.de/Awin



© Pilsner Urquell

MASCHINENHALLE

- › FLÄCHE: 425 m²,
zzgl. 210 m² Nebenflächen
- › HÖHE: 5,60 m bis 6,40 m
- › LAGE: EG im Kachelhaus,
barrierefrei



MASS: 1:200

MASCHINENHALLE

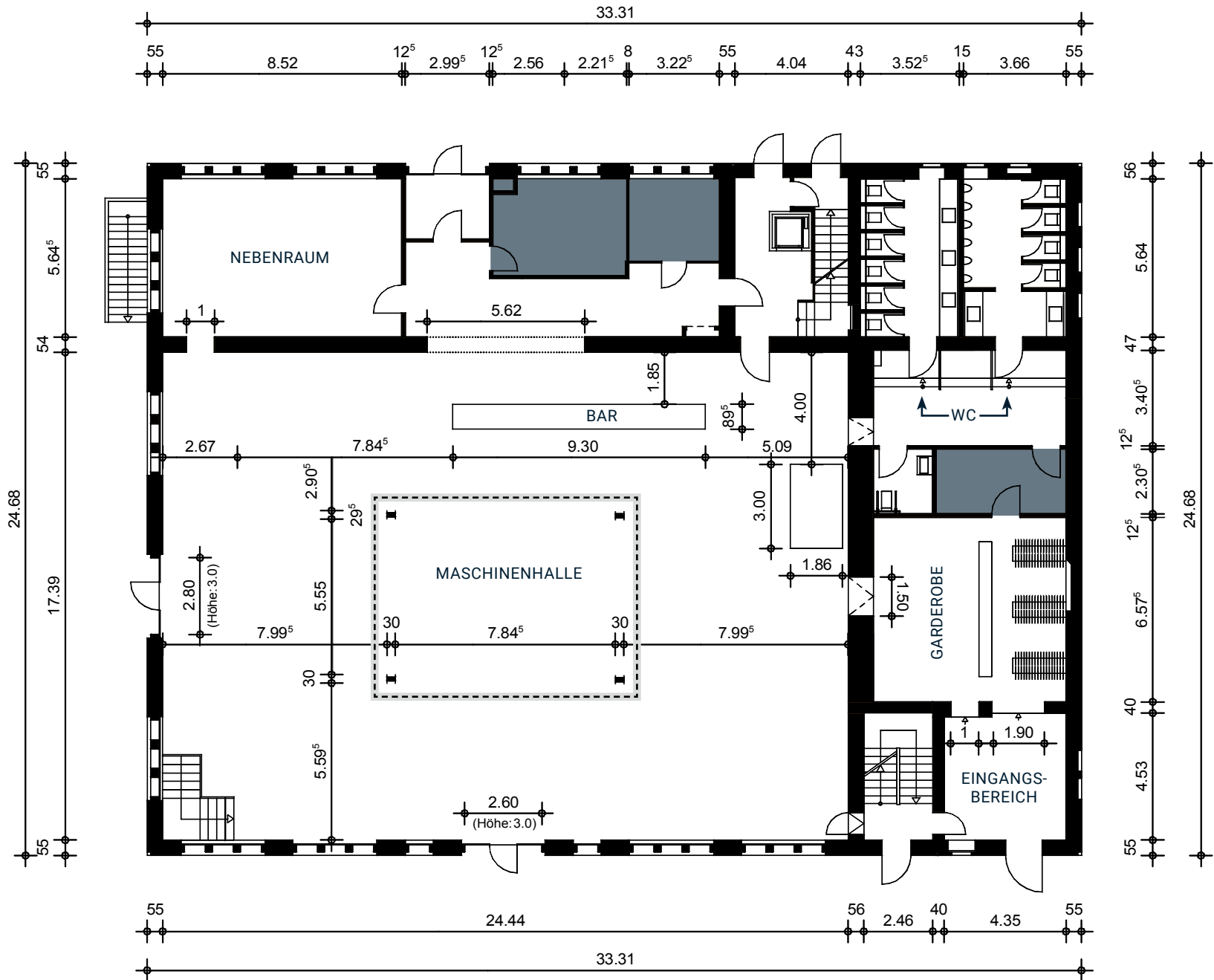
› FLÄCHE: 425 m²,
zzgl. 210 m² Nebenflächen

› HÖHE: 5,60 m bis 6,40 m

› LAGE: EG im Kachelhaus,
barrierefrei

› Traverse
Globaltruss F34P-B (Vier-Gurt)
mit Verbindungselementen
(Cornerblöcken) F34BOXP

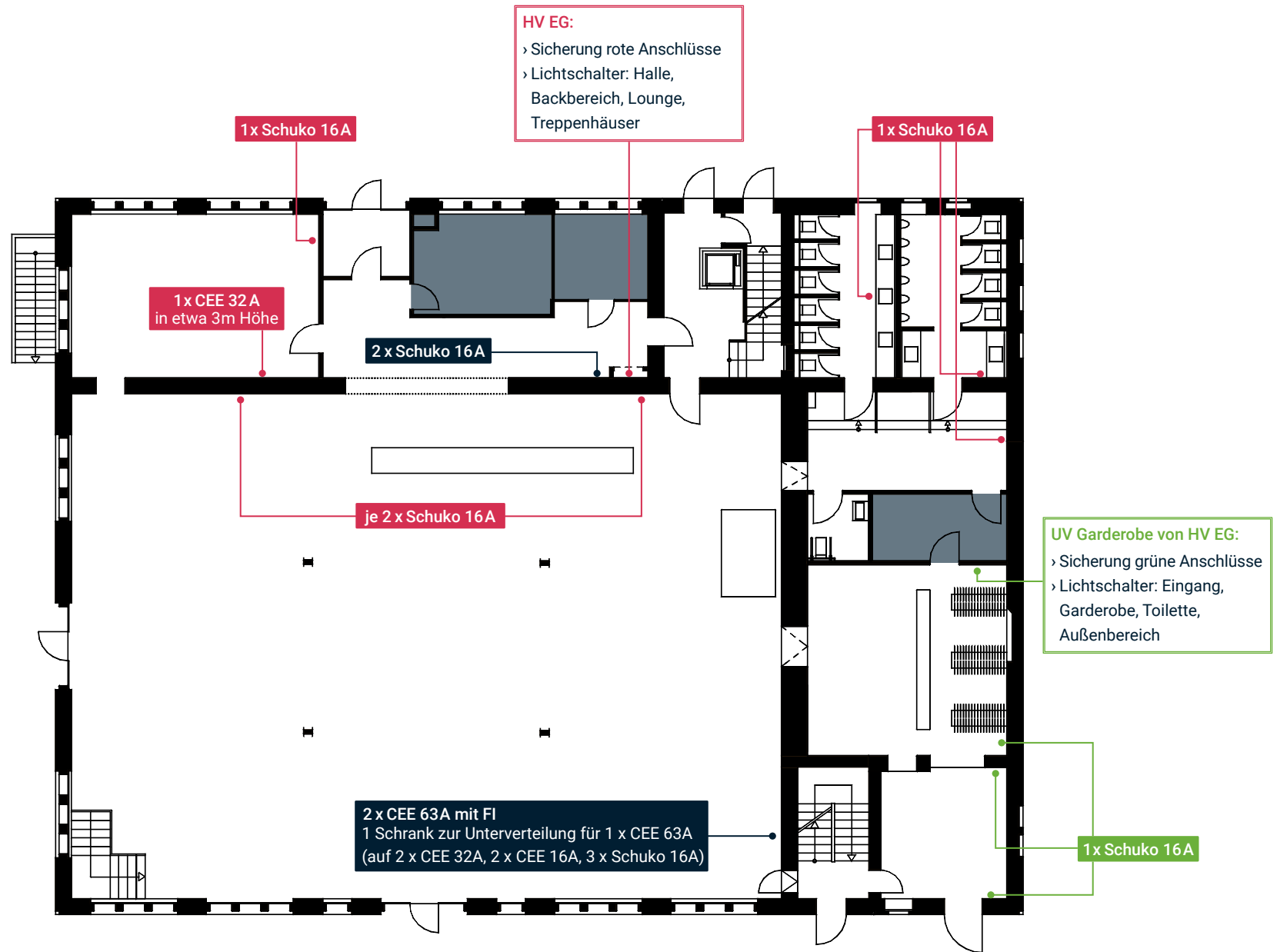
› Maße außen:
11,14m x 8,14m x 0,29m



MASS: 1:200

MASCHINENHALLE

- › FLÄCHE: 425 m²,
zzgl. 210 m² Nebenflächen
- › HÖHE: 5,60 m bis 6,40 m
- › LAGE: EG im Kachelhaus,
barrierefrei



TECHNISCHE AUSSTATTUNG

▶ BESCHALLUNGSTECHNIK

AKTIVLAUTSPRECHER QSC K8

- › 4 x Lautsprecher 8", Abstrahlwinkel: 105°, zur allgemeinen Beschallung der Halle

MOBILES BESCHALLUNGSSYSTEM RCF EVOX 8

- › 2 x 8 x 2" Fullrange Lautsprechersystem mit 12" Basslautsprecher inkl. Distanzstange zur Frontbeschallung bei Bühnensituationen und Primärbeschallung bei Tanzaufbauten.
- › Mittels der Cat-Anbindung kann das System individuell im Raum angeordnet werden.

Im Verbund kann ein Großteil üblicher Veranstaltungskonzepte durchgeführt werden.

▶ TONTECHNIK

DIGITALMISCHPULT M32R

- › mit Wifi Ansteuerung via PC und Touchpad;
- › Ausspielung über 2 x Cat-Versatz Wanddose mit Digitaler Stagebox SD16

FUNKMIKROFON FÜR SPRACHÜBERTRAGUNG BEYERDYNAMIC OPUS 600

- › mit Handsender SDM 369 (Superniere)

▶ TRAVERSE

ZENTRALE 4-PUNKT TRAVERSENKONSTRUKTION F34PL

- › schwarz
- › nicht verfahrbar
- › Höhe unteres Gurtrohr (lichte Höhe) ca. 5,00 m
- › Maße äußeres Gurtrohr 11,10m x 8,10m

▶ BELEUCHTUNGSTECHNIK

STUFENLINSENSCHEINWERFER

- › 6 x Scheinwerfer ADB F101, 1000 Watt | Torblende zur Ausleuchtung fester Bereiche: Bar, Bühnenposition A und B mit jeweils zwei Scheinwerfern

DEKORATIVES TRÄGERBELEUCHTUNG

- › 22 x LED Spot RGBWW | 12 x 1W zur Ausleuchtung der historischen Stahlträger und Maschinenelemente

DEKORATIVE WANDBELEUCHTUNG

- › 14 x LED Floor-Spot AT10 mini | 7 x 10W RGBA zur Beleuchtung der Wandstrukturen

DEKORATIVE TRESENBELEUCHTUNG

- › 7 x Original EXLUX historische Industrielleuchten zur besonderen Ausleuchtung des Tresenbereichs
- › Die Leuchten sind an Stromschienensystem montiert und mit Glühlampen, opal, 25Watt, dimmbar bestückt und können gegen andere Typen getauscht werden.
- › Die Leuchten sind über separaten Dimmer als Gruppe dimmbar.

RECHNERGESTÜTZTE LICHTSTEUERUNG / (TONSTEUERUNG)

- › Lichtsteuerung auf Basis des Beleuchtungsprogramms QLC+
- › Alle Beleuchtungsgruppen sind über Tablet und stationärem PC am FOH steuerbar.
- › Am DMX-Verteiler (FOH) ist das Einspeisen von externen Beleuchtungssteuerungen möglich.

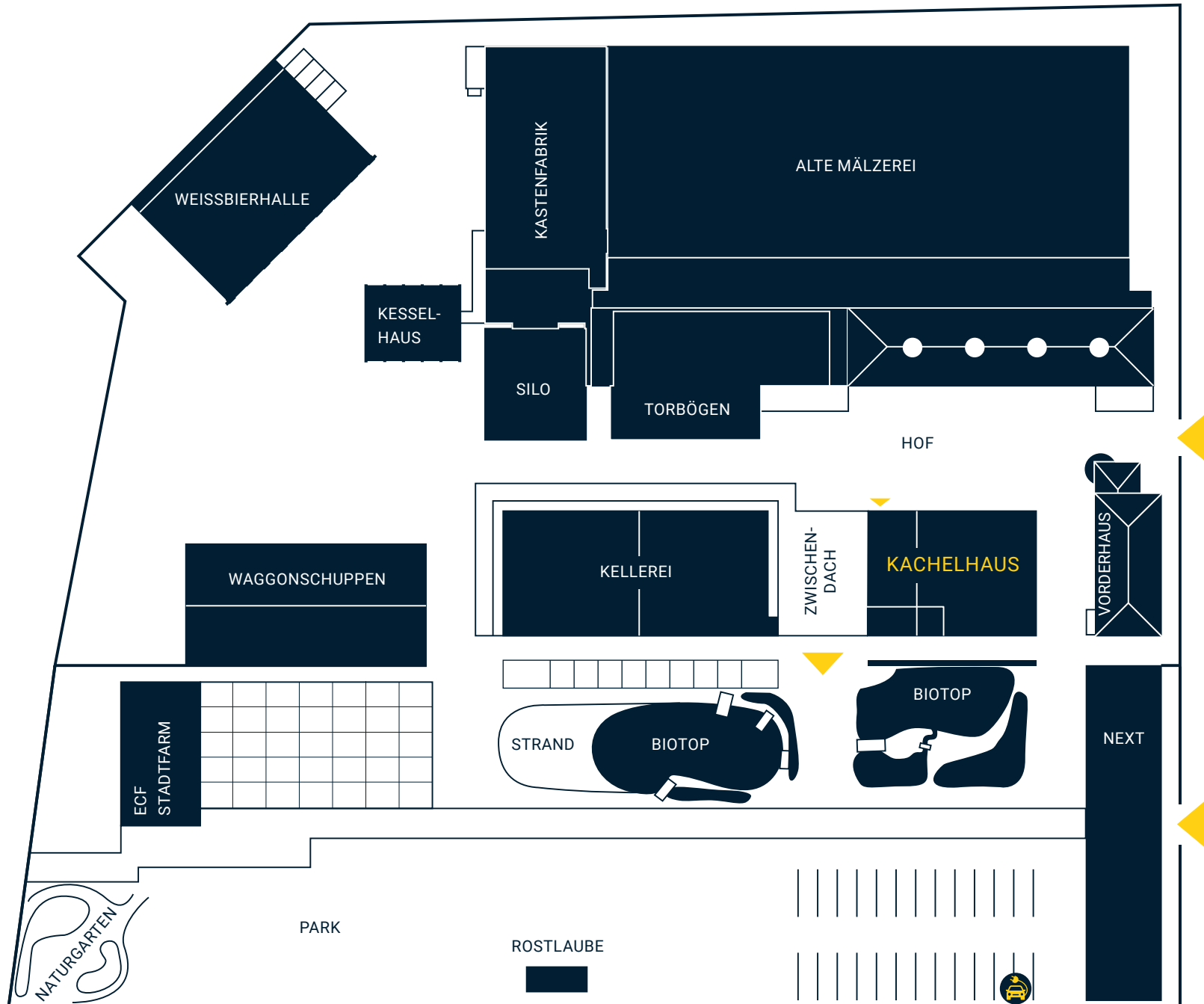
FOLGENDE GRUPPEN SIND IM NORMALBETRIEB INTUITIV STEUERBAR

- › Hauptregler | steuert alle Gruppen und Ton
- › 6-Kanal Dimmer | Bühne A, Bühne B, Bar, Reserve, Reserve, Reserve
- › Trägerbeleuchtung | drei Gruppen mit Farb- und Chasemakros
- › Wandbeleuchtung | eine Gruppe mit Farbmakros
- › Tonsteuerung

MOBILE AKKU-LED FLOORSPOTS

- › 8x Akku LED ELED ALP 90 RGBAWUV zur freien stationierung im Innen und Aussenbereich z.B. Eingang, Fassade oder zur Ausleuchtung von Rollup-Aufstellern und Objekten
- › Laufzeit je nach Farbe und Helligkeit 8-16 Stunden

GELÄNDEPLAN



KACHELHAUS

- ▶ **Maschinenhalle** ↗
- › Speicher ↗
- › Studio ↗
- › Lichtkeller ↗
- › Tankraum ↗
- › Sonnendeck ↗

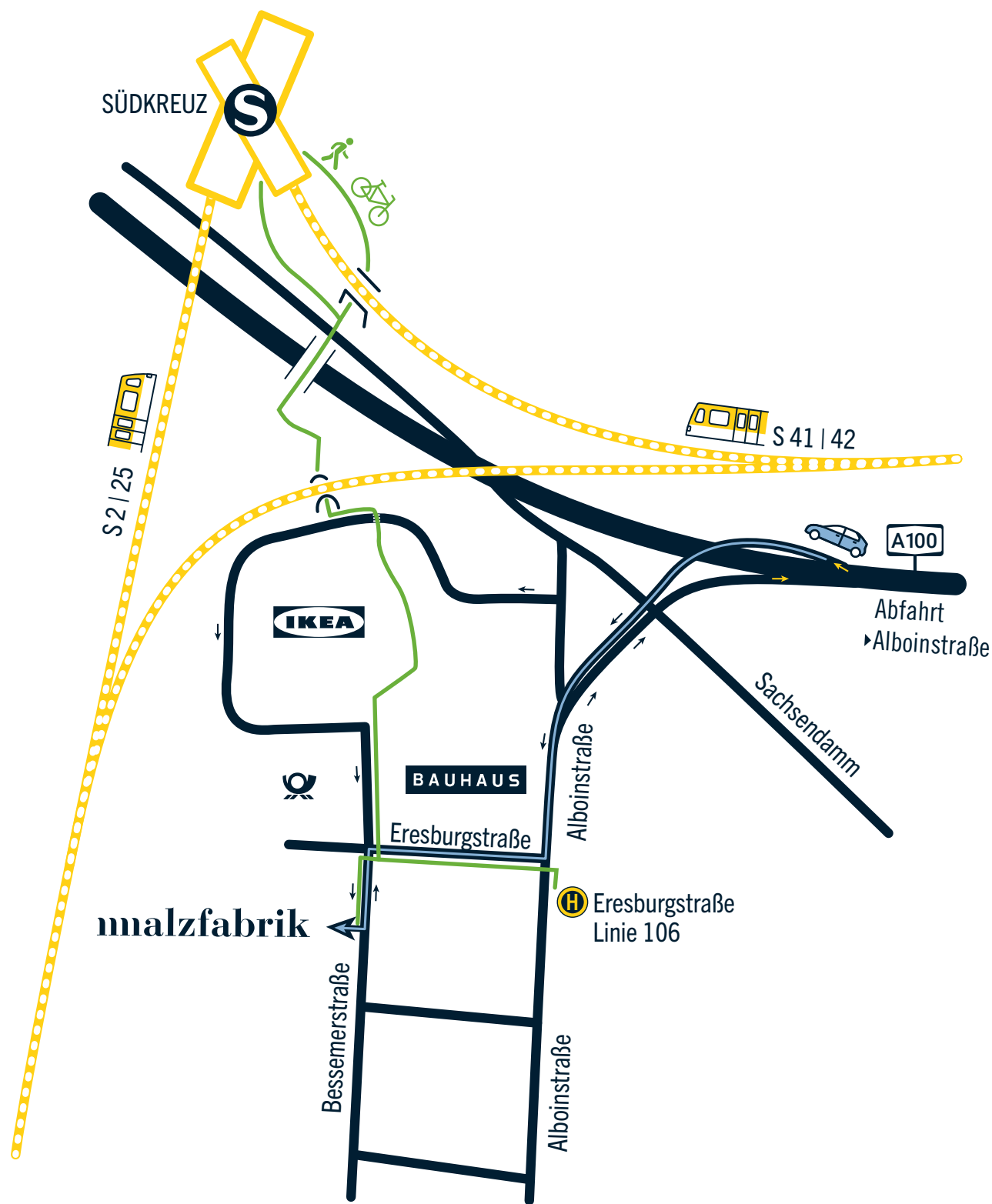
ALTE MÄLZEREI

- › Besondere Räume ↗
- › Hallen ↗
- › Treppen ↗
- › Gänge ↗

AUSSEN

- › Park ↗
- › Rostlaube ↗
- › Hof ↗
- › Zwischendach ↗
- › Torbögen ↗

ANFAHRT



- Bessemerstr. 2-14
12103 Berlin
- +49 30 755 17 125
- malzfabrik-event.de
- location@malzfabrik.de



MALZFABRIK EVENT



Bessemerstr. 2-14
12103 Berlin



+49 30 755 17 125



malzfabrik-event.de



location@malzfabrik.de